

ERASMUS+ CALL 2021 – KA131

Settore Istruzione Superiore

Mobilità per l'apprendimento individuale

Kick off meeting Attività Chiave 1



Seminario online - 17 e 18 novembre 2021

Claudia Peritore
AGENZIA NAZIONALE ERASMUS+ INDIRE
Capo Unità Istruzione Superiore

E+ CALL 2021 KICK OFF MEETING KA131

OUTLINE

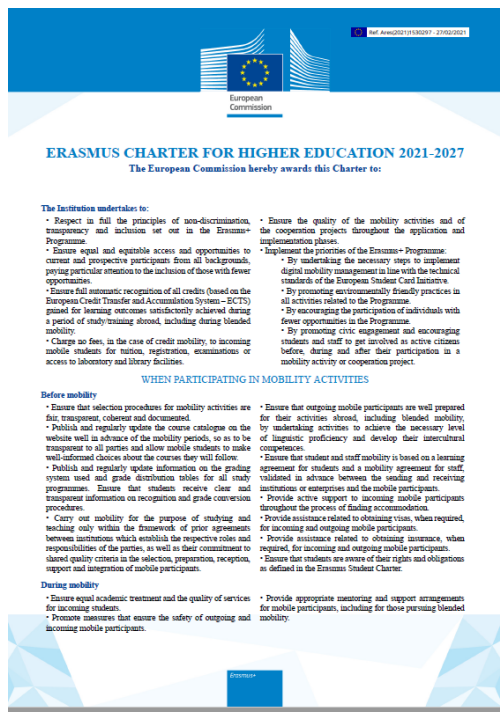
1. Le modalità di attuazione delle attività di mobilità

2. I controlli primari

3. Il confronto con l'Agenzia Nazionale



PRIORITA' STRATEGICO POLITICHE in E+



ECHE 2021-2027

- Implement the priorities of the Erasmus+ Programme:
 - By undertaking the necessary steps to implement digital mobility management in line with the technical standards of the European Student Card Initiative.
 - By promoting environmentally friendly practices in all activities related to the Programme.
 - By encouraging the participation of individuals with fewer opportunities in the Programme.
 - By promoting civic engagement and encouraging students and staff to get involved as active citizens before, during and after their participation in a mobility activity or cooperation project.

Pratiche ecologiche; modalità di trasporto sostenibile

Valori e appartenenza alla EU

Partecipanti con minori opportunità

Competenze digitali di base e avanzate (studenti e staff); ESCI

ECHE 2022

scadenza 10/06/2021



36 HEIs

(ITS → 20; AFAM → 13; SSML → 3)

che vanno ad aggiungersi ai **279 HEIs italiani** accreditati nella
Call ECHE 2021



Publicazione ECHE ed EPS sul sito di
Istituto!!



Linee Guida sul monitoraggio della ECHE
(prossima comunicazione dalla CE alle ANs)

Consorzi di Mobilità Call 2021 – KA130

264 HEIs e Consortia candidati alla Call 2021

17 Consorzi approvati di cui 1 realizzerà solo mobilità con i Partner Countries (Call 2022)

Tipologia di Mobilità attivate

SMP 17

SMS 4

STA 6

STT 10

Distribuzione geografica in Italia:

Nord: 2

Centro: 7

Sud: 3

Insulari: 4

Accreditamento valido per la durata del programma 2021-2027:

Monitoraggio della qualità da parte dell'AN



E+ Call 2021 Novità nell'istruzione superiore

Mobilità
blended

Mobilità
per studio
fin dal 1°
anno

Progetti a
26 mesi di
attività

Blended
Intensive
Programmes

Maggiore inclusione

Maggiore flessibilità

Integrazione
OS

Consorzi
accreditati
per 7 anni

Mobilità
per studio
min. 2
mesi

Extra UE

CRITERI DI ATTRIBUZIONE FONDI ERASMUS+

AZIONE CHIAVE 1 CALL 2021 SETTORE ISTRUZIONE SUPERIORE

**263 istituti beneficiari
(eleggibili)**

**€ 74.805.757,00
(budget disponibile)**

**BUDGET DISTRIBUITO:
99,7%
pari al 56% della
richiesta totale**

<i>Allegato alla lettera di esito KA131</i>	Durata media nazionale delle mobilità per tipologia di attività e per tipologia di istituto	Past performances no impatto Covid	Indicatore di qualità
Importo mobilità studenti SMS e SMP comprensivo di top up minori opportunità e top up green + fondi per attivazione international mobilities (studenti e staff)	Importo borsa mobilità più alto (range GRUPPO 1)	Call 2017 e Call 2018	Rapporto crediti registrati in carriera vs crediti risultanti da LA After the mobility call 2018 per esito => 100% incremento delle past performance

CRITERI DI ATTRIBUZIONE FONDI ERASMUS+ AZIONE CHIAVE 1 CALL 2021 SETTORE ISTRUZIONE SUPERIORE

<i>Allegato alla lettera di esito KA131</i>	Garanzia minima in caso di 1 sola mobilità accordata	Contributo OS
	Mobilità comprensiva di tutti i contributi ammissibili (mensile, top up svantaggio, green travel, extra EU)	Importi aumentati secondo PG 2021

BLENDED INTENSIVE PROGRAMMES	102 Istituti candidati per organizzare BIP	N° totale BIP richiesti in candidatura: 306	100% BIP approvati max 15 partecipanti
<i>Allegato alla lettera di esito KA131</i>			

CALL 2021

Convenzione + Addendum

ALLEGATI

- Allegato I: *Condizioni Generali*
- Allegato II: *Descrizione del Progetto; Budget previsto per il Progetto*
- Allegato III: *Regole Finanziarie e Contrattuali*
- Allegato IV: *Tariffe applicabili per i contributi unitari*
- Allegato V: *Modelli Accordi tra il beneficiario e i partecipanti*
- *Istruzioni tecniche invio*

Higher Education Mobility Handbook

Helpdesk Agenzia Nazionale Unità Istruzione Superiore

Contatti

L'Agenzia nazionale Erasmus+ INDIRE ha attivo un servizio di **helpdesk telefonico e email**:

☎ 06 54210483

📅 *lunedì – giovedì* ⌚ 09.00 – 13.00 & 14.00 – 16.30

📅 *venerdì* ⌚ 09.00 – 13.30

✉ erasmusplus@indire.it

Azione chiave 1
Mobilità per l'apprendimento
Programme Country

✉ mobilitahe@indire.it

Francesca Ricci f.ricci@indire.it

Alessandra Ceneroni: a.ceneroni@indire.it

Valentina Conizi: v.conizi@indire.it

Alessia Pellegrini: a.pellegrini@indire.it

Giulia Rosina: g.rosina@indire.it

Maria Salzano: m.salzano@indire.it

Azione chiave 1
Mobilità per l'apprendimento
Partner Country

✉ icm@indire.it

Benedetta Alfani: b.alfani@indire.it

Michela Bucci: m.bucci@indire.it

Lara Faroni: l.faroni@indire.it

Clara Grano: c.grano@indire.it

Loredana Marchioni: l.marchioni@indire.it



Grazie per l'attenzione

Claudia Peritore

**Agenzia Nazionale Erasmus+ INDIRE
Ufficio Gestionale Istruzione Superiore – Capo Unità
ICP Erasmus – ESCI Digital Officer
c.peritore@indire.it
www.erasmusplus.it**