

# Il nuovo Programma Erasmus Plus 2021-2027

**Mobilità internazionale che coinvolge Paesi  
terzi non associati al programma**

**(KA171)**

**Aspetti Qualitativi**

**Info day Call 2022 - 2 febbraio 2022**

Michela Bucci - Clara Grano



AGENZIA  
NAZIONALE  
INDIRE



*Ministero dell'Istruzione*



*Ministero dell'Università e della Ricerca*

**INDIRE**  
ISTITUTO  
NAZIONALE  
DOCUMENTAZIONE  
INNOVAZIONE  
RICERCA EDUCATIVA

## LA DIMENSIONE EXTRA-UE nella KA171

### Erasmus+ diventa green e promuove l'inclusione

- In linea con i principi della ECHE – Carta Erasmus per l'istruzione superiore -, gli istituti d'istruzione superiore devono promuovere pratiche rispettose dell'ambiente in tutte le attività relative al programma. Ciò significa promuovere l'uso di mezzi di trasporto sostenibili per la mobilità, adottare misure concrete ed ecosostenibili nell'organizzazione di eventi, conferenze e incontri connessi alla mobilità Erasmus+
- top up premiale per il ricorso al 'green travel' nel quadro del Green Deal Europeo:

[https://ec.europa.eu/info/strategy/priorities-2019-2024/european-green-deal\\_it](https://ec.europa.eu/info/strategy/priorities-2019-2024/european-green-deal_it)

Nella mobilità extra UE ,Green travel: contributo specifico per il viaggio ecologico per le mobilità "Internazionali" fino ai 4000 km + fino a 4 giorni di viaggio.

## LA DIMENSIONE EXTRA-UE nella KA171 Inclusion Partecipanti con minori opportunità



**ERASMUS+ International Credit Mobility -  
a study of the mobility of disadvantaged  
students from Partner Countries**

January 2020

Luisa Bunesco, Howard Davies, Michael Gaebel

La Commissione si era a lungo interrogata in uno studio messo a punto grazie al lavoro congiunto tra più stakeholder, **SPHERE** ([https://supporthere.org/sites/default/files/sphere\\_icm\\_report\\_final.pdf](https://supporthere.org/sites/default/files/sphere_icm_report_final.pdf)), su quale fosse la più calzante definizione di svantaggio in senso lato, non circoscritto, come di consueto, alla disabilità fisica e mentale o all'indigenza. Ne è nato uno studio a 360 gradi in cui lo *svantaggio* spazia da ostacoli geografici, passando per forme di discriminazione più sotterranee ed insidiose a ostacoli politici.

## LA DIMENSIONE EXTRA-UE nella KA171

### Eleggibilità e durata

**Novità per quanto concerne la possibilità di accesso all'azione dei neolaureati anche se a discrezione di chi riceve e vengono introdotti i soggiorni di studio o tirocinio di breve o lungo termine per i dottorandi**



Possono candidarsi	Istituti di Istruzione Superiore titolari di ECHE	Un Consorzio nazionale i cui partner siano titolari di ECHE
Attività Eleggibili Studenti e Neolaureati	Periodo di studio o Traineeship  Blended Mobilities	Da 2 a 12 mesi  con short Physical mobility da 5 a 30 giorni
Attività Eleggibili Docenti e Staff	Docenza o Formazione	da un minimo di 5 gg. ad un massimo di 2 mesi (viaggio escluso)
<b>DURATA VARIABILE</b>	<b>24 o 36 mesi</b>	<b>Inizio Mobilità 1° Agosto 2022</b>

## LA DIMENSIONE EXTRA-UE nella KA171

### Be aware OF...

La seguente tabella, (pag. 8 dell' ICM Handbook 2022), fornisce una panoramica delle attività eleggibili nell'ambito della KA171 e delle Istituzioni eleggibili.

	Student mobility for studies (SMS)	Student mobility for traineeships (SMP)	Staff mobility for teaching (STA)	Staff mobility for training (STT)
Sending organisation can be...	Programme or Partner Country HEI	Programme or Partner Country HEI	Programme or Partner Country HEI <i>or</i> Programme or Partner Country public or private organisation	Programme or Partner Country HEI
Receiving organisation can be...	Programme or Partner Country HEI	Programme or Partner Country HEI <i>or</i> Programme or Partner Country public or private organisation	Programme or Partner Country HEI	Programme or Partner Country HEI <i>or</i> <u>Programme Country</u> public or private organisation

## 1° CRITERIO DI VALUTAZIONE

Criterio di aggiudicazione a livello di  
progetto

**Qualità dell'elaborazione del  
progetto e degli accordi di  
cooperazione**

**massimo 40 punti\***

**Criterio di aggiudicazione a livello di  
progetto**

La misura in cui l'organizzazione richiedente descrive con chiarezza:

- le responsabilità
- i ruoli e i compiti dei partner
- la completezza e la qualità delle disposizioni per la selezione dei partecipanti
- il sostegno offerto ai partecipanti e il riconoscimento del loro periodo di mobilità (in particolare nel Paese terzo non associato al programma).

Per essere considerate per il finanziamento, **le proposte devono ottenere almeno 60 punti** per ciascuna regione inclusa, **rispettando nel contempo la soglia del 50 % per ciascun criterio di aggiudicazione** presentato nella tabella.

## 2° CRITERIO DI VALUTAZIONE

### Criterio di aggiudicazione a livello regionale

<b>Pertinenza della strategia</b>	<b>Descrivere:</b>
<b>massimo 40 punti*</b>	➤ la misura in cui il progetto di mobilità previsto è pertinente alla strategia di internazionalizzazione <u>degli istituti di</u>
<b>Criterio di aggiudicazione a livello regionale</b>	➤ <u>istruzione superiore coinvolti;</u> ➤ la logica che è alla base della scelta della mobilità del personale e/o degli studenti e l'esperienza precedente con progetti simili con istituti/organizzazioni di istruzione superiore nella regione partner.

Per essere considerate per il finanziamento, **le proposte devono ottenere almeno 60 punti** per ciascuna regione inclusa, **rispettando nel contempo la soglia del 50 % per ciascun criterio di aggiudicazione** presentato nella tabella.

## 3° CRITERIO DI VALUTAZIONE

Criterio di aggiudicazione a livello regionale

<b>Impatto e diffusione +.</b>	<b>Descrivere:</b> <ul style="list-style-type: none"><li>➤ l'impatto potenziale del progetto su partecipanti, beneficiari e organizzazioni partner a livello locale, regionale e nazionale e</li><li>➤ la qualità delle misure volte alla diffusione dei risultati del progetto di mobilità a livello di facoltà, istituto e oltre, se applicabile, in tutti i paesi coinvolti.</li></ul>
<b>massimo 20 punti*</b>	
<b>Criterio di aggiudicazione a livello regionale</b>	

Per essere considerate per il finanziamento, **le proposte devono ottenere almeno 60 punti per ciascuna regione inclusa, rispettando nel contempo la soglia del 50 % per ciascun criterio di aggiudicazione** presentato nella tabella.



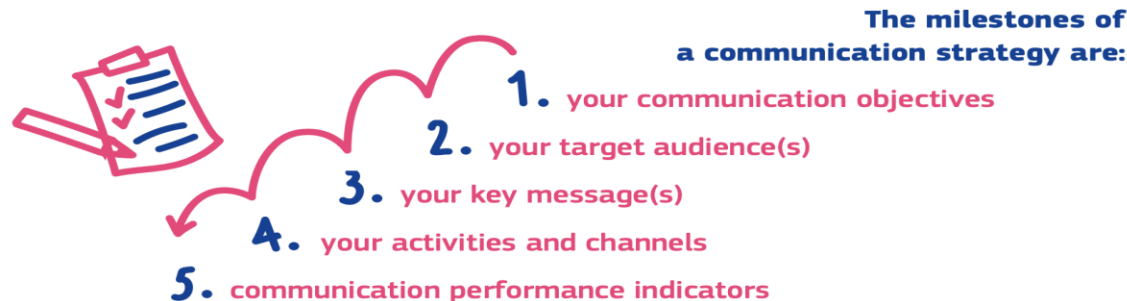
# LA DIMENSIONE EXTRA-UE nella KA171

## How to communicate your project

<https://op.europa.eu/en/publication-detail/-/publication/429c34ff-7231-11ec-9136-01aa75ed71a1/language-en/format-PDF/source-248841143>

La pubblicazione suggerisce un ordine progressivo di punti da rispettare per comunicare adeguatamente il proprio progetto in tutte le sue fasi, ma soprattutto per disseminarne i risultati e sondarne l'efficacia.

In particolare, sviluppa una metodologia **WHY, WHAT, HOW** individuando i punti forti di una strategia comunicativa efficace.



### Index

<b>Introduction</b>	
6	Communication? Let's start with the basics
6	How to use "Your Project #CommsJourney"
7	We are here to help
<b>Plan your #CommsJourney</b>	
9	Check your Programme Guide and calls for proposals
10	Develop your communication strategy
12	Write your communication plan
<b>Visualise your project</b>	
15	Create your visual identity
17	Display the EU emblem
<b>Write your project stories</b>	
21	Tell others about your project from day one!
23	Think digital
<b>Share your project results</b>	
31	Sharing is caring
32	Use websites
33	Share your results on the Project Results Platform
33	Identify your social media channels
34	Reach out to the media
34	Share your results at events
<b>Evaluate your experience</b>	
40	Choose your indicators
41	Carry out your evaluation

## LA DIMENSIONE EXTRA-UE nella KA171

### Documenti Utili

- **Funding and Tenders Opportunities:**

<https://ec.europa.eu/info/funding-tenders/opportunities/portal/screen/how-to-participate/part>

- **Invito a presentare proposte:**

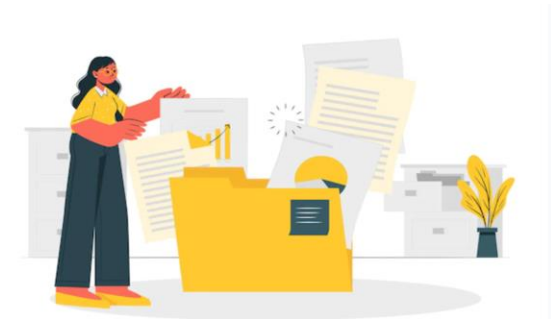
[http://www.erasmusplus.it/wp-content/uploads/2021/12/CELEX\\_C2021\\_473\\_09\\_IT\\_TXT.pdf](http://www.erasmusplus.it/wp-content/uploads/2021/12/CELEX_C2021_473_09_IT_TXT.pdf)

- **Guida al Programma:** <https://erasmus-plus.ec.europa.eu/it/node/2699>

- **Corrigendum alla Guida al programma:** [http://www.erasmusplus.it/wp-content/uploads/2022/01/2022-Programme-Guide-corrigendum-1\\_en.pdf](http://www.erasmusplus.it/wp-content/uploads/2022/01/2022-Programme-Guide-corrigendum-1_en.pdf)

- **Handbook:** (prossimamente disponibile sul sito dell'Agazia [www.erasmusplus.it](http://www.erasmusplus.it))

- **Interinstitutional Agreement:** <https://erasmus-plus.ec.europa.eu/it/node/2532>



## LA DIMENSIONE EXTRA-UE nella KA171

Grazie per l'attenzione!

[m.bucci@indire.it](mailto:m.bucci@indire.it)

[c.grano@indire.it](mailto:c.grano@indire.it)

[icm@indire.it](mailto:icm@indire.it)

