

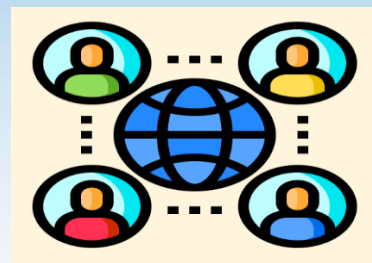


ERASMUS+ CALL 2022 – KA131

Settore Istruzione Superiore

Mobilità per l'apprendimento individuale

Kick off Meeting Attività Chiave 1



Blended Intensive Programme

Maria Salzano

Seminario online - 5 e 6 luglio 2022

BLENDED INTENSIVE PROGRAMME - BIP

- **maggiori opportunità**
- sviluppo di **modalità di apprendimento ed insegnamento innovative**
- Stimolare la **costruzione di corsi transnazionali e multidisciplinari**

ASPETTI DI UN BIP	CARATTERISTICHE
Partenariato	ALMENO 3 HEIs da 3 Paesi diversi In aggiunta potrà partecipare ogni HEIs o organizzazione Programme/Partner Country
<u>Formalizzazione</u>	Accordo InterIstituzionale multilaterale https://erasmus-plus.ec.europa.eu/resources-and-tools/inter-institutional-agreement
Partecipanti	Studenti: in mobilità per studio (EQF dal livello 5 ad 8) Staff (learners): staff mobility per training
Eroganti le attività di apprendimento	<ul style="list-style-type: none"> - Docenti e Staff degli HEIs del BIP per teaching - Staff provenienti da organizzazioni come imprese, associazioni, istituti di ricerca
Giorni ammissibili	SM: esclusivamente mobilità di breve durata 5 – 30 giorni ST: 2- 60 giorni <i>Componente virtuale obbligatoria</i>
Crediti ammissibili	<ul style="list-style-type: none"> - Almeno 3 crediti ECTS - (cfr con Guida ECTS 2015)

Ruoli dei Partner	CARATTERISTICHE
Coordinatore	<p>Qualsiasi HEI titolare di ECHE o Coordinatore partecipante al BIP: Si candida per l'ottenimento dell'OS del BIP</p> <p>CANDIDATURA KA131</p>
<u>Receiving</u>	<p>Il Coordinatore HEI del BIP o qualsiasi HEI partecipante al BIP, presso cui si svolge il BIP.: Si candida per l'ottenimento dei fondi dei docenti/staff invitato da impresa candidatura KA131</p>
Sending	<p>Tutti gli ECHE HEI partecipanti al BIP che si candidano per ricevere fondi utili alle mobilità SM e/o ST</p>
Co-Hosting	<p>può essere un'impresa, un'associazione o un ente pubblico (nello stesso paese) che ospita i partecipanti per la formazione pratica nell'ambito del programma.</p>
Finanziamento Mobilità	<ul style="list-style-type: none"> - Ogni HEI del BIP finanzia le mobilità attraverso i fondi KA131 azione SM e/o ST - I partecipanti dello Paese in cui ha luogo il BIP non sono eleggibili per l'ottenimento del grant comunitario (NON in mobilità)
Sede di svolgimento del BIP	<p><u>Il BIP può avere Luogo:</u></p> <ul style="list-style-type: none"> - <u>Presso la sede del Coordinatore o nello stesso Paese</u> - <u>Presso la Receiving;</u>

BLENDED INTENSIVE PROGRAMME - BIP

Ciclo di Vita di un BIP	CARATTERISTICHE
<u>Idea e Partenariato</u>	HEI o Coordinatore sviluppa l'idea : contenuti, target e partenariato del BIP
Coordinatore	Richiede l'OS utile all'organizzazione del BIP
<u>Mobility grants</u>	Ogni HEIs – sending – aderente al BIP ha chiesto fondi per la mobilità SM & ST con la KA131
Contratto e gestione del Progetto	<ul style="list-style-type: none"> - Il Coordinatore firma la convenzione comprensiva del BIP - Nel Beneficiary Module il coordinatore potrà gestire i BIPs finanziati (implementando tutte le informazioni qualitative e quantitative: numero partecipanti, partenariato, aree disciplinari, titolo del BIP, Obiettivi e descrizione del programma (cfr handbook p. 14))
Reports	<p>Rapporto Intermedio: Conferma o meno dei BIP finanziati;</p> <p>Rapporto Finale: descrizione quali-quantitativa del BIP (cfr handbook versione maggio 2021 pagg. 13 e 15)</p>

I partecipanti KA171 potranno prendere parte al BIP: tale partecipazione non conta nel calcolo del Minimo numero dei learners in mobilità

Organisational Support

- Calcolato su:
 - **Minimo di 15** partecipanti € 6.000
 - **Massimo di 20** partecipanti € 8.000

Nel **calcolo** sono compresi SOLO **gli studenti in mobilità** es: **5 italiani** dell'Istituto-ospitante, **7 spagnoli** ed **8 francesi** l'OS sarà calcolato sui 15 studenti non italiani;

- L'OS del BIP NON può essere utilizzato per finanziare le mobilità (OS KA131) ma per il funzionamento del BIP stesso (es. Affitto sede, gite culturali, materiale didattico) **Cfr Higher Education Mobility Handbook, pag. 15** ;
- Il Beneficiario **dovrà descrivere nel BM e nel RF le attività svolte. Cfr allegato III alla convenzione.**

BLENDED INTENSIVE PROGRAMME - BIP

Trasferimenti:

Rapporto Intermedio: il numero di BIP finanziati ed il numero di partecipanti (studenti) – rispetto alla Convenzione - possono variare SOLO a seguito di un emendamento, in sede di Rapporto Intermedio. I fondi KA131 non possono essere trasferiti dalle borse di mobilità al supporto organizzativo per i BIP in modo automatico, ma richiedono una modifica della convenzione a seguito di emendamento.

Rapporto Finale RF: Come prerequisito per trasmettere il RF è l'eleggibilità: 3 Paesi differenti e quindi 3 HEIs dai Programme Countries e almeno 15 studenti partecipanti «in mobilità». Inoltre dovranno essere descritte le attività realizzate ed i risultati conseguiti.

NB: In sede di RI ed RF un Istituto dovrà utilmente giustificare la mancata realizzazione del BIP.

BLENDED INTENSIVE PROGRAMME - BIP

Evidenziamo che:

- Uno **stesso BIP** (stesso titolo, stessi risultati di apprendimento, stesso partenariato) **può avere luogo SOLO se in ambito di call diverse** – ANCHE se ruota il Coordinatore ***Cfr Higher Education Mobility Handbook, pag. 13;***
- La **documentazione disciplinante** le mobilità di un **BIP** è **esattamente quella tradizionale prevista** per tutte le altre tipologie di mobilità. Nel caso dei BIP, prova della partecipazione nella quale siano specificati i nomi dei partecipanti (discenti), e la data di inizio e di fine delle attività fisiche. ***Cfr allegato III alla convenzione;***
- **L'Istituto ricevente** sarà uno dei **firmatari della documentazione** disciplinate il BIP;
- In caso di mobilità dello **Staff** proveniente da **paesi non associati al programma** la **durata minima è di 5 giorni**, in luogo di 2 (KA131);
- **Accordo di partenariato è suggerito** per meglio definire le componenti pratiche/organizzative/tecniche e didattiche;

Alcuni principi fondamentali:

- Il partenariato può decidere di formalizzare accordi IIA multilaterali *Cfr Higher Education Mobility Handbook, pag. 8;*

•**NB:** **NON** necessario **stipulare** nuovi accordi con un partner con il quale ci siano già accordi di mobilità. MA..... i NUOVI modelli di IIA riflettono le nuove tipologie di mobilità per ES le blended.

.....EWP → gli **IIA dovranno essere rinnovati in maniera digitale** non appena possibile da parte di tutti i partners coinvolti. Pertanto, se si utilizza il **nuovo modello** di IIA si può contemplare **questa nuova attività**, se invece i due istituti partner non sono ancora pronti per lo scambio dell'IIA digitale, potranno regolamentare queste mobilità sulla base degli accordi preesistenti rinnovati con uno scambio di mail *cfr comunicazione dell'Agenzia Nota 1/2022 del 10.01.2022 (tempistiche di rinnovo degli IIAA valide sino al 31/12/2022)*

Grazie per l'attenzione!

@ mobilitahe@indire.it

