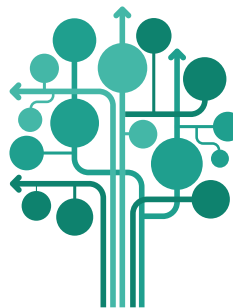




Erasmus+

Arricchisce la vita, apre la mente.



EPALE

Piattaforma elettronica
per l'apprendimento degli adulti
in Europa



Guida pratica alla piattaforma EPALE

EPALE: : il punto d'incontro per l'apprendimento degli adulti in Europa

EPALE – Electronic Platform for Adult Learning in Europe, è una piattaforma progettata per creare un punto di incontro e di informazione per tutti i professionisti dell'istruzione e della formazione rivolta agli adulti: **insegnanti, formatori, ricercatori, accademici, responsabili delle politiche, operatori del Terzo settore** e chiunque abbia un ruolo professionale nel settore possono contribuire con contenuti e opinioni.

Per gli iscritti a EPALE è possibile **pubblicare contenuti, cercare partner di progetto e condividere buone pratiche** anche interagendo direttamente negli spazi collaborativi disponibili.

EPALE è una community di approfondimento, comunicazione e scambio che ha l'obiettivo di far crescere la qualità dell'offerta formativa per gli adulti

Come iniziare?

Registrarsi alla piattaforma è il primo passo per entrare nella community e accedere a tutti gli strumenti.

Dopo aver cliccato sull'apposito pulsante in home page e aver compilato tutti i campi richiesti, il sistema invierà una email per confermare la registrazione. Cliccando sul link ricevuto si aprirà la pagina per personalizzare il profilo e scegliere una password. Con le proprie credenziali si potrà iniziare a pubblicare contenuti, ricercare partner, interagire con altri utenti sui temi di interesse e avere pieno accesso a tutte le opportunità di formazione. Quali contenuti è possibile pubblicare?

Consigli in fase di registrazione

- Spuntare la casella "Consenti al mio Servizio di supporto nazionale di contattarmi". Sarà utile soprattutto in fase di validazione dei contenuti in EPALE
- Inserisci più informazioni personali in modo da attirare l'attenzione di altri colleghi europei

attraverso la collaborazione nazionale ed europea. Le 32 versioni linguistiche del sito, selezionabili dal menù in home page, sono curate ciascuna dall'Unità nazionale di riferimento che verifica i contenuti pubblicati dagli iscritti nel proprio Paese oltre ad alimentare il sito con contenuti originali.




Che cosa si può fare in EPALE?

In EPALE è possibile pubblicare contenuti:

- Blog
- Notizie
- Eventi
- Risorse
- Richieste di ricerca partner

In EPALE è possibile creare spazi di lavoro:

- Spazi collaborativi privati
- Comunità di pratica
- Discussioni
- Erasmus+ Space

Se sei già registrato o hai un account ECAS puoi effettuare il login cliccando su  **Accedi.**

Come pubblicare un contenuto?

Quando si è loggati con le proprie credenziali in ogni sezione (Blog, News, Eventi) verrà visualizzato **un pulsante** sulla destra che apre la finestra di inserimento.

Aggiungi nuovo post

Inoltre dal menù principale in home page si accede a tutti gli strumenti della piattaforma, suddivisi nelle tre sezioni: **Contribuisci, Collabora e Apprendi**.

► Scrivere una News o un Blog

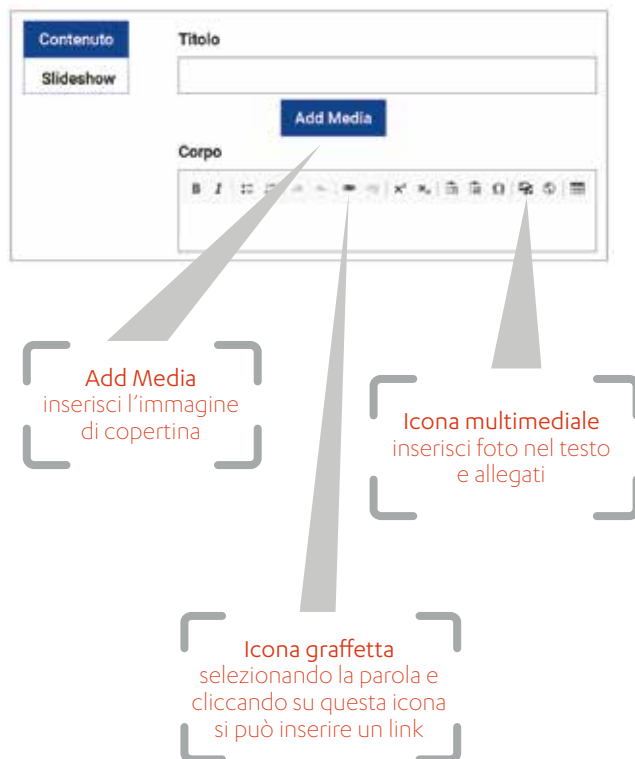


Accedi dal menù **Contribuisci**

La **news** si riferisce a iniziative in corso: l'avvio di progetti, l'adozione di nuove politiche sul territorio, l'avvicinarsi di un evento purché inerente all'apprendimento degli adulti. Il **blog** è un articolo di commento, un'intervista, la presentazione dei risultati di un'indagine o di un progetto. In entrambi lo stile del testo deve essere chiaro e diretto, corredato da immagini e video per suscitare interesse e creare un contenuto dinamico incentivando la reazione del lettore.

Consigli per news e blog

- Scegli un titolo di richiamo e breve (50 caratteri)
- Indica la lingua corretta del tuo testo
- Aggiungi un'immagine (640x382 px)
- Arricchisci con link, bibliografia o altri allegati



► Moderazione dei contenuti

I contenuti salvati rimangono temporaneamente in bozza, non visibili fino al termine delle procedure di verifica e controllo della qualità da parte dell'Unità EPALÉ. È possibile che l'autore venga contattato dal moderatore per richiedere ulteriori informazioni.

Consiglio per facilitare la moderazione

- Informa l'helpdesk che il contenuto è pronto inviando una mail a epale@indire.it

► Inserire un evento

Accedi dal menù

Contribuisci

Nel Calendario EPALE è possibile segnalare un seminario, un convegno, un corso di formazione nell'ambito dell'educazione degli adulti che sia di interesse regionale/locale, nazionale o europeo. L'informazione deve essere sintetica e mettere in grado chi legge di sapere di cosa si tratta, ma soprattutto dove, quando e come partecipare.

Consigli per gli eventi

- Oltre a titolo, descrizione, data e luogo, indica tutti i dati utili per partecipare riempiendo i campi del form (modulo di iscrizione, email di contatto, tipologia di evento, link di accesso, ecc.)
- Pubblica l'evento in tempo utile alla scadenza della partecipazione e alla diffusione che desideri ottenere
- Per eventi importanti crea anche una notizia che rimanda al link dell'evento, se vuoi ottenere una partecipazione più ampia

► Risorse

Accedi dal menù

Apprendi



Materiali didattici, report di studi, articoli in rivista, pubblicazioni e video: sono tutti esempi di contenuti per il Centro Risorse di EPALE. I requisiti importanti da rispettare sono due: che il copyright della risorsa sia libero e che la data di pubblicazione non sia antecedente agli ultimi 5 anni.

Consigli per pubblicare le risorse

- Riporta il titolo esatto della risorsa come appare nella sua intestazione
- Fornisci descrizione introduttiva con un max di 150 caratteri
- Ricordati di selezionare la lingua corretta della risorsa dal menù a tendina



► Temi e parole chiave

Accedi dal menù

Contribuisci > Temi

Per tutti i contenuti pubblicati è consigliabile inserire 1-2 parole descrittive (etichette) che fanno riferimento ai temi e ai sottotemi di EPALE. In questo modo il contenuto sarà visualizzato nella specifica sezione tematica a cui si riferisce.

I temi vengono aggiornati periodicamente.



► Ricerca Partner: proposte e organizzazioni

Accedi dal menù **Collabora > Parteneriati / Organizzazioni**

in questa sezione è possibile inserire la propria organizzazione e la proposta di attività rivolta alla ricerca di partner per dare vita ad un progetto europeo o nazionale. È inoltre possibile consultare le organizzazioni europee che cercano partner e le loro proposte di progetto.

EPALE è il Cerca partner ufficiale di Erasmus+ per le organizzazioni del settore educazione degli adulti.

Cosa fare:

- **Aggiungi la tua organizzazione**

Fornisci informazioni dettagliate sulla tua organizzazione e sul tipo di attività in cui sei impegnato per aiutare gli altri a trovarti.

- **Aggiungi una richiesta di partner presentando le proposte di attività da svolgere**

Sii quanto più specifico possibile, ti aiuterà a creare fiducia. Descrivi le tue esigenze, che tipo di collaborazione stai cercando e cosa di aspetti dai tuoi potenziali partner.



Gli spazi interattivi di EPALE

EPALE offre molti spazi online per collaborare, creare gruppi di pratica e lanciare discussioni



COMMUNITY DI PRATICA

Le community di pratica sono spazi di collaborazione aperti creati dagli utenti EPALE, dove incontrarsi e discutere su temi specifici, scambiarsi file e condividere idee e informazioni. È richiesta l'accesso a una delle community di pratica EPALE o creare una nuova.

DISCUSSIONI

EPALE offre l'opportunità di aprire una discussione pubblica per scambiare idee con altri professionisti dell'apprendimento degli adulti. Le discussioni sono aperte a tutti! Le più popolari appaiono sul lato destro della home page.

Per avviare una nuova discussione:

Collabora > Discussioni e "Aggiungi nuova discussione"

SPAZI COLLABORATIVI

Sono gruppi privati online in cui persone che operano nello stesso settore o che hanno interessi simili possono scambiarsi idee di progetto, risorse e buone prassi. Ogni spazio collaborativo ha un moderatore che può aggiungere nuovi partecipanti al gruppo.



ERASMUS+ SPACE

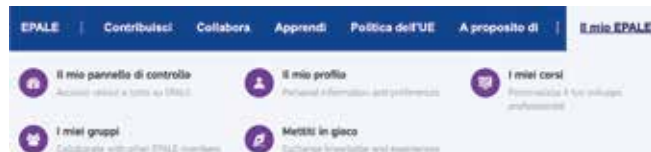
Il nuovo strumento messo a disposizione per coloro che hanno in corso progetti Erasmus+ KA1 e KA2. I coordinatori del progetto e i loro partner possono utilizzarlo per la gestione e divulgazione delle informazioni sia in forma privata che pubblica, diventando un'importante fonte di ispirazione.

DIRECTORY DELL'UTENTE

Da questo strumento è possibile cercare tutti gli utenti iscritti a EPAL in Europa e inviare un messaggio diretto.

Il mio EPAL

Nella sezione "Il mio EPAL" è possibile aggiornare il profilo personale e accedere ai gruppi e alle attività in cui si è coinvolti.



Per aggiornare il profilo clicca su "Il mio profilo" > Modifica

Personal information

Scegli file Nessun file selezionato

Un solo file.
Limite 800 KB.
Tipi consentiti: png gif jpg jpeg.
Le immagini più grandi di 1024x1024 pixel verranno ridimensionate.

First Name *

Cognome *

Genere/titolo

Numero di telefono

Paese *

Città

Cenni biografici

Animare la community

EPALE è pensato per creare interazioni nella community: lascia un feedback all'autore scrivendo un commento o solo esprimendo un like traccia della tua lettura.



Per dare ancor più visibilità all'educazione degli adulti anche verso un pubblico più vasto condividi gli articoli che hai apprezzato sui tuoi canali social.

5 consigli per usare al meglio EPALE

- 1** Consulta spesso la piattaforma e leggi articoli anche in altre lingue, per avere una visione più chiara di quello che vorresti scrivere anche tu.
- 2** Scrivi contenuti brevi e chiari e per i testi più lunghi crea allegati da scaricare. Pensa di scrivere per un pubblico di lettori vasto e diversificato.
- 3** Cura i titoli per focalizzare bene il contenuto e creare interesse, cerca immagini belle.
- 4** Tieni aggiornato il tuo profilo, con foto e dettagli sull'organizzazione per cui lavori, ma anche sui tuoi interessi.
- 5** Commenta, interagisci, partecipa alle attività della community: solo così resterà viva!

Alcuni esempi di contenuti già online

Blog:

- Donne e lavoro: un modello da riscrivere?
- La mia esperienza nel CPIA al tempo della pandemia. Per non dimenticare
- Scoprire la vitalità della letteratura in un corso di Istruzione per adulti

Eventi:

- L'apprendimento per la terza età: la sfida di Erasmus+. Convegno #ErasmusDays
- Seminario finale del progetto Erasmus+ IRENE
- Istruzione e formazione in carcere - Convegno nazionale conclusivo

Notizie:

- WORK VR: ecco la piattaforma per l'apprendimento di una lingua straniera
- Educare alla salute, comunicare il benessere. Buone pratiche di promozione della salute
- Concorso "Storie di resilienza. Cambiamenti di vita e di riscatto sociale"

Risorse:

- Inserimento in azienda di lavoratori stranieri: metodi e strumenti
- IDEAL - Integrating Digital Education in Adult Language Teaching
- Il diritto ad apprendere, anche in carcere. "Intervista a Mauro Palma"

INDIRE ISTITUTO
NAZIONALE
DOCUMENTAZIONE
INNOVAZIONE
RICERCA EDUCATIVA



Ministero dell'Istruzione

Iscriviti subito!

Ti aspettiamo su **EPALE**

ec.europa.eu/epale/it

f



in

Unità nazionale EPALE Italia

Contatti: epale@indire.it