



Erasmus+

Arricchisce la vita, apre la mente.

# Orientarsi nel settore dell'Educazione degli Adulti: i Partenariati delle Azioni Chiave KA210 e KA220

**Stefania Andriani**  
**Agenzia Nazionale Erasmus+ Indire Firenze**

*Infoday Erasmus+ 15 febbraio 2023*

**INDIRE** ISTITUTO  
NAZIONALE  
DOCUMENTAZIONE  
INNOVAZIONE  
RICERCA EDUCATIVA



*Ministero dell'Istruzione*



*Ministero dell'Università  
e della Ricerca*

[erasmusplus.it](https://erasmusplus.it)

## KA2: quali possibilità?

**Partenariati per la  
cooperazione**

**Partenariati di  
Cooperazione  
KA220**

**Partenariati su  
Piccola Scala  
KA210**

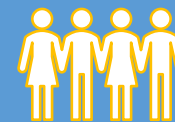
**22 Marzo  
ore 12.00**

**22 Marzo  
ore 12.00  
e  
4 Ottobre  
ore 12.00**

## KA220 – AZIONE CHIAVE 2



### Partenariati di Cooperazione KA220



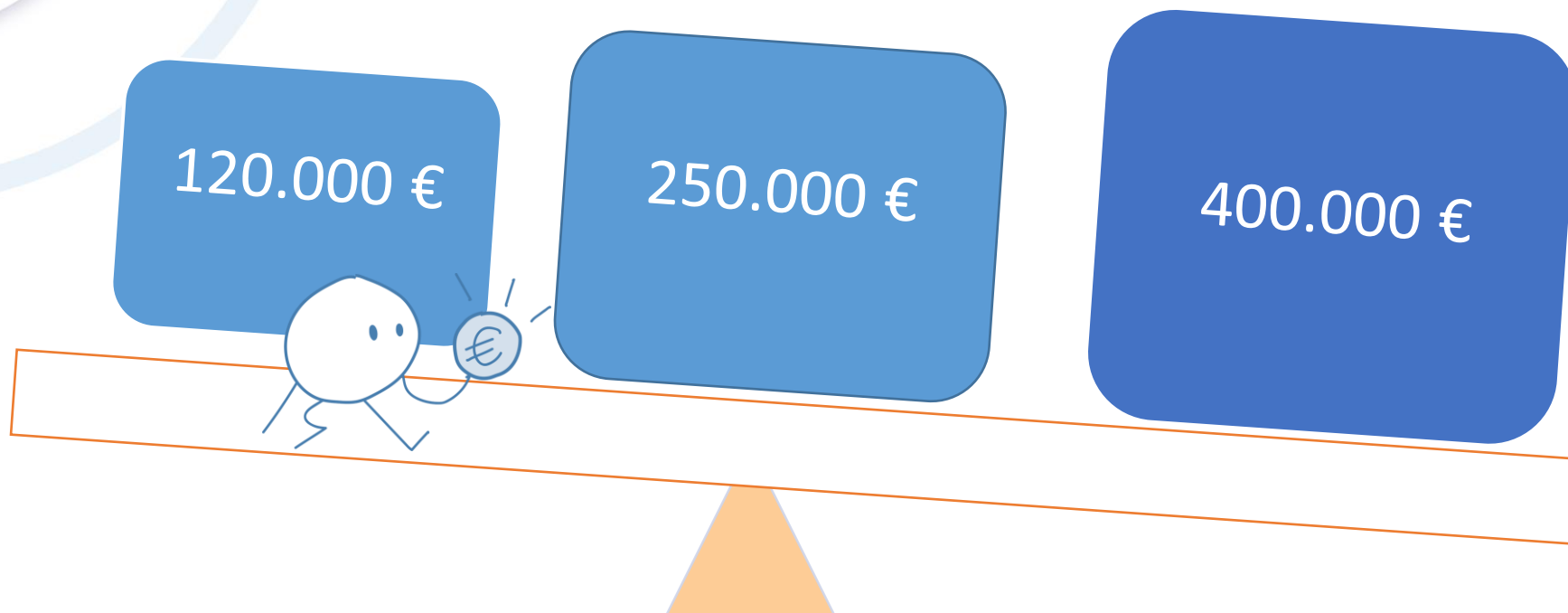
# I CRITERI DI AMMISSIBILITÀ

<b>Chi può fare domanda?</b>	Qualsiasi organizzazione partecipante con <b>sede in uno Stato membro dell'UE</b> o in un <b>paese terzo associato</b> al programma
<b>Durata del progetto</b>	<b>da 12 a 36 Mesi</b> Inizio attività compresa tra il 01/09/2023 ed il 31/12/2023
<b>Scadenza</b>	<b>22 Marzo 2023 ore 12.00</b>

# I CRITERI DI AMMISSIBILITÀ

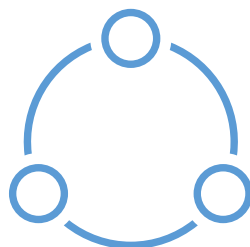
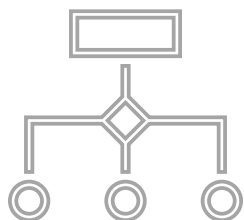
<b>Coordinatori e Partner. Quali regole?</b>	<p>Un partenariato di cooperazione è un progetto transnazionale e deve coinvolgere almeno <b>3 organizzazioni di 3 Paesi diversi (no max)</b> Stati membri dell'UE e paesi terzi associati al programma, come <b>coordinatori</b> del progetto o come <b>organizzazioni partner</b>.</p> <p>Le organizzazioni dei <b>Paesi terzi non associati</b> al programma possono partecipare solo in qualità di Partner se apportano <u>valore aggiunto essenziale al progetto</u>.</p>
<b>Quale sede (o sedi) dell'attività?</b>	<ul style="list-style-type: none"><li>- paesi delle <b>Organizzazioni</b> che partecipano al progetto;</li><li>- sedi delle <b>Istituzioni europee</b> (se giustificato);</li><li>- altri <b>Paesi del Programma/Terzi</b>: per attività di disseminazione in conferenze (se giustificato);</li></ul>
<b>Priorità da affrontare</b>	<ul style="list-style-type: none"><li>• almeno di una priorità orizzontale <b>e/o</b></li><li>• almeno di una priorità specifica pertinente (<b>settoriale EDA</b>)</li></ul>

## Partenariati di Cooperazione: BUDGET



Scegliere l'importo adeguato alle **esigenze** e gli **obiettivi** di progetto secondo il principio di efficienza dei fondi e il rispetto del principio di co-finanziamento (altre fonti di finanziamento).

# Management del progetto



- ✓ Metodologia
  - ✓ Distribuzione dei compiti fra i Partner
  - ✓ Accordi finanziari fra i Partner
  - ✓ Timeline
- 
- ✓ Definizione dei WP come set di azioni
  - ✓ Il WP - Project Management non può superare il 20% del Budget
  - ✓ E' da considerarsi come contributo orizzontale per tutti gli altri WP

# Management del progetto

## Work package

- Objectives
- Activities/Deliverables
- Quantitative result indicator
- Qualitative result indicator

Un **indicatore** riguarda la misurazione del valore in vista di un obiettivo o una strategia da compiere all'interno del pacchetto di attività.



# Partenariati di Cooperazione: BUDGET

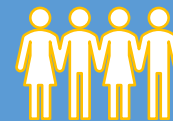
Il coordinatore riceve il budget dalla propria AN e ripartisce il finanziamento ai partner in base a quanto previsto dalla candidatura; si parla quindi di UNICO IMPORTO FORFETTARIO - LUMP SUM

<b>Coordinator</b>	<b>Partner 1</b>	<b>Partner 2</b>	<b>Partner 3</b>	<b>Partner4</b>	<b>Total</b>
PM	30.000	10.000	10.000	10.000	50.000
WP 2	20.000	10.000	15.000	15.000	60.000
WP 3	...	...	...	...	...
<b>Total</b>	...	...	...	...	<b>250.000</b>

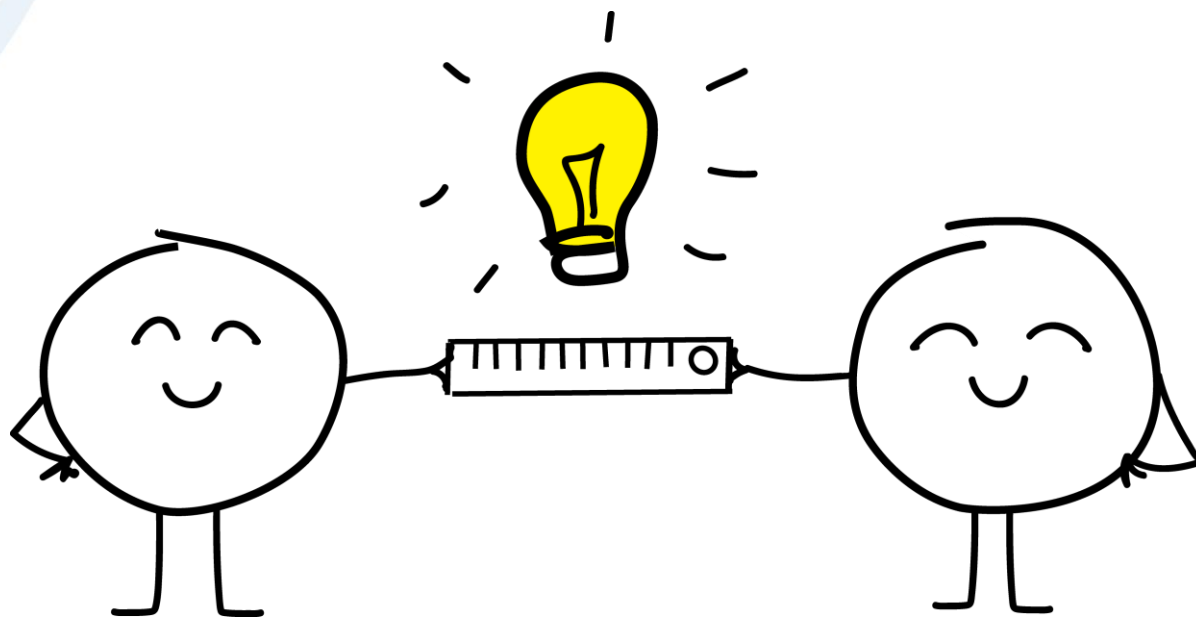
## KA2 – AZIONE CHIAVE 2



### Partenariati su Piccola Scala KA210



## Partenariati su Piccola Scala



- ✓ importi inferiori
- ✓ durata più breve
- ✓ requisiti amministrativi più semplici

# I CRITERI DI AMMISSIBILITÀ

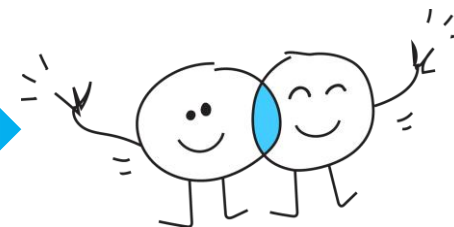
<b>Chi può fare domanda?</b>	Qualsiasi organizzazione partecipante con <b>sede in uno Stato membro dell'UE</b> o in un <b>paese terzo associato</b> al programma
<b>Durata del progetto</b>	<b>da 6 a 24 Mesi</b> Inizio attività compresa tra il 01/09/2023 ed il 31/12/2023 oppure 01/01/2024 al 31/08/2024
<b>Scadenza</b>	<b>22 Marzo ore 12.00</b> <b>e</b> <b>4 Ottobre ore 12.00</b>

# I CRITERI DI AMMISSIBILITÀ

<b>Coordinatori e Partner. Quali regole?</b>	Un partenariato di cooperazione è un progetto transnazionale e deve coinvolgere almeno <b>2 organizzazioni di 2 Paesi diversi (no max)</b> , Stati membri dell'UE e <b>paesi terzi associati</b> al programma, come <b>coordinatori</b> del progetto o come <b>organizzazioni partner</b> .
<b>Quale sede (o sedi) dell'attività?</b>	<ul style="list-style-type: none"><li>- paesi delle <b>Organizzazioni</b> che partecipano al progetto;</li><li>- sedi delle <b>Istituzioni europee</b> (se giustificato);</li></ul>
<b>Priorità da affrontare</b>	<ul style="list-style-type: none"><li>• almeno di una priorità orizzontale <b>e/o</b></li><li>• almeno una priorità specifica pertinente nel campo dell'Istruzione e della formazione sulla quale vi sarà un maggiore impatto.</li></ul>

## Aspetti orizzontali da considerare nell'elaborazione del progetto

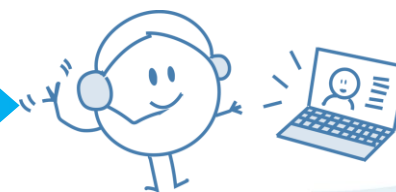
Inclusione e diversità



Sostenibilità ambientale



Dimensione digitale



Partecipazione e impegno civico



## Partenariati su Piccola Scala: BUDGET

30.000 €

60.000 €

Obiettivi, attività e risultati attesi devono essere **realistici** e chiaramente collegati tra loro, e devono essere **coerenti** con l'importo forfettario scelto

# Disseminazione e valorizzazione dei Risultati

- La **Disseminazione** copre tutto l'arco di vita del progetto: tutti i partenariati devono prevedere una fase di disseminazione al fine di diffondere il più possibile i **risultati di progetto**.
- Lo sviluppo di Risultati **tangibili** e **trasferibili**: processo pianificato che porta a potenziali utenti, anche non direttamente collegati al progetto, ed a utilizzare i risultati di progetto in maniera efficace.
- La **Valorizzazione** permette l'utilizzo dei risultati oltre la fine del progetto.



## Impatto dei Risultati previsti

- Coinvolgere i destinatari e altri soggetti interessati
  - Condividere la conoscenza e l'esperienza
- Sviluppare nuove collaborazioni e nuovi progetti.

# Risorse utili

- Sito Programma Erasmus+: <https://www.erasmusplus.it>
- Sessione Educazione per Gli Adulti  
[https://www.erasmusplus.it/educazione\\_adulti/erasmus-per-leducazione-degli-adulti/](https://www.erasmusplus.it/educazione_adulti/erasmus-per-leducazione-degli-adulti/)
- Risorse e Strumenti [https://www.erasmusplus.it/educazione\\_adulti/risorse-e-strumenti/](https://www.erasmusplus.it/educazione_adulti/risorse-e-strumenti/)
- EPAL è la community online multilingue per i professionisti del settore dell'apprendimento degli adulti:  
[https://www.erasmusplus.it/educazione\\_adulti/epale/](https://www.erasmusplus.it/educazione_adulti/epale/)

# CONTATTI



**Helpdesk telefonico** martedì e venerdì 10.30-12.30 - mercoledì 14.00-16.00

**KA210 – 220 ADU**

[partenariatieda@indire.it](mailto:partenariatieda@indire.it)

055 2380 338

055 2380 439

Social:

 ErasmusPlusIta

 ErasmusPlusInd

 erasmus\_indire

 erasmus-indire