



Erasmus+

Arricchisce la vita, apre la mente.

ERASMUS+ 2021-2027 PARTENARIATI SU PICCOLA SCALA KA210 Settore Istruzione Scolastica

Caterina Miniati
Agenzia Nazionale Erasmus+ Indire
Firenze



PRIMA DI PRESENTARE LA CANDIDATURA

Invito a
presentare
proposte –
Call for
proposals

Guida
Ufficiale al
Programma
Erasmus+

Prima di
iniziare

Documento a
supporto
“Handbook on
KA2 lump sums”



Struttura del Programma Erasmus+ 2021-2027

KA1 - AZIONE CHIAVE 1 MOBILITA' INDIVIDUALE

KA2 - AZIONE CHIAVE 2 PARTENARIATI PER LA COOPERAZIONE

**KA3 - AZIONE CHIAVE 3 – SOSTEGNO ALLA DEFINIZIONE
DELLE POLITICHE E ALLA COOPERAZIONE**

KA2: quali possibilità?

**Partenariati per la
cooperazione**

**Partenariati di
Cooperazione
KA220**

**Partenariati su Piccola
Scala
KA210**



Perché un Partenariato su piccola scala KA210?

- Per favorire la partecipazione di **newcomers** e organizzazioni con limitata capacità operativa
- Per supportare l'**inclusione** di gruppi target con minori opportunità
- Per sostenere la **cittadinanza europea** attiva e la **dimensione europea**

Modulo di
candidatura e
struttura del progetto
più semplice

Requisiti
amministrativi
semplici

Durata breve, importi
limitati

Cosa si può fare in un Partenariato su piccola scala KA210?

- **Scambiare pratiche e apprendere** tra pari per sostenere lo sviluppo, il trasferimento e/o l'attuazione di metodi educativi
- Combinare **attività transnazionali e nazionali**, mantenendo una dimensione europea
- Consentire alle organizzazioni di avere più mezzi per raggiungere le persone con minori opportunità

! La **mobilità** non è il fulcro di questo tipo di progetti bensì dell'**Azione Chiave 1**

Caratteristiche del progetto - 1

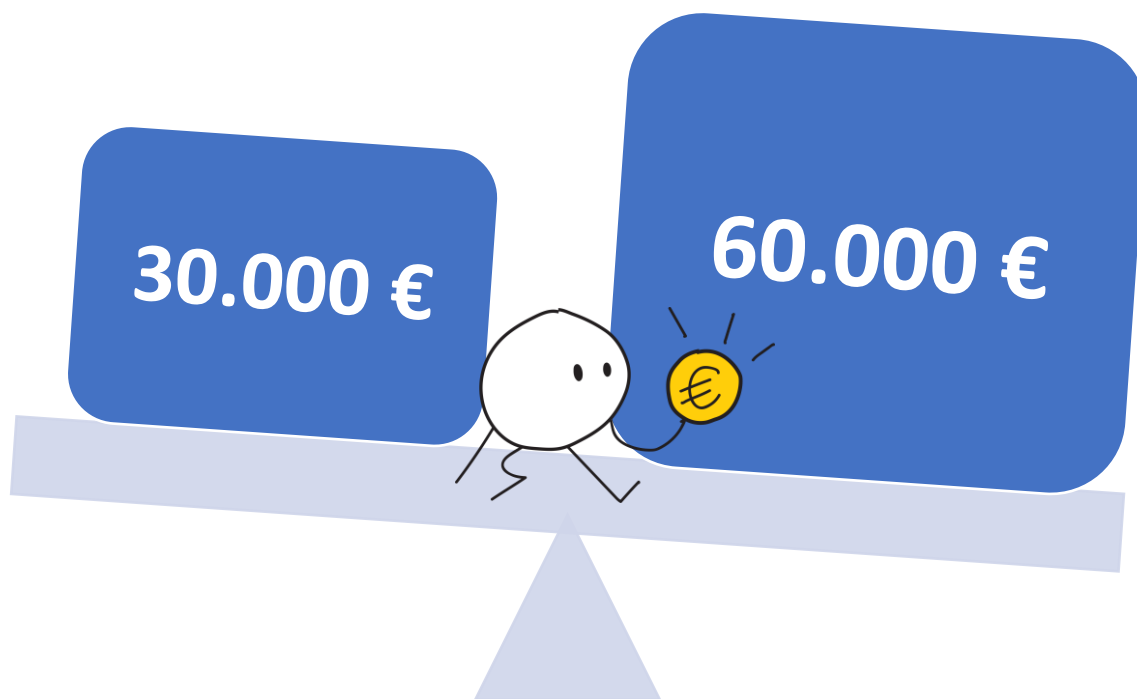
Composizione del partenariato	<p><u>Qualsiasi tipologia di organizzazione</u> attiva nel settore di riferimento minimo di 2 organizzazioni di 2 Paesi diversi aderenti al Programma ovvero:</p> <ul style="list-style-type: none">▪ <i>Stati membri della UE</i>▪ <i>Norvegia, Islanda, Lichtenstein, Turchia, Serbia, Rep. of North Macedonia</i> <p>Non c'è numero max di partner</p>
Durata del progetto	da 6 a 24 Mesi
Sedi delle attività (incontri ed eventi)	Sedi dei partner Sedi delle Istituzioni europee (se giustificato)

Caratteristiche del progetto - 2

Budget	Il coordinatore riceve il budget dalla propria Agenzia Nazionale e ripartisce il finanziamento ai partner in base a quanto previsto dalla candidatura; LUMP SUM: Due importi forfettari predefiniti
Scadenze	Round 1: entro il 22 marzo 2023 ore 12:00:00 Round 2: entro il 4 ottobre 2023 ore 12:00:00
Data di inizio delle attività	Round 1: inizio tra il 1° settembre e il 31 dicembre dello stesso anno Round 2: inizio tra il 1° gennaio e il 31 agosto dell'anno successivo.

Il finanziamento

Due importi forfettari predefiniti da scegliere in fase di candidatura, in base agli obiettivi da raggiungere, alle attività da intraprendere e ai risultati da ottenere



Sarà il coordinatore a gestire l'intero ammontare del finanziamento e quindi a redistribuirlo tra i partner.

Priorità - tutti i settori -

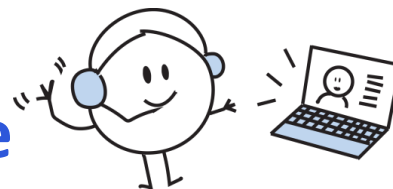
Inclusione e diversità



Sostenibilità ambientale e cambiamento climatico



Transizione digitale



Impegno civico e partecipazione alla vita democratica



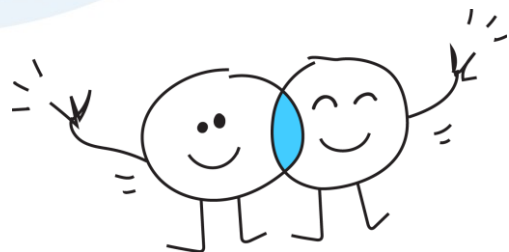
Priorità Settoriali SCUOLA

- Affrontare lo svantaggio dell'apprendimento, l'abbandono scolastico e la scarsa competenza nelle competenze di base;
- Sostenere gli insegnanti, i dirigenti scolastici e le altre professioni dell'insegnamento;
- Sviluppo delle competenze chiave;
- Promuovere un approccio globale all'insegnamento e all'apprendimento delle lingue;
- Promuovere l'interesse e l'eccellenza nella scienza, tecnologia, ingegneria e matematica (STEM) e l'approccio STEAM;
- Sviluppo di sistemi di educazione e cura della prima infanzia di alta qualità
- Riconoscimento dei risultati di apprendimento per i partecipanti alla mobilità di apprendimento transfrontaliera
- Sostenere gli "innovatori" a scuola (nuove idee e soluzioni)
- **Sostenere la risposta dei sistemi europei di istruzione e formazione alla guerra in Ucraina (KA2)**



Aspetti orizzontali

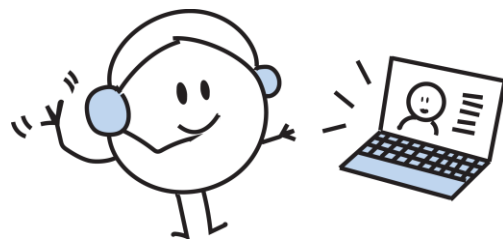
Al fine di migliorare l'impatto e la qualità progettuale è consigliato includere nella progettazione i seguenti aspetti:



Inclusione e diversità



Sostenibilità ambientale



Dimensione digitale



Partecipazione e impegno civico

DISPOSIZIONI NAZIONALI 2023

L'Autorità Nazionale e l'Agenzia Nazionale Erasmus+/INDIRE hanno stabilito che, a livello nazionale il budget riservato ai **Partenariati su piccola scala (KA210)** sia così ripartito tra le due scadenze del 2023:

- Scadenza del 22.03.2023: 70% del budget
- Scadenza del 4.10.2023: 30% del budget

In accordo con l'Autorità Nazionale l'AN supporterà durante il processo di valutazione e selezione dei partenariati le seguenti Priorità:

- inclusione sociale e diversità
- educazione digitale/inclusione digitale
- educazione ambientale/sostenibilità ambientale
- partecipazione civica alla vita democratica

N.B. *A seguito della valutazione qualitativa delle candidature secondo i criteri indicati nella Guida al Programma 2023, nei casi ex aequo, ovvero, nei casi in cui più candidature ottengano lo stesso punteggio totale, sarà data priorità in graduatoria ai progetti che abbiano ottenuto punteggi più alti per il criterio "Rilevanza del progetto", quindi per "Impatto" ed infine per "Qualità dell'elaborazione e dell'attuazione del progetto".*

Il Modulo di Candidatura: come costruire il progetto

- **IDEAZIONE:** perché cooperare con altri partner?

Analisi dei bisogni comuni – corrispondenza con le tematiche dell'azione e del Programma – ricerca partner ad hoc

- **PIANIFICAZIONE:** quali sono gli obiettivi e i risultati comuni?

obiettivi comuni da raggiungere – risultati comuni da realizzare

- **IMPLEMENTAZIONE:** come raggiungere gli obiettivi comuni prefissati?

Attività di varia tipologia volte al raggiungimento degli obiettivi comuni

- **MONITORAGGIO E VALUTAZIONE:** analisi del percorso implementato

Attività strutturate di monitoraggio e valutazione.

- **CONCLUSIONE DEL PROGETTO:** quali risultati sono stati implementati?

- **IMPATTO** dei risultati sulle organizzazioni coinvolte, sul territorio dei partner e oltre.

- **DISSEMINAZIONE E VALORIZZAZIONE:** a chi far conoscere e come condividere i risultati?

- **SOSTENIBILITA':** utilizzo dei risultati dopo la conclusione del progetto

Come vengono valutate le candidature

Criteri di valutazione qualitativa definiti a livello europeo e indicati nella Guida del Programma e nella Guida per gli esperti valutatori:

- **Pertinenza** del progetto (massimo 30 punti)
- **Qualità dell'elaborazione e dell'attuazione del progetto** (massimo 30 punti)
- **Qualità del partenariato** e degli accordi di cooperazione (massimo 20 punti)
- **Impatto** (massimo 20 punti)

Obiettivi, attività e risultati attesi devono essere **realistici** e chiaramente **collegati** tra loro, e devono essere **coerenti** con l'importo forfettario scelto.

Titolarità nella preparazione della candidatura e nella gestione del progetto

- non possono essere delegati a terzi **compiti e attività principali** (gestione finanziaria, contatti con l'Agenzia, i rapporti, decisioni che incidono sul contenuto, sulla qualità e sui risultati delle attività svolte)
- Tutte le candidature devono presentare **contenuti originali redatti dal candidato**, non possono essere pagate altre organizzazioni o persone esterne per redigere la candidatura
- il **Rappresentante legale** rimarrà responsabile dei risultati e della qualità delle attività realizzate



ATTENZIONE

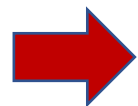


- IN FASE DI CANDIDATURA SCEGLIERE LA DURATA PIU' APPROPRIATA PER LO SVOLGIMENTO DELLE ATTIVITA' (proroghe concesse solo in casi davvero particolari e motivati)
- LA SUBMISSION DEL MODULO DI CANDIDATURA DEVE ESSERE EFFETTUATA DALL'ORGANIZZAZIONE COORDINATRICE, NON DA UN PROGETTISTA ESTERNO, PENA L'ESCLUSIONE (cfr. Guida al Programma)
- PIATTAFORMA EUROPEA ANTI PLAGIO/DOUBLE

Risorse utili:



- **Sito Programma Erasmus+:** <https://www.erasmusplus.it>
- Portale europeo **School Education Gateway** per trovare opportunità di formazione: https://www.schooleducationgateway.eu/it/pub/teacher_academy/catalogue.cfm
- **eTwinning** è la più grande community europea di insegnanti per collaborare con altre scuole e trovare partner: <https://www.erasmusplus.it/scuola/etwinning/>



La **European School Education Platform** che riunisce – e gradualmente sostituisce – School Education Gateway ed eTwinning: <https://school-education.ec.europa.eu/en>



CONTATTI

<https://www.erasmusplus.it/pagina-contatti/>

Helpdesk telefonico martedì e venerdì 10.30-12.30 - mercoledì 14.00-16.00

KA210-SCH

partenariatscuola@indire.it

055 2380 389

055 2380 436

Social:

 ErasmusPlusIta

 ErasmusPlusInd

 erasmus_indire