



Erasmus+

Arricchisce la vita, apre la mente.

## **Orientarsi nel settore dell'educazione degli adulti: i Partenariati delle Azioni Chiave KA210 e KA220**

**Fiammetta Michelacci**  
**Agenzia Nazionale Erasmus+ Indire Firenze**



# Prima di presentare una candidatura

Invito a  
presentare  
proposte –  
Call for  
proposals

Guida  
Ufficiale al  
Programma  
Erasmus+

Prima di  
iniziare

Documento a  
supporto  
“Handbook on  
KA2 lump sums”



# Priorità orizzontali:

Inclusione e diversità



Ambiente e lotta ai  
cambiamenti climatici



Trasformazione  
digitale



Partecipazione alla vita democratica,  
valori comuni e impegno civico



# Priorità Settoriali: EDA

- Aumentare la diffusione e migliorare l'inclusività e l'accessibilità dell'istruzione degli adulti
- Migliorare le opportunità di apprendimento di alta qualità e flessibili per gli adulti;
- Promuovere i centri di apprendimento locali e gli spazi di apprendimento innovativi
- Creare percorsi di miglioramento del livello delle competenze;
- Migliorare le competenze degli educatori e di altro personale responsabile dell'orientamento e dell'apprendimento degli adulti;
- Creare e promuovere opportunità di apprendimento tra tutti i cittadini e le generazioni;
- Migliorare la garanzia della qualità delle opportunità di apprendimento degli adulti;
- Sostenere la risposta dei sistemi europei di istruzione e formazione alla guerra in Ucraina;



# Paesi del Programma

## MEMBRI UE



Belgio	Estonia	Croazia	Lussemburgo	Polonia	Finlandia
Bulgaria	Irlanda	Italia	Ungheria	Portogallo	Svezia
Repubblica ceca	Grecia	Cipro	Malta	Romania	
Danimarca	Spagna	Lettonia	Paesi Bassi	Slovenia	
Germania	Francia	Lituania	Austria	Slovacchia	

## PAESI TERZI ASSOCIATI AL PROGRAMMA

Macedonia del Nord	Serbia	Islanda
Liechtenstein	Norvegia	Turchia

## PAESI TERZI NON ASSOCIATI AL PROGRAMMA

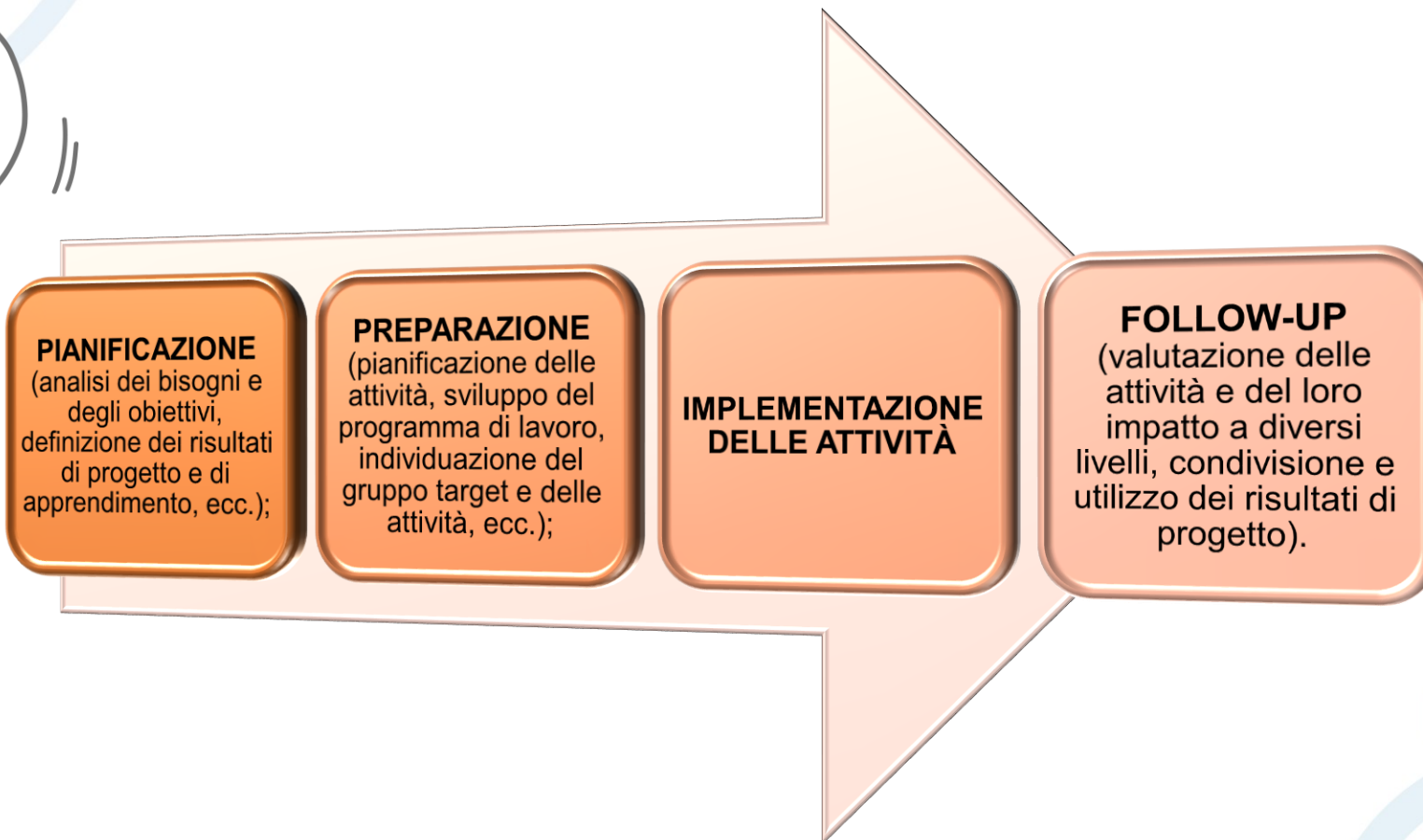
Balcani occidentali	Paesi del Mediterraneo meridionale	Federazione russa
Asia e Asia Centrale	Medio Oriente e Africa subsahariana	Pacifico

I paesi terzi non associati al programma possono prendere parte ad alcune azioni del programma, secondo determinati criteri o condizioni (cfr.pag.35-37 della Guida 2023).



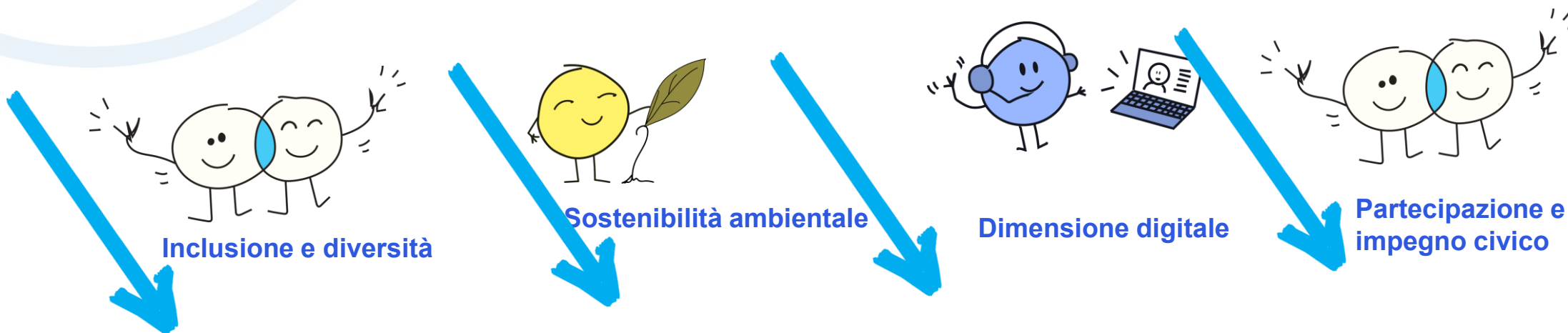
Andorra	Monaco	San Marino	Stato della Città del Vaticano
Isole Fær Øer	Regno Unito	Svizzera	

# Impostazione di un progetto



# Tematiche strategiche trasversali

Al fine di migliorare l'impatto e la qualità progettuale dei **Partenariati di Cooperazione** è necessario includere nella progettazione i seguenti aspetti:



Oltre ad essere tra le Priorità orizzontali dell'Azione, tali aspetti devono **permeare** anche le attività e le **modalità di gestione** stesse dei progetti.

## KA2: quali possibilità?

**Partenariati per la  
cooperazione**

**Partenariati di  
Cooperazione  
KA220**

**Partenariati su  
Piccola Scala  
KA210**

22 Marzo ore 12.00,  
prorogata al 24  
marzo ore 12.00

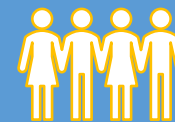
22 Marzo ore  
12.00, prorogata al  
24 marzo ore 12.00  
e  
4 Ottobre ore  
12.00



## KA220 – AZIONE CHIAVE 2



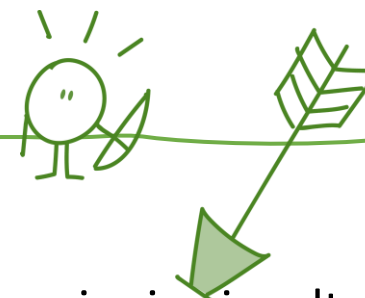
### Partenariati di Cooperazione KA220



# Partenariati di Cooperazione

I **Partenariati di Cooperazione** hanno l'obiettivo di:

- Aumentare la **qualità** del lavoro e delle attività delle organizzazioni coinvolte;
- Sviluppare la **capacità** delle organizzazioni di lavorare a livello transnazionale;
- Affrontare le esigenze e le **priorità comuni** nel proprio settore di riferimento;
- Facilitare la trasformazione e il **cambiamento**, portando a nuovi approcci, in proporzione al contesto di ciascuna organizzazione.



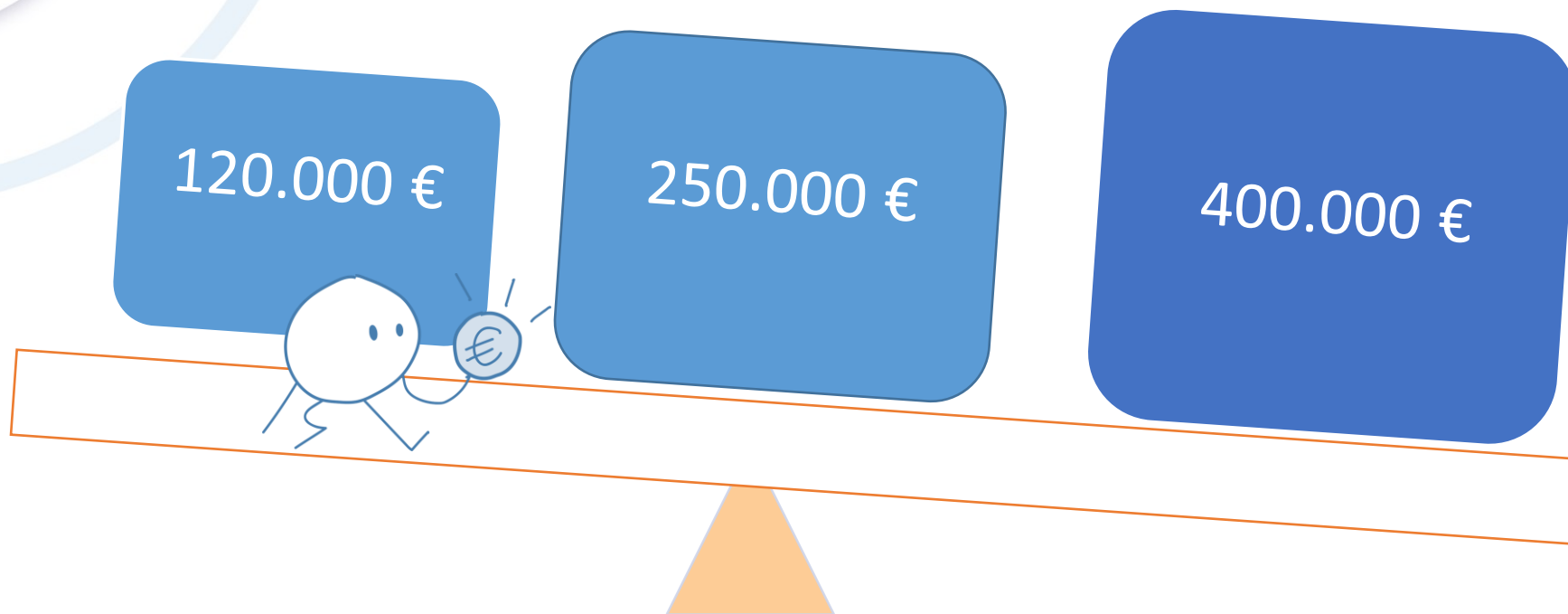
# I CRITERI DI AMMISSIBILITÀ

<b>Chi può fare domanda?</b>	Qualsiasi organizzazione partecipante con <b>sede in uno Stato membro dell'UE</b> o in un <b>paese terzo associato</b> al programma
<b>Durata del progetto</b>	<b>da 12 a 36 Mesi</b> Inizio attività compresa tra il 01/09/2023 ed il 31/12/2023
<b>Scadenza</b>	<b>22 Marzo 2023 ore 12.00</b>

# I CRITERI DI AMMISSIBILITÀ

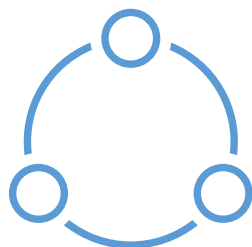
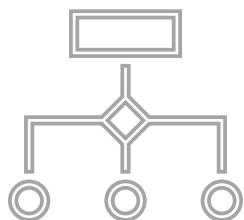
<b>Coordinatori e Partner. Quali regole?</b>	<p>Un partenariato di cooperazione è un progetto transnazionale e deve coinvolgere almeno <b>3 organizzazioni di 3 Paesi diversi (no max)</b> Stati membri dell'UE e paesi terzi associati al programma, come <b>coordinatori</b> del progetto o come <b>organizzazioni partner</b>.</p> <p>Le organizzazioni dei <b>Paesi terzi non associati</b> al programma possono partecipare solo in qualità di Partner se apportano <u>valore aggiunto essenziale al progetto</u>.</p>
<b>Quale sede (o sedi) dell'attività?</b>	<ul style="list-style-type: none"><li>- paesi delle <b>Organizzazioni</b> che partecipano al progetto;</li><li>- sedi delle <b>Istituzioni europee</b> (se giustificato);</li><li>- altri <b>Paesi del Programma/Terzi</b>: per attività di disseminazione in conferenze (se giustificato);</li></ul>
<b>Priorità da affrontare</b>	<ul style="list-style-type: none"><li>• almeno di una priorità orizzontale <b>e/o</b></li><li>• almeno di una priorità specifica pertinente (<b>settoriale EDA</b>)</li></ul>

## Partenariati di Cooperazione: BUDGET



Scegliere l'importo adeguato alle **esigenze** e gli **obiettivi** di progetto secondo il principio di efficienza dei fondi e il rispetto del principio di co-finanziamento (altre fonti di finanziamento).

# Management del progetto



- ✓ Metodologia
  - ✓ Distribuzione dei compiti fra i Partner
  - ✓ Accordi finanziari fra i Partner
  - ✓ Timeline
- 
- ✓ Definizione dei WP come set di azioni
  - ✓ Il WP - Project Management non può superare il 20% del Budget
  - ✓ E' da considerarsi come contributo orizzontale per tutti gli altri WP

# Management del progetto

## Work package

- Objectives
- Activities/Deliverables
- Quantitative result indicator
- Qualitative result indicator

Un **indicatore** riguarda la misurazione del valore in vista di un obiettivo o una strategia da compiere all'interno del pacchetto di attività.

# Partenariati di Cooperazione: BUDGET

Il coordinatore riceve il budget dalla propria AN e ripartisce il finanziamento ai partner in base a quanto previsto dalla candidatura; si parla quindi di UNICO IMPORTO FORFETTARIO - LUMP SUM

<b>Coordinator</b>	<b>Partner 1</b>	<b>Partner 2</b>	<b>Partner 3</b>	<b>Partner4</b>	<b>Total</b>
PM	30.000	10.000	10.000	10.000	50.000
WP 2	20.000	10.000	15.000	15.000	60.000
WP 3	...	...	...	...	...
<b>Total</b>	...	...	...	...	<b>250.000</b>



# Criteri di valutazione



I quattro criteri sono:

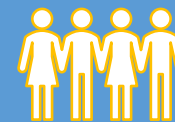
- **Pertinenza del progetto** (massimo 25 punti)
- **Qualità dell'elaborazione e dell'attuazione del progetto** (massimo 30 punti)
- **Qualità del partenariato e degli accordi di cooperazione** (massimo 20 punti)
- **Impatto** (massimo 25 punti)

Per la selezione è necessario ottenere un punteggio minimo di 60 punti e almeno la metà dei punti disponibili in ciascuno dei quattro criteri di valutazione.

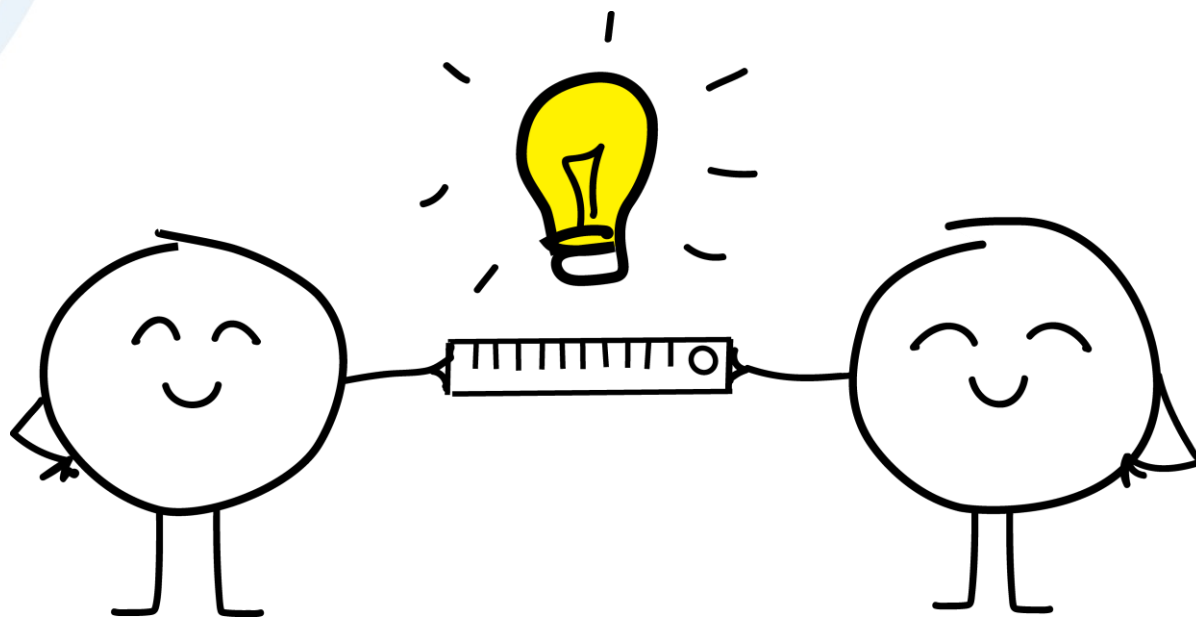
## KA2 – AZIONE CHIAVE 2



### Partenariati su Piccola Scala KA210



## Partenariati su Piccola Scala



- ✓ importi inferiori
- ✓ durata più breve
- ✓ requisiti amministrativi più semplici

# I CRITERI DI AMMISSIBILITÀ

<b>Chi può fare domanda?</b>	Qualsiasi organizzazione partecipante con <b>sede in uno Stato membro dell'UE</b> o in un <b>paese terzo associato</b> al programma
<b>Durata del progetto</b>	<b>da 6 a 24 Mesi</b> Inizio attività compresa tra il 01/09/2023 ed il 31/12/2023 oppure 01/01/2024 al 31/08/2024
<b>Scadenza</b>	<b>22 Marzo ore 12.00</b> e <b>4 Ottobre ore 12.00</b>

# I CRITERI DI AMMISSIBILITÀ

<b>Coordinatori e Partner. Quali regole?</b>	Un partenariato di cooperazione è un progetto transnazionale e deve coinvolgere almeno <b>2 organizzazioni di 2 Paesi diversi (no max)</b> , Stati membri dell'UE e <b>paesi terzi associati</b> al programma, come <b>coordinatori</b> del progetto o come <b>organizzazioni partner</b> .
<b>Quale sede (o sedi) dell'attività?</b>	<ul style="list-style-type: none"><li>- paesi delle <b>Organizzazioni</b> che partecipano al progetto;</li><li>- sedi delle <b>Istituzioni europee</b> (se giustificato);</li></ul>
<b>Priorità da affrontare</b>	<ul style="list-style-type: none"><li>• almeno di una priorità orizzontale <b>e/o</b></li><li>• almeno una priorità specifica pertinente nel campo dell'Istruzione e della formazione sulla quale vi sarà un maggiore impatto.</li></ul>

## Aspetti orizzontali da considerare nell'elaborazione del progetto

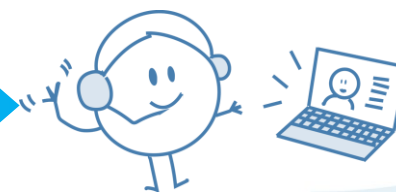
Inclusione e diversità



Sostenibilità ambientale



Dimensione digitale



Partecipazione e impegno civico



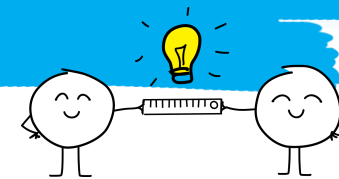
## Partenariati su Piccola Scala: BUDGET

30.000 €

60.000 €

Obiettivi, attività e risultati attesi devono essere **realistici** e chiaramente collegati tra loro, e devono essere **coerenti** con l'importo forfettario scelto

# Criteri di valutazione



I quattro criteri sono:

- **Pertinenza del progetto** (massimo 30 punti)
- **Qualità dell'elaborazione e dell'attuazione del progetto** (massimo 30 punti)
- **Qualità del partenariato e degli accordi di cooperazione** (massimo 20 punti)
- **Impatto** (massimo 20 punti)

Per la selezione è necessario ottenere un punteggio minimo di 60 punti e almeno la metà dei punti disponibili in ciascuno dei quattro criteri di valutazione.



# Disseminazione e valorizzazione dei Risultati

- La **Disseminazione** copre tutto l'arco di vita del progetto: tutti i partenariati devono prevedere una fase di disseminazione al fine di diffondere il più possibile i **risultati di progetto**.
- Lo sviluppo di Risultati **tangibili** e **trasferibili**: processo pianificato che porta a potenziali utenti, anche non direttamente collegati al progetto, ed a utilizzare i risultati di progetto in maniera efficace.
- La **Valorizzazione** permette l'utilizzo dei risultati oltre la fine del progetto.

## Impatto dei Risultati previsti


- Coinvolgere i destinatari e altri soggetti interessati
  - Condividere la conoscenza e l'esperienza
- Sviluppare nuove collaborazioni e nuovi progetti.

# Risorse utili


- Sito Programma Erasmus+: <https://www.erasmusplus.it>
- Sessione Educazione per Gli Adulti  
[https://www.erasmusplus.it/educazione\\_adulti/erasmus-per-leducazione-degli-adulti/](https://www.erasmusplus.it/educazione_adulti/erasmus-per-leducazione-degli-adulti/)
- Risorse e Strumenti [https://www.erasmusplus.it/educazione\\_adulti/risorse-e-strumenti/](https://www.erasmusplus.it/educazione_adulti/risorse-e-strumenti/)


# Enhance public library services for visually impaired users through ICT tools and training


Remove from Booklet

 Good Practice


Project Reference: 2020-1-IT02-KA204-079967

 Status  
Completed

 Start date 01-09-2020  
End date 30-11-2022

 Eu Grant  
236.852,00 €


 Programme  
Erasmus+

 Key Action  
Cooperation for innovation and the exchange of good practices

 Action Type  
Strategic Partnerships for adult education

 Countries covered  
6

 Website  
<http://www.tech-library.eu/>

 Topics

Access For Disadvantaged   Disabilities - Special Needs   ICT - New Technologies - Digital Competences

# Project

TECH.LIBRARY focuses on 3 main objectives:

- 1.** Favour the exchange of best practices among staff of different libraries on services and ICT tools for the involvement of visually impaired users.
- 2.** Expand library staffs' digital competencies through tailored training activities on ICT tools.
- 3.** Establish a network of libraries for cooperation in responding to visually impaired users' needs.

## Training in Rijeka



by Faenza

Published On: 2022-03-28

[READ MORE](#)

## Final TPM



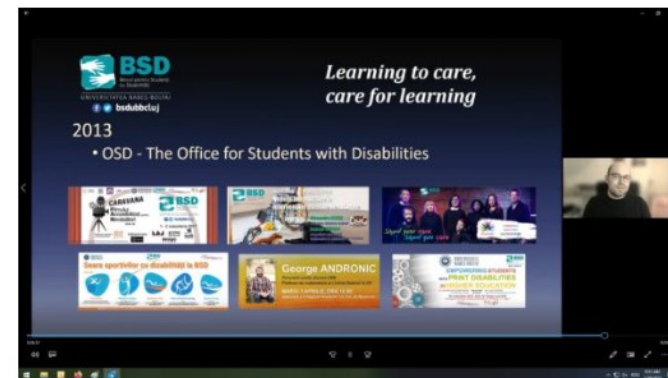
by Faenza

Published On: 2022-09-28

[READ MORE](#)

[READ MORE](#)

## Third Transnational meeting, Bucharest



by Faenza

Published On: 2022-01-19

[READ MORE](#)

TECH LIBRARY: new steps of our

# CONTATTI



**Helpdesk telefonico** martedì e venerdì 10.30-12.30 - mercoledì 14.00-16.00

**KA210 – 220 ADU**

[partenariatieda@indire.it](mailto:partenariatieda@indire.it)

055 2380 338

055 2380 439

Social:

 ErasmusPlusIta

 ErasmusPlusInd

 erasmus\_indire