

18 luglio 2023 – ore 9.30

Sede della Regione Emilia-Romagna, Viale della Fiera n.8, Bologna

# Internazionalizzazione delle competenze e dei territori: sinergie tra Erasmus+, fondi strutturali e altri finanziamenti

IN COLLABORAZIONE CON

# La partecipazione dei territori in RER e gli istituti Role model

Grassi D., Malloggi N., Morini E., Rangoni D.,  
Sagri M.T, Tolvay E., Venturella M.

IN COLLABORAZIONE CON

## Premessa: Il ruolo della internazionalizzazione nei processi di innovazione

La dimensione internazionale ha assunto un **ruolo centrale nel miglioramento e innovazione del curriculum scolastico e dei percorsi formativi**, rappresenta la risposta corretta per realizzare una scuola al passo con i tempi che sappia mettere al centro delle proprie azioni didattico-formative una visione aperta al futuro.

Internazionalizzazione non è solo sinonimo di mobilità

La mobilità rappresenta uno dei primi passi che le scuole, compiono o possono compiere per realizzare strategie efficaci per **l'internazionalizzazione degli istituti scolastici, attraverso lo sviluppo di protocolli per interventi che siano profilati sui bisogni delle scuole e pianificati in strategie a lungo termine.**

IN COLLABORAZIONE CON

## Un sistema informativo per osservare la scuola

Ambiente centralizzato di data e *content management* per la raccolta, normalizzazione, integrazione ed analisi dei dati prodotti dalla ricerca di Indire.

Si integrano con dati open reperibili sul portale del MIM e dati caratterizzanti il contesto socio-economico in cui operano le scuole

Estrazione di informazione mediante tecniche di text mining e word processing

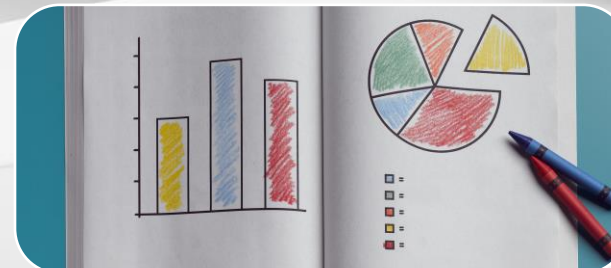
IN COLLABORAZIONE CON

## Le scuole di INDIRE

Sistema geolocalizzato che ha lo scopo di ricostruire i comportamenti progettuali attivati dalle scuole al fine di migliorare la propria offerta formativa e attivare percorsi di miglioramento ed innovazione. I dati relativi ai comportamenti progettuali sono riletto alla luce del dichiarato nei documenti strategici (PTOF, RAV) per comprendere:



Quali sono i bisogni e le priorità a cui le scuole cercano di rispondere attraverso le progettualità?



Quanto di questi interventi sono parte di una visione strategica della scuola?

IN COLLABORAZIONE CON

## Le scuole di INDIRE

Si tratta di un sistema modulare che consente di restituire



Una visione complessiva, relativa all'intera rete scolastica nazionale



Analisi per gruppi di scuole che condividono medesime caratteristiche (territoriali, comportamenti progettuali, medesimo ciclo o tipologia di scuola, specifiche tematiche)

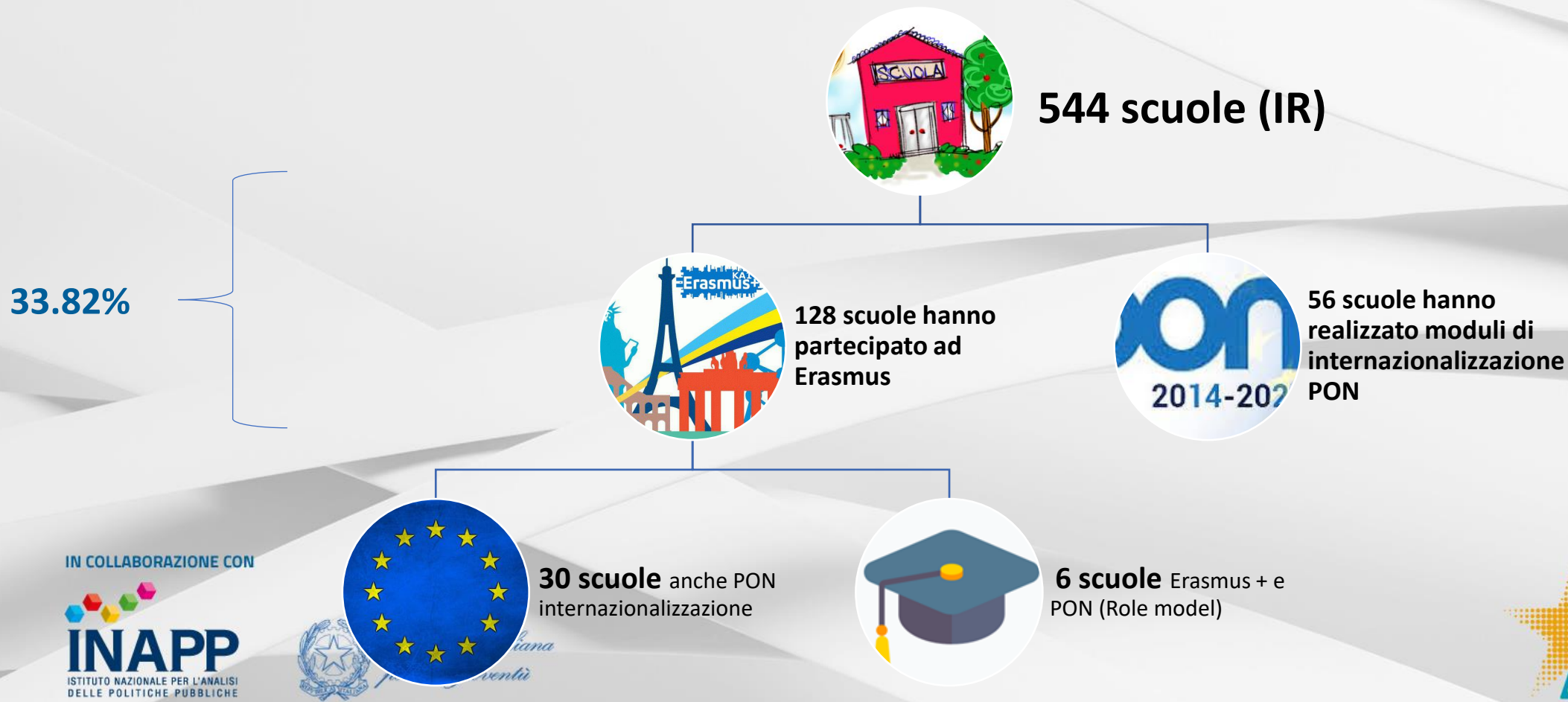


Analisi di dettaglio sulle singole scuole.



IN COLLABORAZIONE CON

# Le azioni di internazionalizzazione promosse della Rete scolastica Emilia Romagna



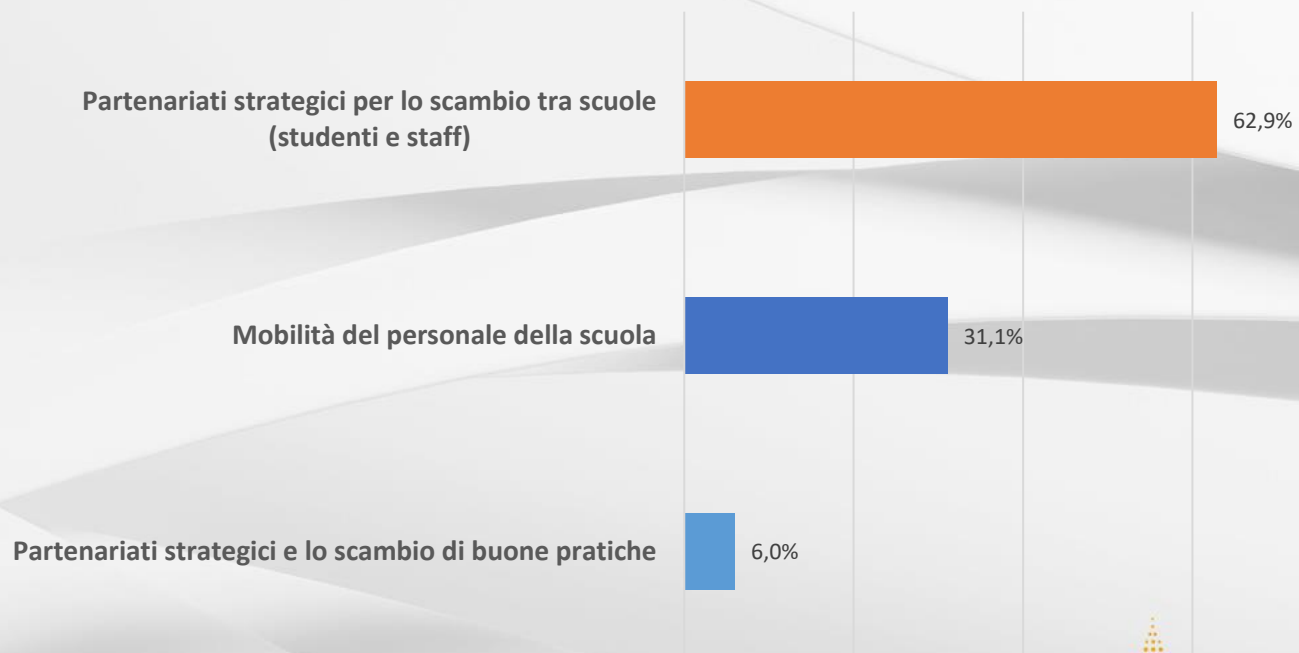
IN COLLABORAZIONE CON

## La partecipazione al programma Erasmus +



KA 1 Azione Chiave 1: Mobilità Individuale a fini di Apprendimento  
KA 2 Azione Chiave 2 – La cooperazione per l’innovazione e lo scambio di buone pratiche.

### Distribuzione dei progetti per tipo di azione - Programmazione 14-20



Erasmus - KA101	93
Erasmus -KA219	57
Erasmus -KA229	131
Erasmus -KA 201	18
<b>Totale progetti</b>	<b>299</b>

IN COLLABORAZIONE CON



## Distribuzione della 1° scelta tematica per tipologia di Azione

### KA 101 – Mobilità del personale della scuola

- Insegnamento e apprendimento delle lingue straniere
- Nuovi curricula innovativi/metodi didattici
- ICT - nuove tecnologie - competenze digitali
- Cittadinanza dell'UE, consapevolezza dell'UE e democrazia

IN COLLABORAZIONE CON

### KA 219

- Cittadinanza dell'UE, consapevolezza dell'UE e democrazia
- Nuovi curricula innovativi/metodi didattici
- ICT - nuove tecnologie - competenze digitali

### KA 229

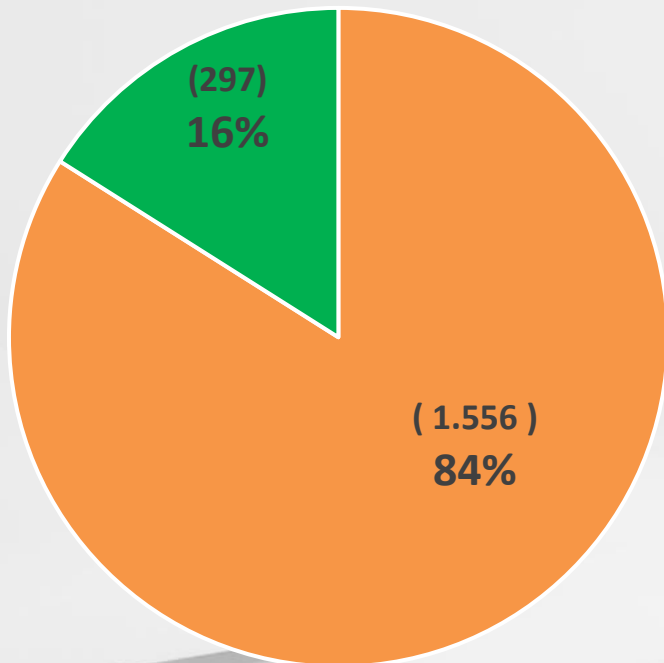
- ICT - nuove tecnologie - competenze digitali
- Impegno civico / cittadinanza responsabile
- Inclusione - equità
- Patrimonio culturale
- Creatività e cultura

### KA 201 – Partenariati strategici e lo scambio di buone pratiche

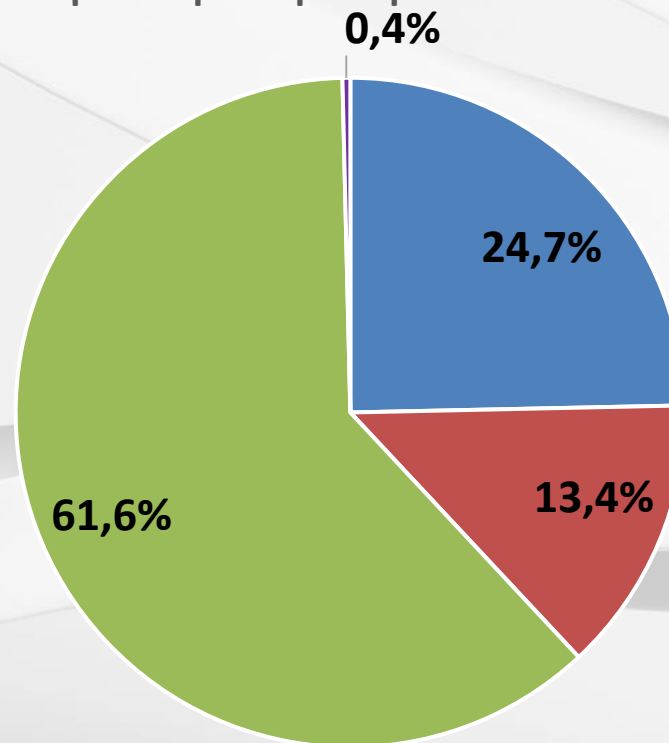
- Creatività e cultura
- Insegnamento e apprendimento delle lingue straniere
- Nuovi curricula innovativi/metodi didattici

# KA 1 Mobilità del personale della scuola

Distribuzione partecipanti per tipo di finalità di mobilità



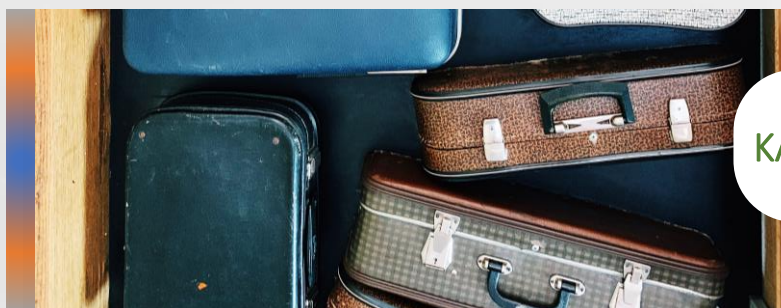
Femmine Maschi



- Job Shadowing
- Staff training abroad
- Structured Courses/Training Events
- Training/teaching assignments abroad

IN COLLABORAZIONE CON

## Mobilità del personale e degli alunni della scuola 2021-2027:



KA121

5,9%

IR partecipanti a Progetti per la mobilità di discenti e personale nell'istruzione e formazione professionale

47

Progetti



KA122

2,8%

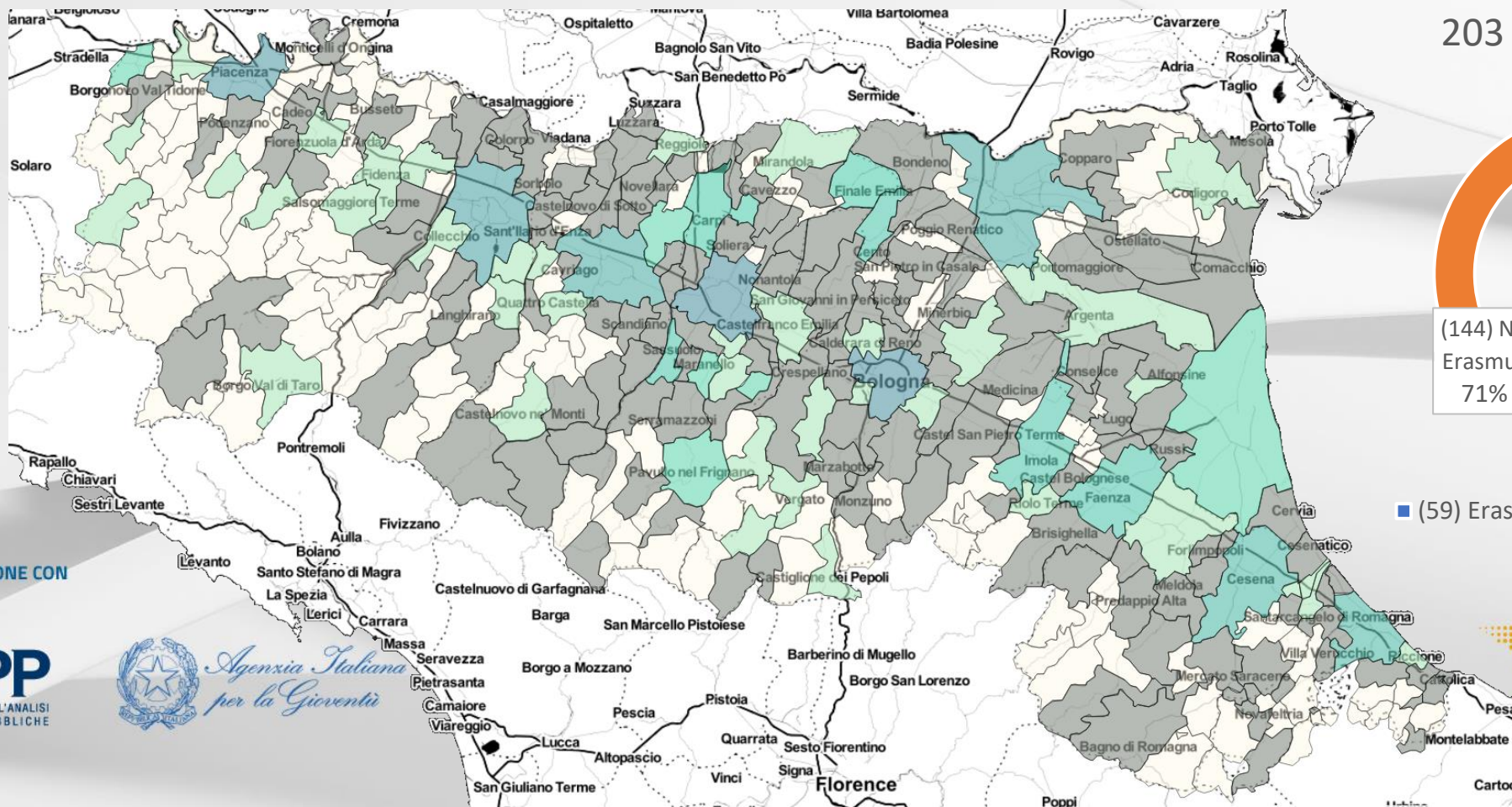
IR partecipanti a Progetti a breve termine per la mobilità di discenti e personale nel settore dell'istruzione e formazione professionale

15

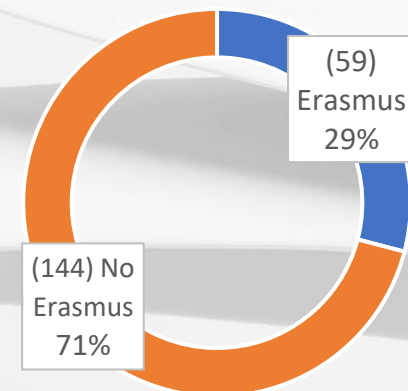
Progetti

IN COLLABORAZIONE CON

# Comuni della Regione: livello di partecipazione Istituti Riferimento (IR) a progetti Erasmus



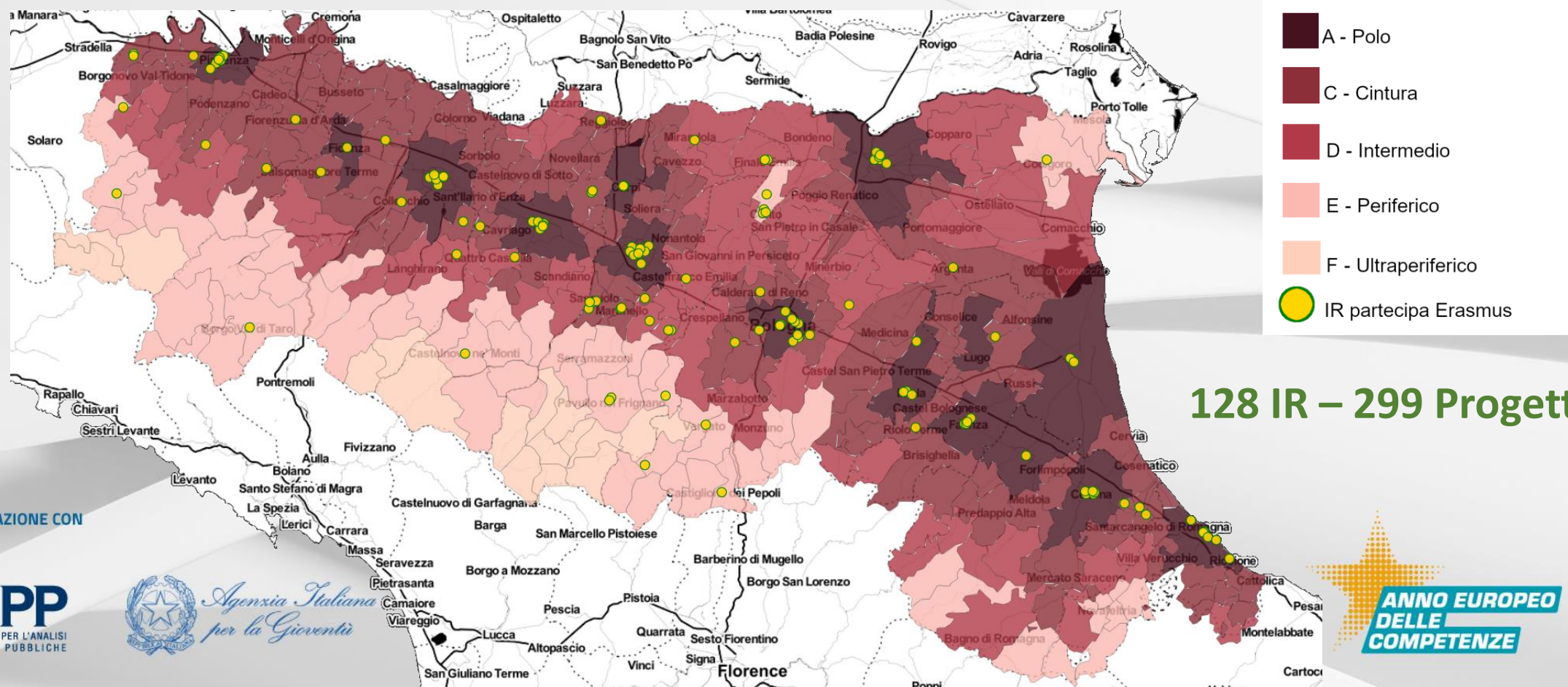
203 comuni con IR



■ (59) Erasmus ■ (144) No Erasmus

IN COLLABORAZIONE CON

# Classificazione Comuni Aree interne (anno 2020) e Istituti di Riferimento (IR) con progetti Erasmus



IN COLLABORAZIONE CON

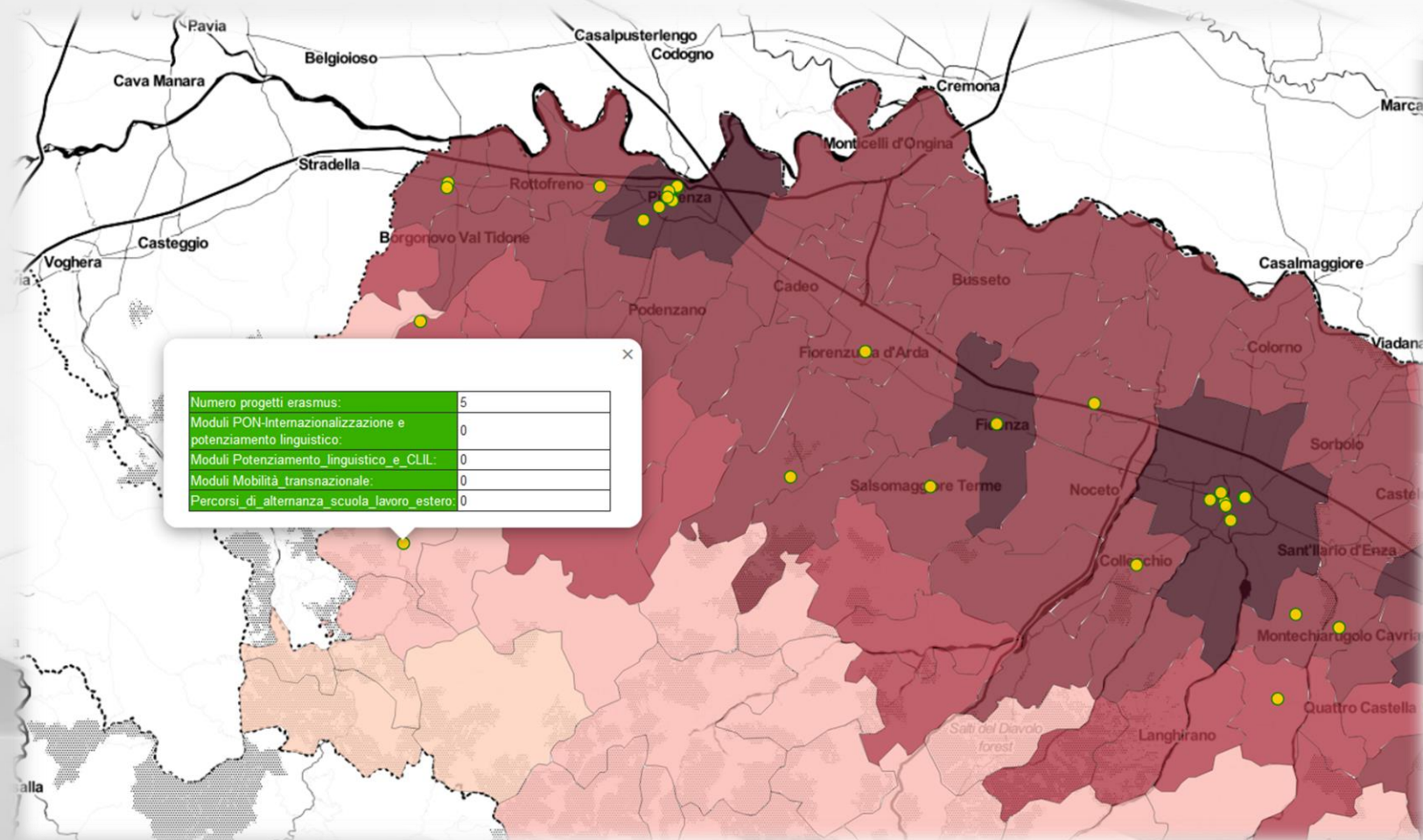


*Agenzia Italiana per la Gioventù*



# Classificazione Comuni Aree interne (anno 2020) e Istituti di Riferimento (IR) con progetti Erasmus: zoom su IR

Aree interne	% progettazione Erasmus
A - Polo	59,3
C - Cintura	22,9
D - Intermedio	8,9
E - Periferico	8,9



IN COLLABORAZIONE CON



**INDIRE** ISTITUTO NAZIONALE DOCUMENTAZIONE INNOVAZIONE RICERCA EDUCATIVA



# Sinergia con i fondi del PON 2014/2020

IN COLLABORAZIONE CON



# Le 128 scuole nel PON

128

IR che hanno  
partecipato ad  
Erasmus

30

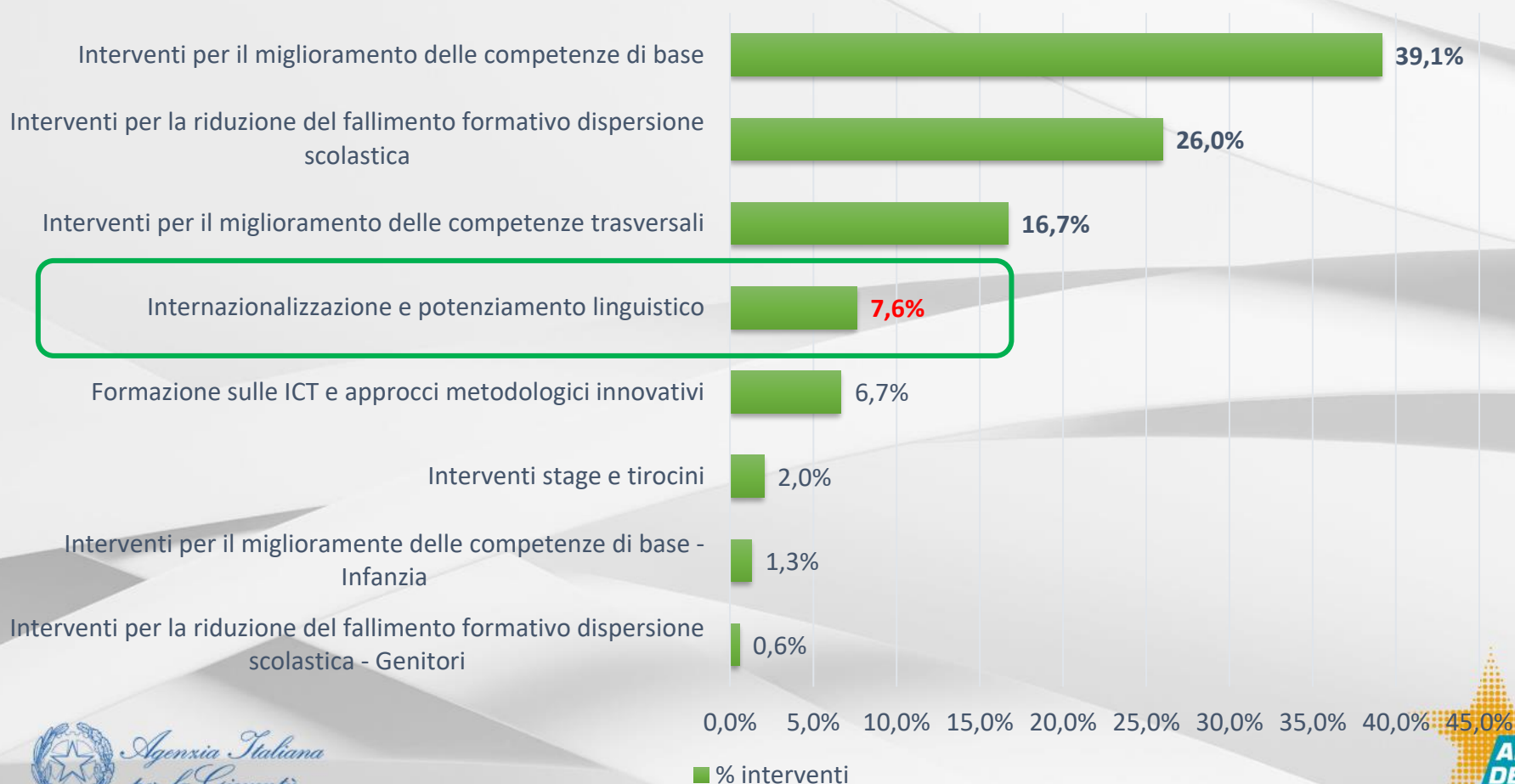
IR che hanno  
partecipato a Erasmus  
e a PON  
Internazionalizzazione

IN COLLABORAZIONE CON



## Dati del PON delle 30 scuole

% interventi PON FSE realizzati (30 scuole)



IN COLLABORAZIONE CON

**30 scuole**

4 I ciclo 26 II ciclo

**18**

**scuole**

6 scuole hanno realizzato entrambe le sotto-azioni

3781 Alternanza 1  
9901 Alternanza 2

10.2.5.B Percorsi di alternanza scuola-lavoro all'estero

~~10.6.6D Corsi/stage aziendali all'estero~~

3504 Cittadinanza Europea

10.2.3B

Potenziamento linguistico e CLIL

10.2.3C

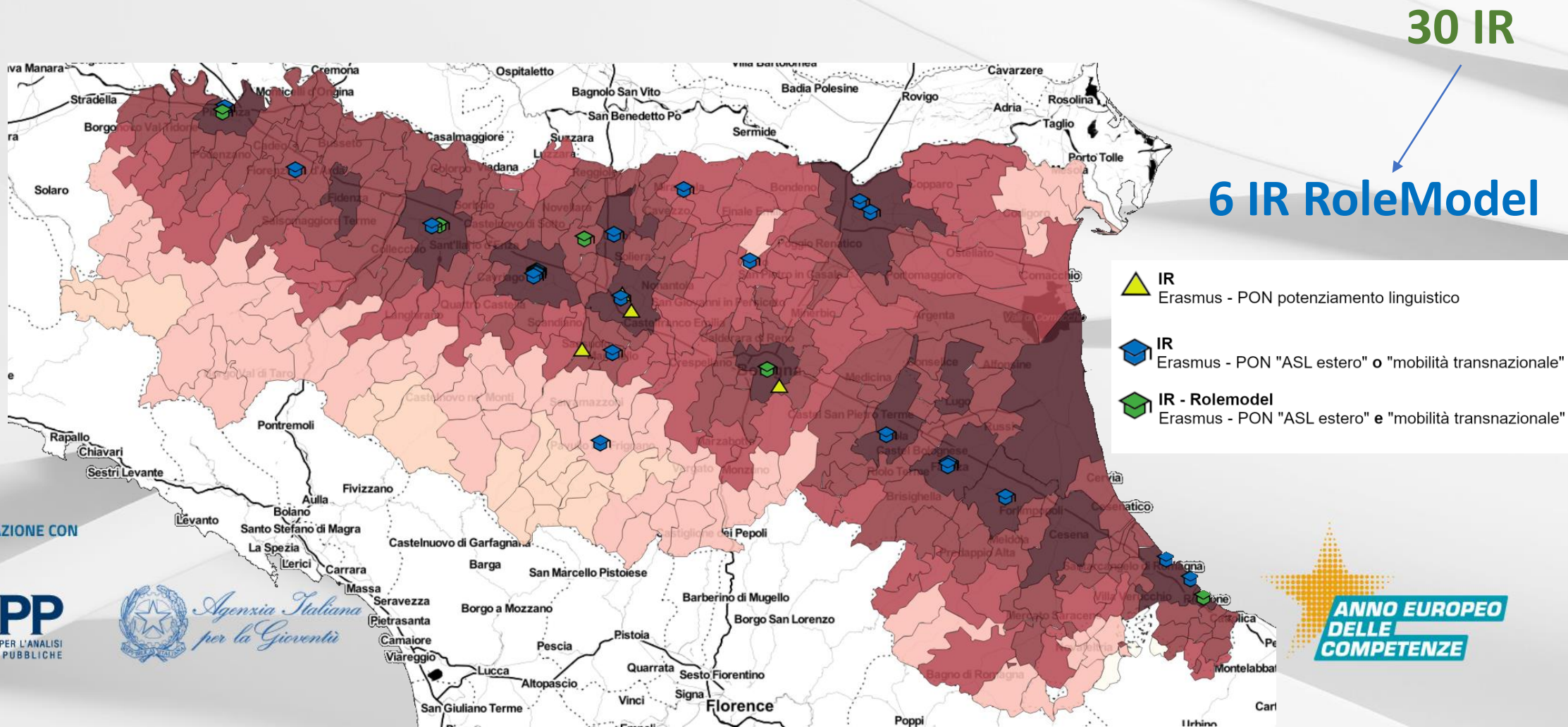
Mobilità transnazionale

**4**  
**scuole**

**2**  
**scuole**

**NO EUROPEO LE COMPETENZE**

# Classificazione Comuni Aree interne (anno 2020) e IR Erasmus: sinergia fondi Erasmus e PON



# Confronto tematiche moduli PON delle 6 scuole Role Model

PON

Erasmus+

Competenze di cittadinanza digitale

Lingua straniera

Formazione Docenti

ICT - nuove tecnologie - competenze digitali

Nuovi curricula innovativi/metodi didattici/ sviluppo di corsi di formazione

Insegnamento e apprendimento delle lingue straniere

*Il contesto locale / globale in cui si colloca il Liceo può essere descritto a partire da alcuni elementi chiave:*

- il processo di **progressiva globalizzazione della società italiana** e il correlato processo di maggiore attenzione alla dimensione locale. I due processi definiscono la dinamica che assume il nome di **“glo-cale”** e che interroga direttamente ogni percorso formativo per riscoprire le radici della propria identità **per aprirsi alle dimensioni della cittadinanza e della cultura globali**;
- l’evoluzione in chiave multiculturale, plurireligiosa e plurivaloriale, determinata non solo dai processi migratori quanto dal fatto stesso di essere inseriti nei processi della globalizzazione;
- la trasformazione in società in rete o società **“informazionale”**, caratterizzata dal sempre più massiccio utilizzo delle **tecnologie dell’informazione e della comunicazione digitale**, come **“energia”** base della nuova rivoluzione post industriale.

*Il liceo [...], si è connotato per una **vocazione all’innovazione che passa anche attraverso l’utilizzo delle tecnologie...** si intende mettere a sistema nelle classi competenze tecniche e metodologiche digitali (es. sviluppare ambiti di ricerca nel campo della robotica, stampante 3D, autoacad, pensiero computazionale, BYOD), **passando per una sistematica educazione alla cittadinanza digitale**. accompagnare gli studenti nel comprendere la complessità di questo ambiente, a vivere nella società dell’informazione con spirito critico e senso di responsabilità. **E’ la nuova educazione alla cittadinanza digitale**, dove essere cittadini responsabili e consapevoli è condizione necessaria per “governare” e orientare il cambiamento verso obiettivi sostenibili per la nostra società. (Liceo Bertolucci -PRPS05000E)*

IN COLLABORAZIONE