

L'esperienza della Scuola Normale Superiore

EWP Champion

European Student Card Initiative



Lisa Franchini
Servizio Internazionalizzazione
Scuola Normale Superiore

lisa.franchini@sns.it

EWP: stato dell'arte

FUNZIONI GIÀ IN USO

- Inter-Institutional Agreement
- OLA
- Fact sheet
- Erasmus+ App



COMING SOON

- Nomination
- Transcript of Records

Rilascio previsto a inizio anno
FASE DI TEST FACOLTATIVO

EWP Champion

Chi sono



- Bando di selezione pubblicato a inizio 2023
- Nomina a luglio 2023
- I nomi dei Champions, suddivisi per paese, sono consultabili all'indirizzo: <https://erasmus-plus.ec.europa.eu/european-student-card-initiative/ewp/champions>



Italy

Scuola Normale Superiore

Website: [Scuola Normale Superiore](https://www.sns.it)

Università Politecnica delle Marche

Website: [Università Politecnica delle Marche](https://www.unpm.it)

Università degli Studi di Pavia

Website: [Università degli Studi di Pavia](https://www.unipv.it)

- Attività di divulgazione e promozione di EWP
- Diffusione good practice
- Test di nuove funzionalità
- Presentazioni
- Interviste e testimonial
- Utilizzo User Groups

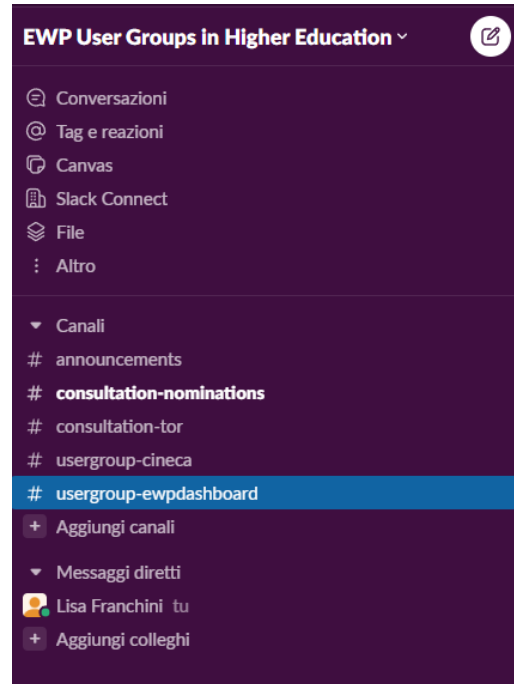
Interview: Implementing EWP at Lund University

"Having a digital solution to manage all mobilities is a game changer for us"



User Groups

- Link per l'iscrizione alla pagina <https://erasmus-plus.ec.europa.eu/european-student-card-initiative/help-support/user-guide/EWP-user-groups>
- Spazio di confronto tra istituti europei
- Canali suddivisi in base agli strumenti di utilizzo o agli argomenti di interesse



- Piattaforma Slack
- Informazioni aggiornate su tutte le novità in EWP
- Partecipazione a sondaggi

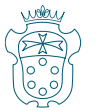
EWP Champion

Kick-off Meeting 5 dicembre



- Round Table di presentazione: 1 sfida e 1 beneficio per ciascun Champion
- Discussioni di gruppo:
 1. Comunicazione. I messaggi chiave da diffondere
 2. Idee per la semplificazione dei processi amministrativi

Per proposte: ewp@sns.it



SCUOLA
NORMALE
SUPERIORE

30 novembre 2023

La Scuola Normale

La Scuola Normale Superiore è un **istituto di istruzione superiore universitaria**, di ricerca e di alta formazione, a ordinamento speciale.



Corso ordinario: affianca e integra gli studi universitari (Università di Pisa per le Classi di Lettere e Scienze; Università di Firenze per Scienze politico-sociali).

Corso di perfezionamento: i programmi di Ph.D. attivi sono 13.

Strutture accademiche

-Classe di Lettere e Filosofia | Pisa

Filosofia; Letteratura e filologia moderna, linguistica; Storia antica e filologia classica; Storia e paleografia; Storia dell'arte e archeologia

- Classe di Scienze | Pisa

Chimica e geologia; Fisica; Matematica e informatica; Scienze biologiche

- Classe di Scienze politico-sociali | Firenze

Scienze politiche e sociali



Corso ordinario

Laurea triennale
Laurea magistrale



Corso di perfezionamento

Durata: 4 anni

Gestione centralizzata della
mobilità studentesca da parte
del Servizio
Internazionalizzazione

Servizio Internazionalizzazione

Attività principali:

- Gestione delle mobilità outgoing e incoming a livello centralizzato
- Servizio Welcome



Accordi di mobilità studenti:

- **51 accordi Erasmus+** bilaterali e multilaterali (con Università di Pisa)
- **19 accordi di scambio** con istituzioni principalmente extra-UE

I nostri numeri: a.a. 2022/23

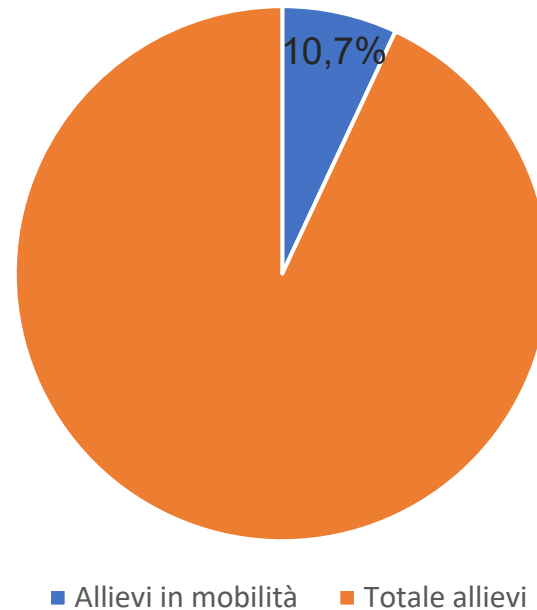
Allieve e allievi del corso ordinario:
302
Allieve e allievi PhD: 340

Mobilità studio: 11 (4 PhD)
Mobilità tirocinio: 47 (31 PhD)
Altre mobilità su accordo: 11 (7 PhD)
TOTALE MOBILITÀ: 69

Dottorandi in mobilità su bando: 1 su 8

Ordinari in mobilità su bando: 1 su 11

Mobilità outgoing su bando



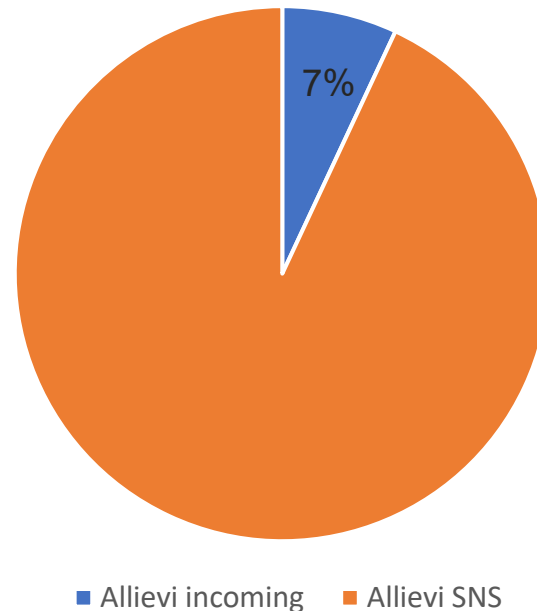
I nostri numeri: a.a. 2022/23

Allieve e allievi del corso ordinario:
302
Allieve e allievi PhD: 340

Incoming per studio: 37
Incoming per tirocinio curriculare: 11

Studenti e tirocinanti incoming: 1 ogni 13 studenti

Mobilità incoming



European University

La Normale è parte di
EELISA (European Engineering Learning Innovation and Science Alliance), un network internazionale di università e istituti di ricerca finanziato dalla **Commissione Europea** – nel programma **European Universities** – a cui partecipano altri **9 istituti universitari e centri di ricerca**.

EELISA
European University

Let's do Europe



Il Network EELISA

Budapesti Műszaki és Gazdaságtudományi Egyetem
École des Ponts ParisTech
Friedrich-Alexander-Universität Erlangen-Nürnberg
İstanbul Teknik Üniversitesi
Scuola Normale Superiore
Scuola Superiore Sant'Anna
Universitatea Politehnica din București
Université Paris Sciences et Lettres
Universidad Politécnica de Madrid
ZHAW Zürcher Hochschule für Angewandte Wissenschaften

EELISA si articola in più progetti volti a:
Rafforzare l'**internazionalizzazione**.
Sostenere la **mobilità** di allievi/e, personale di ricerca e PTA.
Potenziare **collaborazioni** con università e centri di ricerca europei per potenziare offerta didattica e R&I.
Garantire l'accesso a ulteriori **opportunità di finanziamento** europee e nazionali.
Elaborare **azioni strategiche** nel sistema imprenditoriale

Il nostro percorso in EWP

- Confronto diretto con altri atenei italiani grazie alla partecipazione al gruppo di lavoro «No Tools»
- Test delle funzionalità della dashboard a partire dalla fase beta
- Test primi IIA con partner esteri di lunga data
- Test primi OLA con allievi volontari

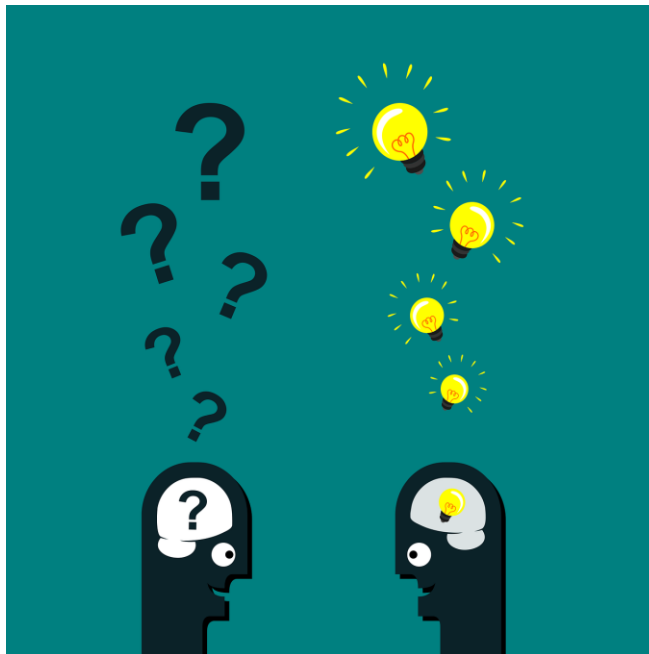


- Pubblicizzazione Erasmus+ App all'interno dei bandi di mobilità
- Iscrizione, tramite rete GARR, a eduGAIN per l'accesso a MyAcademic ID
- Rilascio ESI
- Rilascio European Student Card virtuale a seguito di iscrizione al registro ESC-R

Sfide e soluzioni

SFIDE

1. Necessità di coordinamento costante con i servizi informatici
2. Uso frequente di Learning Agreement multilaterali tra SNS, Università di Pisa e partner esteri



SOLUZIONI

1. Nomina Digital Officer: responsabile area progetti e ICT
2. Firma di Learning Agreement multilaterale in formato tradizionale, affiancato da OLA per le attività a valere sull'offerta formativa della Scuola Normale

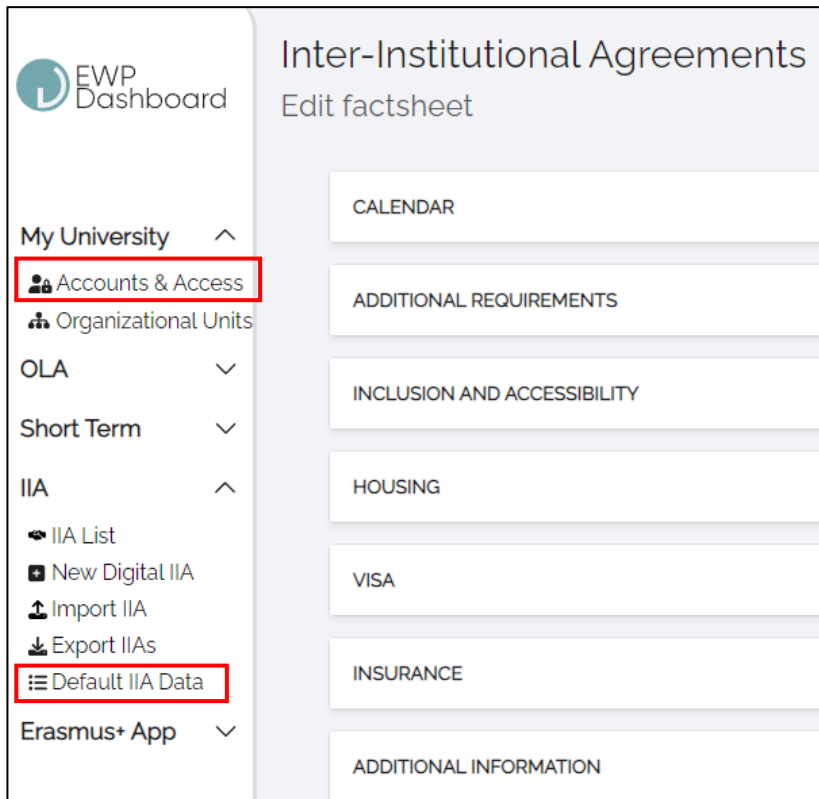
Vantaggi



- Possibilità di controllare chi firma i Learning Agreement in ingresso e in uscita
- Ricerca rapida codici ISCED
- Riempimento rapido delle informazioni standard negli IIA
- Attivazione di MyAcademic ID e suo utilizzo all'interno della European University EELISA

Come iniziare: Dashboard

<https://ewp-dashboard.eu/>



The screenshot displays the EWP Dashboard interface. The left sidebar contains a navigation menu with the following items: 'My University' (expanded), 'Accounts & Access' (highlighted with a red box), 'Organizational Units', 'OLA', 'Short Term', 'IIA' (expanded), 'IIA List', 'New Digital IIA', 'Import IIA', 'Export IIAs', and 'Default IIA Data' (highlighted with a red box). The main content area is titled 'Inter-Institutional Agreements' and includes a sub-header 'Edit factsheet'. Below this, there is a list of categories: 'CALENDAR', 'ADDITIONAL REQUIREMENTS', 'INCLUSION AND ACCESSIBILITY', 'HOUSING', 'VISA', 'INSURANCE', and 'ADDITIONAL INFORMATION'.

- Impostazione account e diritti di accesso per gestori delle mobilità e firmatari di IIA e Learning Agreement
- Inserire le informazioni standard che compariranno nel Fact Sheet e saranno inserite automaticamente nei Learning Agreement

Come iniziare: MyAcademic ID e ESI

<https://myacademic-id.eu/>



- Verificare se il proprio istituto fa parte della federazione IDEM:
<https://www.idem.garr.it/partecipare/parteecipanti>
- In caso affermativo, l'istituto ha automaticamente accesso a eduGAIN e di conseguenza può utilizzare i servizi di MyAcademic ID
- Contattare i proprio servizi informatici per il rilascio di ESI, le cui specifiche sono disponibili alla pagina wiki:
<https://wiki.geant.org/display/SM/European+Student+Identifier>

Come iniziare: MyAcademic ID e ESI

<https://myacademic-id.eu/>



In caso negativo, ci sono due possibilità:

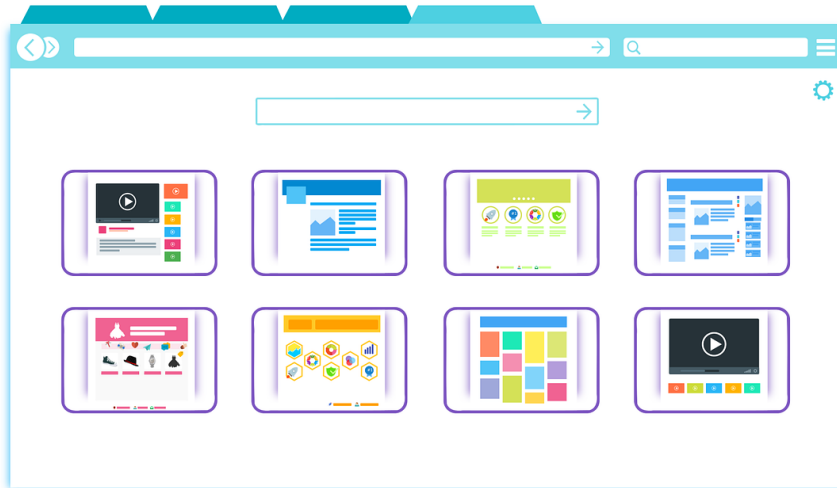
1. Verificare se il proprio istituto fa parte del Consorzio GARR:
<https://www.garr.it/it/infrastrutture/ret-e-nazionale/enti-e-sedi-collegate>
In caso affermativo, richiedere l'adesione alla federazione IDEM tramite il Consorzio GARR
2. Aderire al servizio eduID.it, messo a disposizione da INDIRE:
<https://www.erasmusplus.it/istruzione-superiore/erasmus-going-digital/erogazione-attivita-didattica-digitale/>

Come iniziare: European Student Card

<https://erasmus-plus.ec.europa.eu/european-student-card-initiative/card/how-to-join>

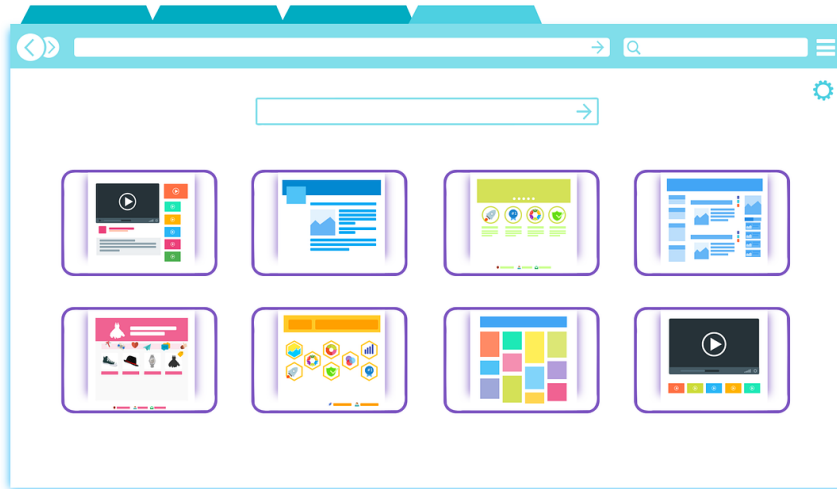


1. Contattare i servizi informatici per richiedere di curare il processo di registrazione
2. Registrarsi all'ESC-Router:
<https://router.europeanstudentcard.eu/register>
3. Rilasciare la ESC virtuale oppure richiedere l'ologramma per rilasciare la carta fisica



- EWP Newsletter bimestrale:
<https://newsletter.erasmuswithoutpaper.eu/>
- Canale YouTube European Student Card Initiative:
<https://www.youtube.com/@europeanstudentcardinitiat2442>
- Pagina European Student Card Initiative:
<https://erasmus-plus.ec.europa.eu/european-student-card-initiative>

Risorse utili



- User Guides: <https://erasmus-plus.ec.europa.eu/european-student-card-initiative/help-support/user-guide>
- Wiki per informatici: <https://erasmus-plus.ec.europa.eu/european-student-card-initiative/help-support/technical>
- Supporto ESCI: <https://esci-sd.atlassian.net/servicedesk/customer/portals>
- Portale statistiche: <https://stats.erasmuswithoutpaper.eu/>

