



Erasmus+

Arricchisce la vita, apre la mente.

# ERASMUS+ 2021-2027 PARTENARIATI SU PICCOLA SCALA KA210 Settore Istruzione Scolastica

*Falchi Chiara*

Agenzia Nazionale Erasmus+ Indire  
Firenze

**INDIRE** ISTITUTO  
NAZIONALE  
DOCUMENTAZIONE  
INNOVAZIONE  
RICERCA EDUCATIVA



*Ministero dell'Istruzione  
e del Merito*



*Ministero dell'Università  
e della Ricerca*

[erasmusplus.it](https://erasmusplus.it)

# Struttura del Programma Erasmus+ 2021-2027

---

**KA1 - AZIONE CHIAVE 1 -  
MOBILITA' INDIVIDUALE**

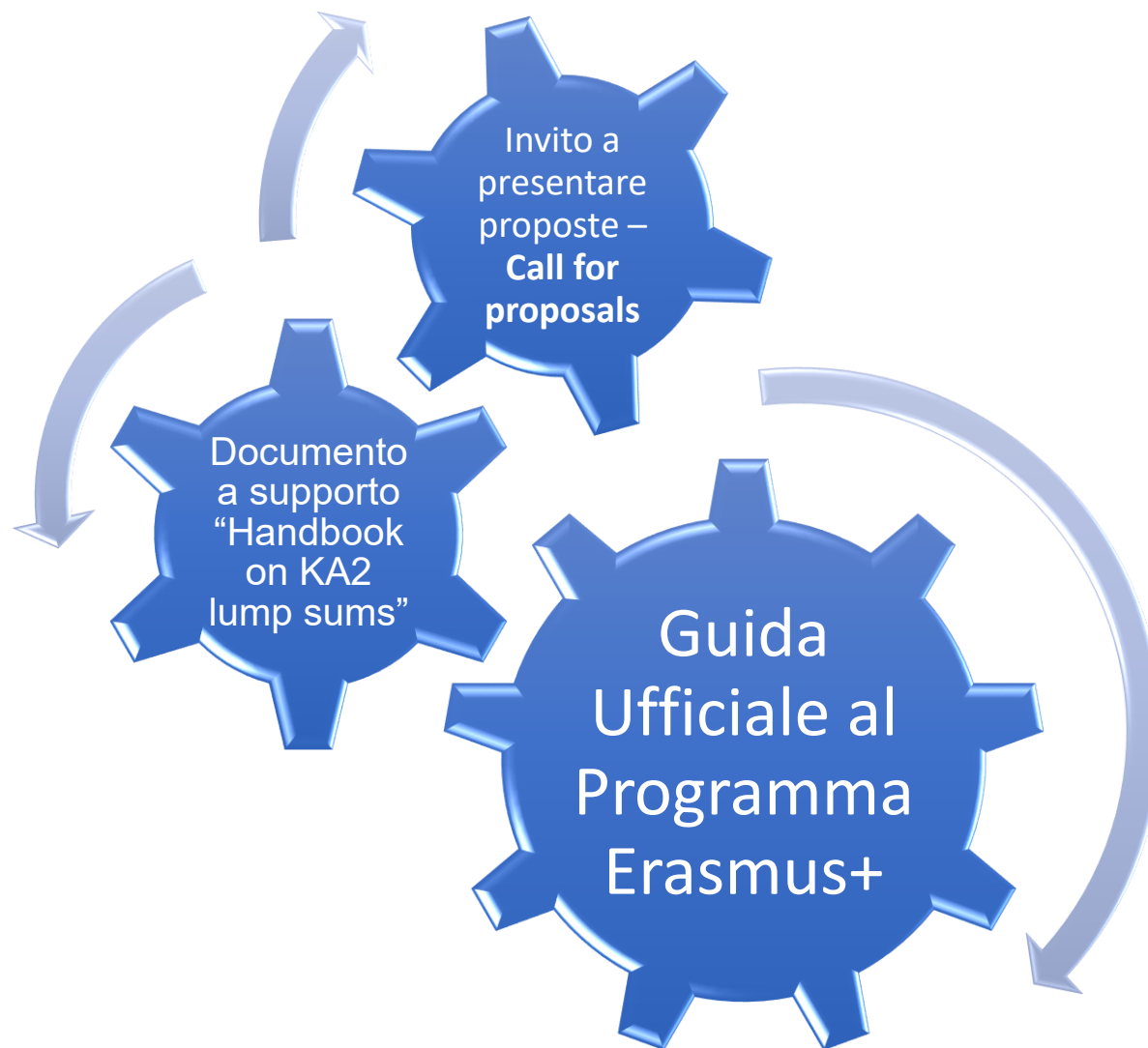
**KA2 - AZIONE CHIAVE 2 -  
PARTENARIATI PER LA COOPERAZIONE**

**KA3 - AZIONE CHIAVE 3 -  
SOSTEGNO ALLA DEFINIZIONE DELLE POLITICHE E ALLA  
COOPERAZIONE**

- **Tutte le mobilità rientrano nell’Azione Chiave 1**
- **Mobilità degli alunni**
- **Accreditamento per progetti di mobilità**



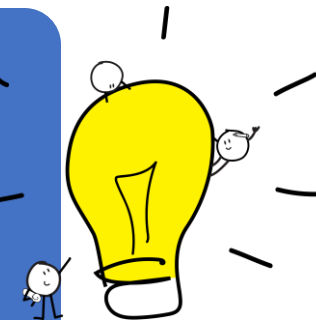
# PRIMA DI PRESENTARE LA CANDIDATURA



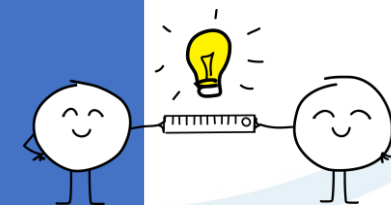
# KA2: quali possibilità?

Partenariati per la  
cooperazione

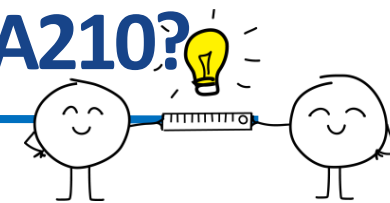
Partenariati di  
Cooperazione  
KA220



Partenariati su Piccola  
Scala  
KA210



## Perché un Partenariato su piccola scala KA210?



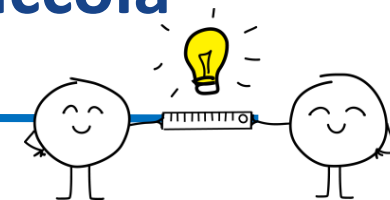
- Per favorire la partecipazione di **newcomers** e organizzazioni con limitata capacità operativa
- Per supportare **l'inclusione** di gruppi target con minori opportunità
- Per sostenere la **cittadinanza europea** attiva e la **dimensione europea**

Modulo di  
candidatura e  
struttura del progetto  
più semplice

Requisiti  
amministrativi  
semplici

Durata breve, importi  
limitati

# Cosa si può fare in un Partenariato su piccola scala KA210?



- **Scambiare pratiche e apprendere** tra pari per sostenere lo sviluppo, il trasferimento e/o l'attuazione di metodi educativi
- Combinare **attività transnazionali e nazionali**, mantenendo una dimensione europea
- Consentire alle organizzazioni di avere più mezzi per raggiungere le persone con minori opportunità

**! LA MOBILITÀ NON È IL FULCRO DI QUESTO TIPO DI PROGETTI BENSÌ DELL'AZIONE CHIAVE 1 !**

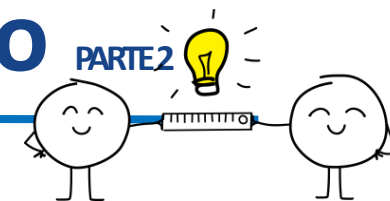


<b>Composizione del partenariato</b>	<p>Qualsiasi tipologia di organizzazione attiva nel settore di riferimento minimo di <b>2 organizzazioni di 2 Paesi diversi aderenti al Programma</b> ovvero:</p> <ul style="list-style-type: none"><li>▪ <i>Stati membri della UE</i></li><li>▪ <i>Norvegia, Islanda, Lichtenstein, Turchia, Serbia, Rep. of North Macedonia</i></li></ul> <p>Non c'è numero max di partner</p>
<b>Durata del progetto</b>	<b>da 6 a 24 Mesi</b>
<b>Sedi delle attività (incontri ed eventi)</b>	<p>Sedi dei partner Sedi delle Istituzioni europee (se giustificato)</p>



# Caratteristiche del progetto

PARTE2



## Budget

Il coordinatore riceve il budget dalla propria Agenzia Nazionale e ripartisce il finanziamento ai partner in base a quanto previsto dalla candidatura;

**LUMP SUM:** Due importi forfettari predefiniti

## Scadenze

**Round 1:** entro il **5 marzo alle 12:00:00** (mezzogiorno, ora di Bruxelles)

**Round 2:** entro il **1° ottobre alle 12:00:00** (mezzogiorno, ora di Bruxelles)

## Data di inizio delle attività

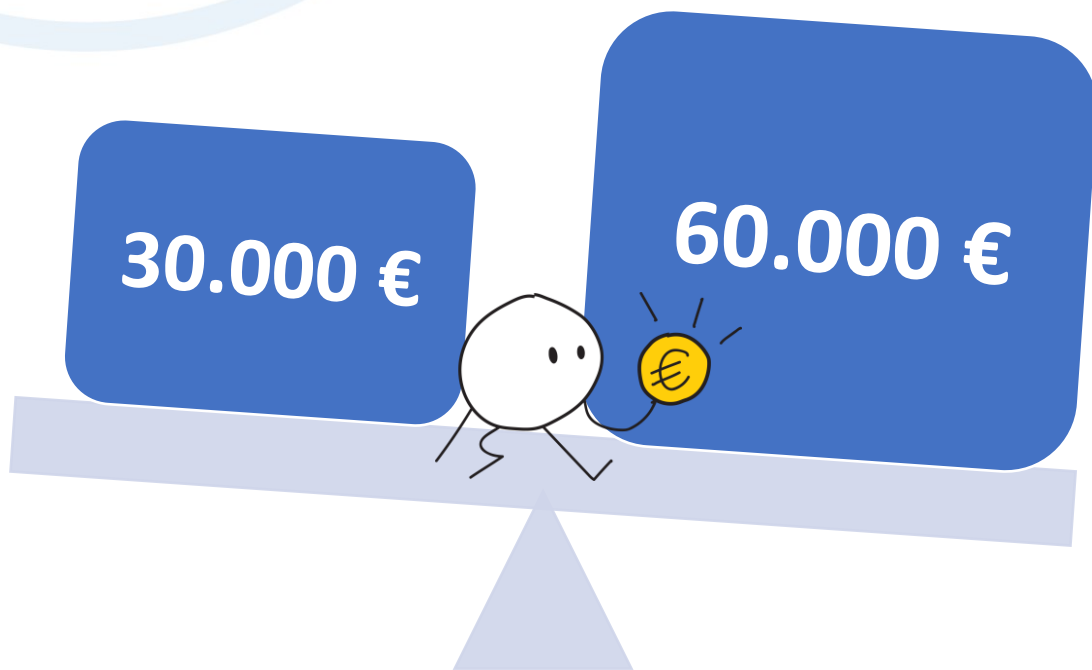
**Round 1:** per i progetti che iniziano tra il **1° settembre e il 31 dicembre** dello stesso anno;

**Round 2:** inizio tra il **1° gennaio e il 31 agosto** dell'anno successivo.



# Il finanziamento

In candidatura scegliere **una delle due LUMP SUM** predefinite, in base agli obiettivi da raggiungere, alle attività da intraprendere e ai risultati da ottenere

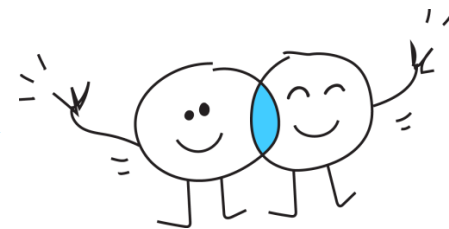


**SARÀ IL COORDINATORE  
A GESTIRE L'INTERO FINANZIAMENTO  
E QUINDI A REDISTRIBUIRLO TRA I PARTNER.**



# Priorità orizzontali del Programma -RIGUARDANO TUTTI I SETTORI -

Inclusione e diversità



Transizione digitale



Sostenibilità ambientale e  
cambiamento climatico



Partecipazione alla vita democratica



# Priorità nei Partenariati su piccola scala

- Affrontare lo svantaggio dell'apprendimento, l'abbandono scolastico e la scarsa competenza nelle competenze di base;
- Sostenere gli insegnanti, i dirigenti scolastici e le altre professioni dell'insegnamento;
- Sviluppo delle competenze chiave;
- Promuovere un approccio globale all'insegnamento e all'apprendimento delle lingue;
- Promuovere l'interesse e l'eccellenza nella scienza, tecnologia, ingegneria e matematica (STEM) e l'approccio STEAM;
- Sviluppo di sistemi di educazione e cura della prima infanzia di alta qualità
- Riconoscimento dei risultati di apprendimento per i partecipanti alla mobilità di apprendimento transfrontaliera
- Sostenere gli "innovatori" a scuola (nuove idee e soluzioni)
- **Sostenere la risposta dei sistemi europei di istruzione e formazione alla guerra in Ucraina (KA2)**



# DISPOSIZIONI NAZIONALI 2024 DA CONFERMARE

L'Autorità Nazionale e l'Agenzia Nazionale Erasmus+/INDIRE hanno stabilito che, a livello nazionale il budget riservato ai **Partenariati su piccola scala (KA210)** sia così ripartito tra le due scadenze del 2024:

- **I ROUND:** 70% del budget;
- **II ROUND:** 30% del budget.

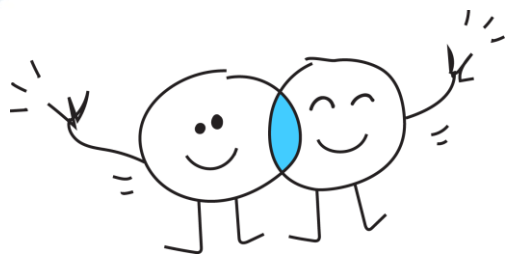
In accordo con l'Autorità Nazionale l'AN supporterà durante il processo di valutazione e selezione dei partenariati le seguenti Priorità:

- inclusione sociale e diversità
- educazione digitale/inclusione digitale
- educazione ambientale/sostenibilità ambientale
- partecipazione civica alla vita democratica

**N.B.** *A seguito della valutazione qualitativa delle candidature secondo i criteri indicati nella Guida al Programma 2024, nei casi ex aequo, ovvero, nei casi in cui più candidature ottengano lo stesso punteggio totale, sarà data priorità in graduatoria ai progetti che abbiano ottenuto punteggi più alti per il criterio "Rilevanza del progetto", quindi per "Impatto" ed infine per "Qualità dell'elaborazione e dell'attuazione del progetto".*

# Aspetti orizzontali

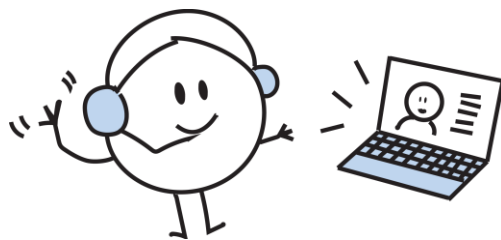
Al fine di migliorare l'impatto e la qualità progettuale è consigliato includere nella progettazione (sia come attività sia come modalità di gestione) i seguenti aspetti:



**Inclusione e diversità**



**Sostenibilità ambientale**



**Dimensione digitale**



**Partecipazione e impegno civico**

# NUOVA REGOLA 2024!!!

La Guida al Programma 2024 introduce **un limite al numero di candidature in cui una organizzazione può essere presente:** per le domande nell'ambito dell'Azione KA210 presentate alle Agenzie nazionali nel settore dell'Istruzione scolastica, dell'Istruzione e formazione professionale, dell'Educazione degli adulti e della Gioventù, **la stessa organizzazione può essere presente al massimo in 10 candidature per ogni scadenza, di cui una sola come COORDINATORE.**



**MAX 10 CANDIDATURE  
KA210 PER SCADENZA**

**Pagina 249 della Guida EN:**

[https://www.erasmusplus.it/wp-content/uploads/2023/11/2024-ErasmusProgramme-Guide\\_EN.pdf](https://www.erasmusplus.it/wp-content/uploads/2023/11/2024-ErasmusProgramme-Guide_EN.pdf)



# Il Modulo di Candidatura: come costruire il progetto

base

## IDEAZIONE:

perché cooperare con altri partner?

Analisi dei bisogni comuni – corrispondenza con le tematiche dell'azione e del Programma – ricerca partner ad hoc.

## PIANIFICAZIONE:

quali sono gli obiettivi e i risultati comuni?

Individuare:

**obiettivi**  
**Attività**  
**risultati attesi.**

*Obiettivi, attività e risultati attesi devono essere CHIARAMENTE COLLEGATI e COERENTI TRA LORO, e devono essere COERENTI CON L'IMPORTO FORFETTARIO SCELTO.*

gestione

## IMPLEMENTAZIONE:

come raggiungere gli obiettivi comuni prefissati?

Individuare attività specifiche volte a questo fine

## MONITORAGGIO E VALUTAZIONE:

analisi del percorso implementato

Attività strutturate di monitoraggio e valutazione.

termine

## CONCLUSIONE DEL PROGETTO:

quali risultati sono stati implementati?

## IMPATTO dei risultati

sulle organizzazioni coinvolte, sul territorio dei partner e oltre.

## DISSEMINAZIONE E VALORIZZAZIONE:

a chi far conoscere e come condividere i risultati?

## SOSTENIBILITA':

utilizzo dei risultati dopo la conclusione del progetto



# Come vengono valutate le candidature

**Pertinenza del progetto**  
(massimo 30 punti)

**Qualità dell'elaborazione e dell'attuazione del progetto**  
(massimo 30 punti)

**Qualità del partenariato e degli accordi di cooperazione**  
(massimo 20 punti)

**Impatto**  
(massimo 20 punti)

**Criteri di valutazione qualitativa** definiti a livello europeo e indicati nella **Guida del Programma** e nella **Guida per gli esperti valutatori**:

## TITOLARITÀ NELLA PREPARAZIONE DELLA CANDIDATURA E NELLA GESTIONE DEL PROGETTO

---



- non possono essere delegati a terzi **compiti e attività principali** (gestione finanziaria, contatti con l'Agenzia, i rapporti, decisioni che incidono sul contenuto, sulla qualità e sui risultati delle attività svolte)
- Tutte le candidature devono presentare **contenuti originali redatti dal candidato**, non possono essere pagate altre organizzazioni o persone esterne per redigere la candidatura
- il **Rappresentante Legale** rimarrà responsabile dei risultati e della qualità delle attività realizzate



# ATTENZIONE

---



- IN FASE DI CANDIDATURA SCEGLIERE LA DURATA PIU' APPROPRIATA PER LO SVOLGIMENTO DELLE ATTIVITA' (proroghe concesse solo in casi davvero particolari e motivati)
- LA SUBMISSION DEL MODULO DI CANDIDATURA DEVE ESSERE EFFETTUATA DALL'ORGANIZZAZIONE COORDINATRICE, NON DA UN PROGETTISTA ESTERNO, PENA L'ESCLUSIONE (cfr. Guida al Programma)
- PIATTAFORMA EUROPEA ANTI PLAGIO/DOUBLE

# Come fare domanda?

---

Per accedere al modulo di candidatura è necessario avere un account **EU-LOGIN** e il codice **OID** relativo all'organizzazione che presenta la candidatura

**L'OID E' UNICO PER L'ORGANIZZAZIONE E DEVE ESSERE UTILIZZATO PER TUTTI I PROGETTI DEL PROGRAMMA ERASMUS+**

<https://www.erasmusplus.it/programma/come-fare-domanda/>

Il Programma

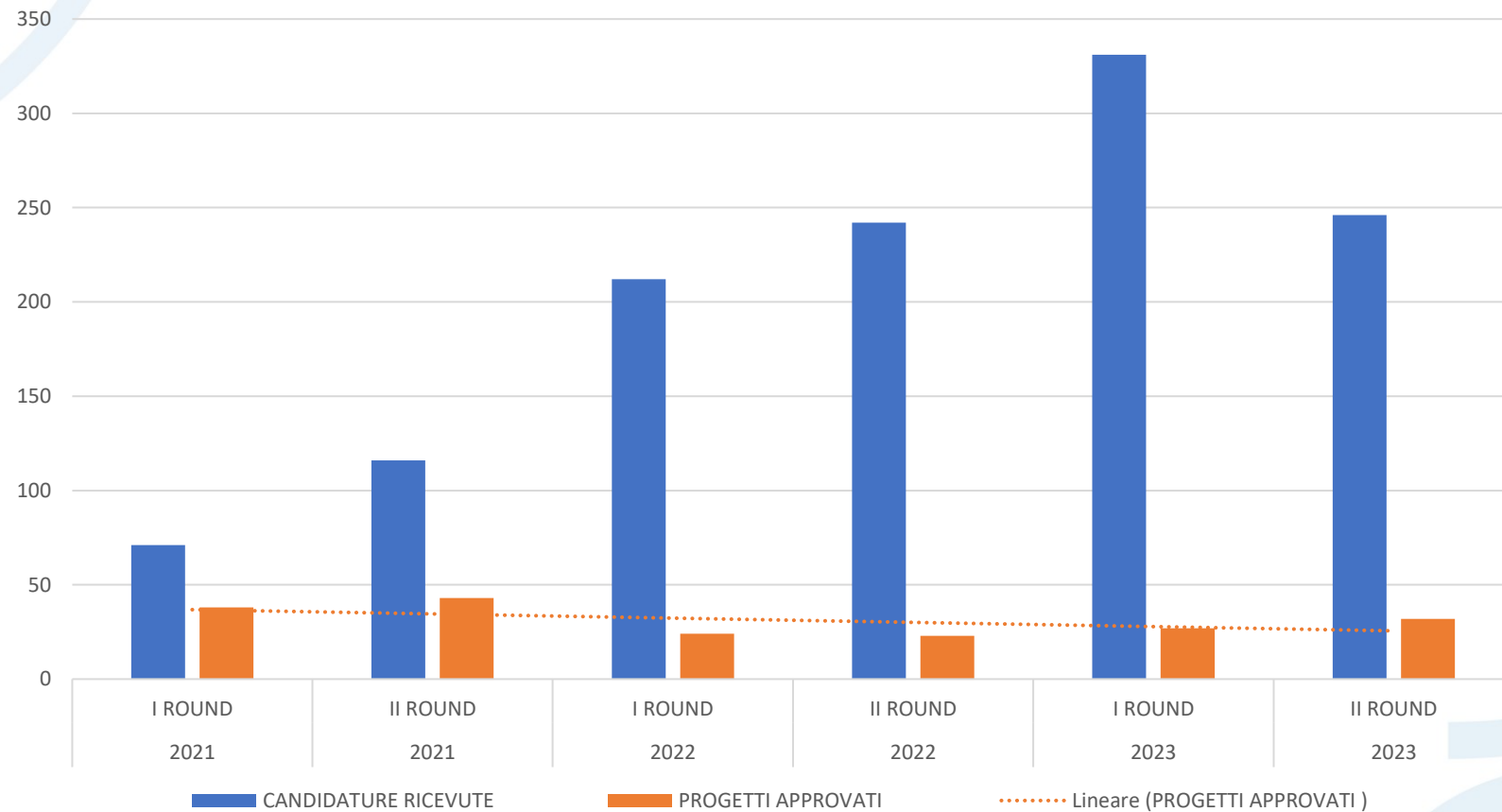
---

**Come fare domanda**



# ANDAMENTO CANDIDATURE KA210

<https://www.erasmusplus.it/scuola/esiti/>





Arricchisce la vita, apre la mente.

Il sito nazionale del Programma europeo per l'Istruzione, la Formazione, la Gioventù e lo Sport



Il Programma [Istruzione scolastica](#) [Formazione professionale](#) [Istruzione superiore](#) [Gioventù](#) [Educazione degli adulti](#) [Sport](#)



Erasmus+ per la scuola

Mobilità

Partenariati

eTwinning

Jean Monnet

Teacher academies

Esiti

Dati

Ambasciatori e formazione regionale

**Risorse e strumenti**

Contatti

nuove misure per colmare  
le carenze di forza lavoro

16/11/2023

[Leggi tutto](#)



**Opportunità Erasmus+**

Vivi un'esperienza internazionale e accresci le tue competenze



**Priorità**

Temi e priorità al centro del Programma



**Come fare domanda**

Per passare dall'idea di progetto alla candidatura



**Scadenze**

Le date utili per presentare la domanda

# RISORSE E STRUMENTI:

---

- **European School Education Platform:** <https://school-education.ec.europa.eu/it>  
da fine 2022 è la **piattaforma di riferimento per la scuola** in Europa, che unifica eTwinning e le funzioni del portale School Education Gateway: ESEP è la risorsa da cui partire per acquisire familiarità con i finanziamenti europei in Erasmus+.
- **Piattaforma europea dei progetti e risultati:** <https://ec.europa.eu/programmes/erasmus-plus/projects/>  
permette di **confrontarsi con progetti** già realizzati, trovare scuole o organizzazioni partner o scuole ospitanti per esperienze di mobilità, strumenti e risorse didattiche
- **eTwinning:** <https://www.erasmusplus.it/scuola/etwinning/>  
è la community europea per la scuola, lo strumento ideale per cercare scuole partner e **per accompagnare il progetto in tutte le sue fasi** aumentando il coinvolgimento di docenti e alunni.
- **Seminari internazionali TCA:** <https://www.erasmusplus.it/programma/tca-training-cooperation-activities/>  
eventi organizzati in cooperazione tra le Agenzie nazionali dei vari Paesi per favorire la ricerca partner e l'avvio di nuovi progetti su tematiche specifiche o per attività di networking e scambio di buone pratiche.
- **Eurydice:** <https://eurydice.indire.it/>  
offre informazioni sui Sistemi educativi nazionali e approfondimenti tematici sull'educazione in Europa



# RISORSE E STRUMENTI:

---

- [Modello di convenzione KA2 multi-beneficiario](#) *[versione aggiornata al 2023]*
- Guida metodologica con indicazioni utili per tutto il ciclo di vita del progetto, dalla candidatura alla gestione, rendicontazione e controlli.  
Erasmus+ 2024 [Handbook on KA2 lump sums](#) [en]
- Guida step by step alla comunicazione di progetti e risultati per il Programma Erasmus+ 2021-2027
- Utilizzo corretto del logo e visibilità finanziamento UE
- Monitoraggio e valutazione del progetto



## DOCUMENTI UFFICIALI:

---

<https://www.erasmusplus.it/programma/documenti-ufficiali/>

- **Regolamento (UE) 2021/817 del Parlamento europeo e del Consiglio che istituisce Erasmus+**
- **Invito a presentare proposte Erasmus+ 2024**
- **Guida al Programma Erasmus+ 2024**
- **Disposizioni nazionali 2024 (Agenzia nazionale Erasmus+ INDIRE)**

Il Programma

---

Documenti ufficiali

# I nostri contatti

<https://www.erasmusplus.it/pagina-contatti/>



**KA210 SCH** (SETTORE SCUOLA)  
[partenariatiscuola@indire.it](mailto:partenariatiscuola@indire.it)

## Helpdesk telefonico:

*martedì e venerdì 10.30 - 12.30*

*mercoledì 14.00 - 16.00*



055 2380 389

055 2380 436



[erasmusplus@indire.it](mailto:erasmusplus@indire.it)



ErasmusPlusIta



ErasmusPlusInd



[erasmus\\_indire](https://www.instagram.com/erasmus_indire)