



# ESCI Day Italia Seconda Edizione

## Università degli studi di Cagliari

### 13-14 Maggio 2026



# ESCI

Stato dell'arte Maggio 2026

DG EAC



# ESCI – Iniziativa faro dello Spazio europeo dell'istruzione

- Mobilità per tutti: più opportunità, inclusione, semplificazione
- Rafforzamento di Erasmus+ e delle iniziative faro UE
- ESCI: sistema per un'istruzione superiore più digitale, inclusiva e interconnessa
- Supporto alla mobilità e alla cooperazione tra istituti (KA1 & KA2)
- Allineamento con il Piano d'azione per l'istruzione digitale 2021–2027
- Forte sostegno politico (Raccomandazioni del Consiglio 2022 e 2024)

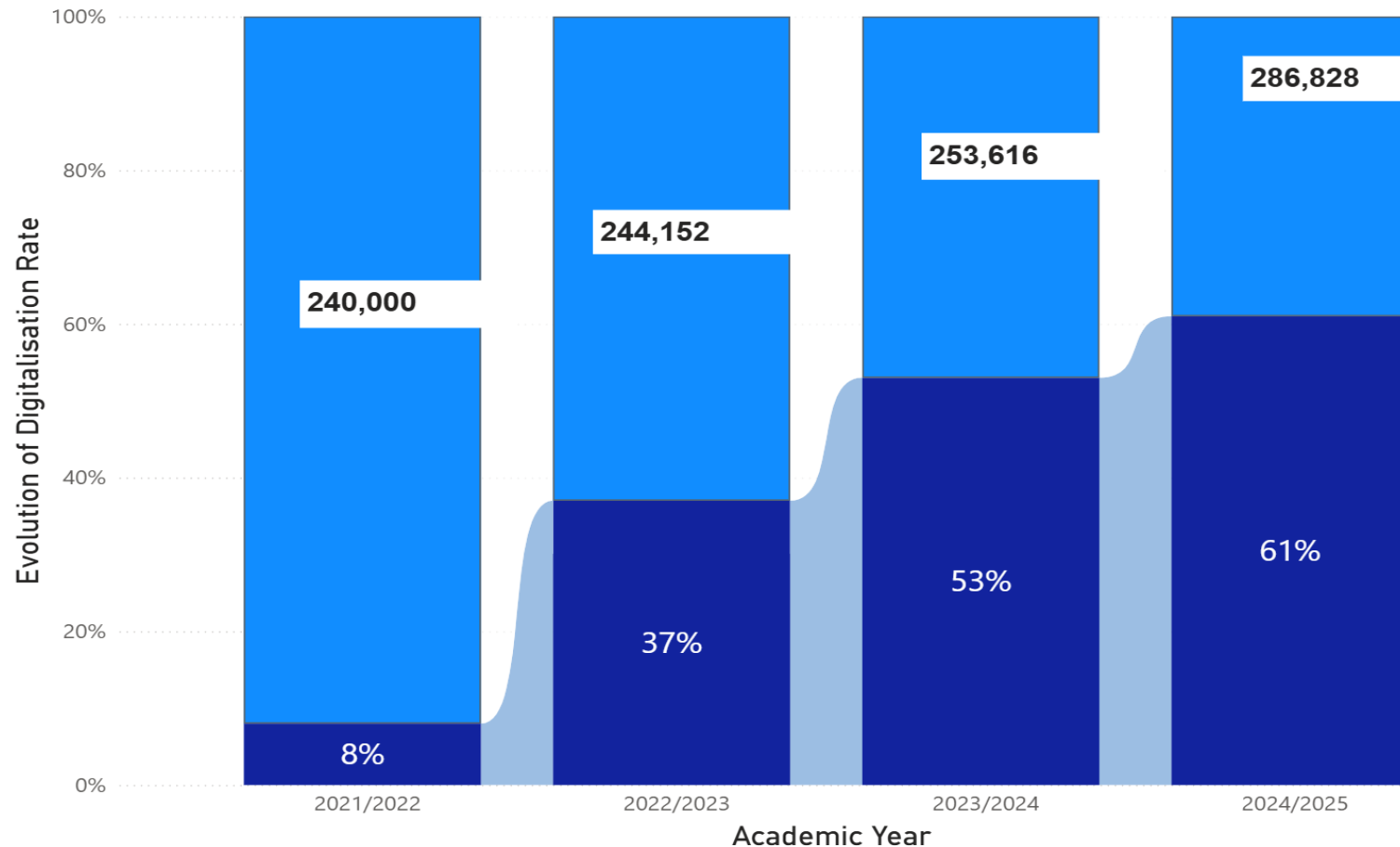


## Spazio europeo dell'istruzione

Eliminare gli ostacoli all'apprendimento e migliorare l'accesso a un'istruzione di qualità per tutti.



# Mobilità degli student mobility for studies (SMS) – Evoluzione dei Learning Agreement digitali (DLA)



- Le cifre SMS riflettono il numero di mobilità studentesche in uscita in un determinato anno accademico, come riportato dagli istituti di istruzione superiore nel Beneficiary Module (BM).
- Blu scuro: evoluzione della percentuale di Learning Agreement digitali (DLA) firmati tramite la rete EWP

# ESCI country fiche 2025 - Messaggi chiave

- **Progressi costanti nella digitalizzazione di Erasmus+:** i Learning Agreement digitali (DLA) sono **ampiamente adottati** nella mobilità studentesca
- **Attuazione disomogenea:** istituti e partner si trovano a diversi livelli di preparazione
- **La scalabilità resta la principale sfida:** la crescita della mobilità aumenta la pressione sui sistemi
- **I Piani d'azione nazionali si sono rivelati molto utili:** individuano buone pratiche e “ciò che funziona”, facilitandone il riuso tra i Paesi
- **Priorità per il futuro:** allineare gli approcci e accelerare l'adozione del digitale su larga scala

# ESCI Governance



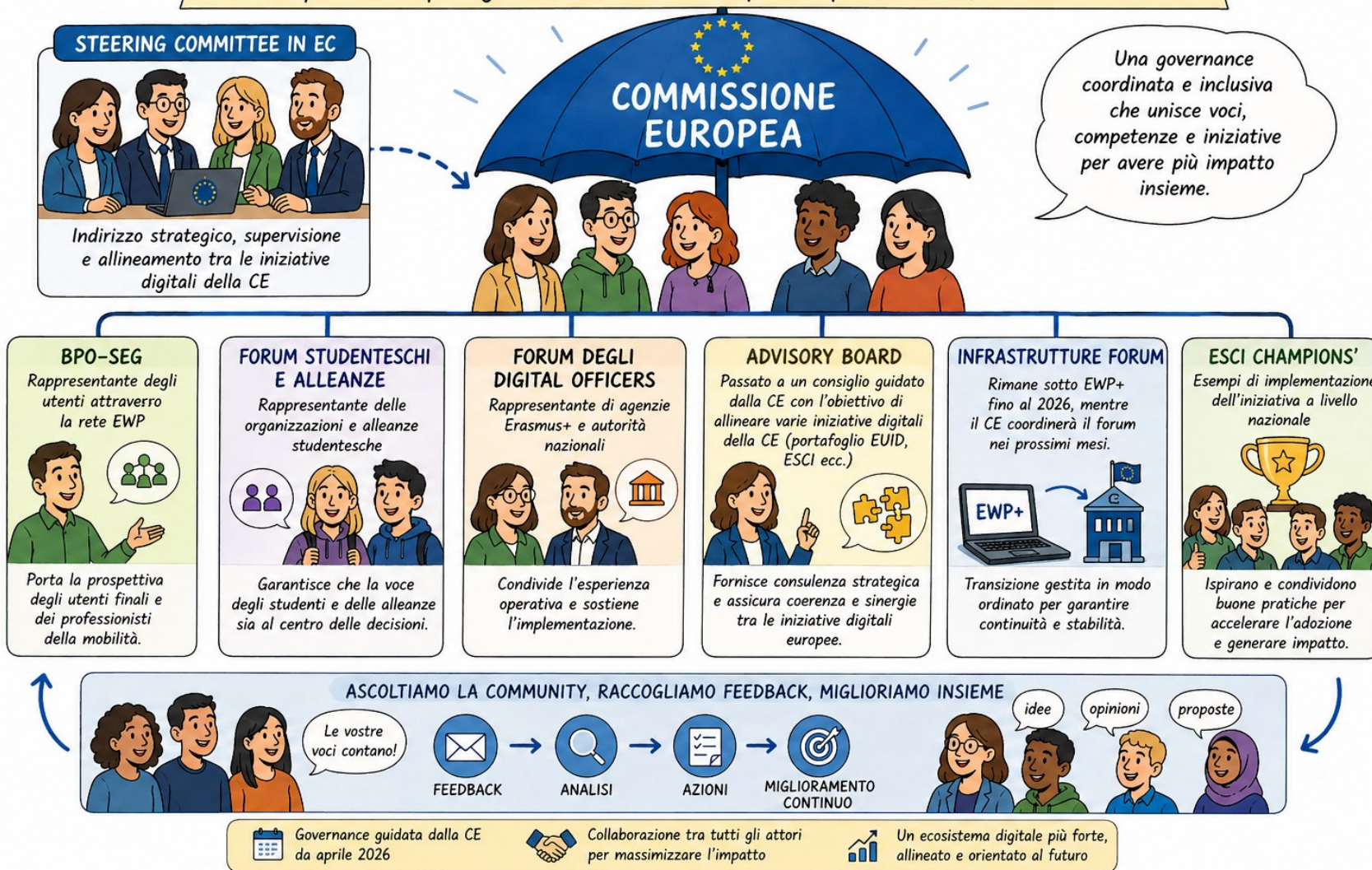
# Governance ESCI

Da aprile 2026, la governance dell'iniziativa è prevalentemente guidata dalla CE:

- BPO-SEG - rappresentante degli utenti/utilizzatori della rete EWP
- Forum studenteschi e alleanze - rappresentanti degli studenti e delle alleanze universitarie Europee
- Forum dei Digital Officers - rappresentante di agenzie Erasmus+ e autorità nazionali
- Advisory board - passato a un consiglio guidato dalla CE, con l'obiettivo di allineare varie iniziative digitali della CE (portafoglio EUID, ESCI ecc.)
- L'Infrastructure Forum legato all'attuale infrastruttura rimarrà in gestione al consorzio EWP+ fino alla fine 2026, mentre la CE coordinerà il forum nei mesi successivi.
- EAC/EACEA gestiranno l'Infrastructure Forum relativo alla preparazione di ESCI+.

# GOVERNANCE ESCI - GUIDATA DALLA COMMISSIONE EUROPEA DA APRILE 2026

Insieme per un'Europa digitale nell'istruzione superiore più connessa, inclusiva ed efficace



EWP



# EWP – Statistiche Maggio 2026

- 317. 949 IIA approvati reciprocamente – costituiscono circa il 50% di tutti gli IIA, la maggioranza nel EWP Dashboard
- Nell'anno accademico 2024-25, 173.745 DLA finalizzati – costituiscono una crescita dell'8% rispetto all'anno accademico precedente.
- Transcript of Records (ToR) sono pronti per l'implementazione, tuttavia rimangono una priorità minore per la CE

# Nominations

- 6 nodi implementano le informazioni sulle nomine digitali
- 1166 studenti nominati tramite la rete EWP, con 3.732 candidature iniziati ma rimaste in sospeso (potrebbero essere anche test)
- Sulla base delle informazioni contenute nel portale statistico EWP, ci sono poche HEI che utilizzano la nominations API per nominare digitalmente studenti congiuntamente al loro partner
- L'essere pronti a livello tecnico non significa anche esserlo a livello operativo
- Il processo di nomina **NON** è ancora ampiamente utilizzato nella comunità

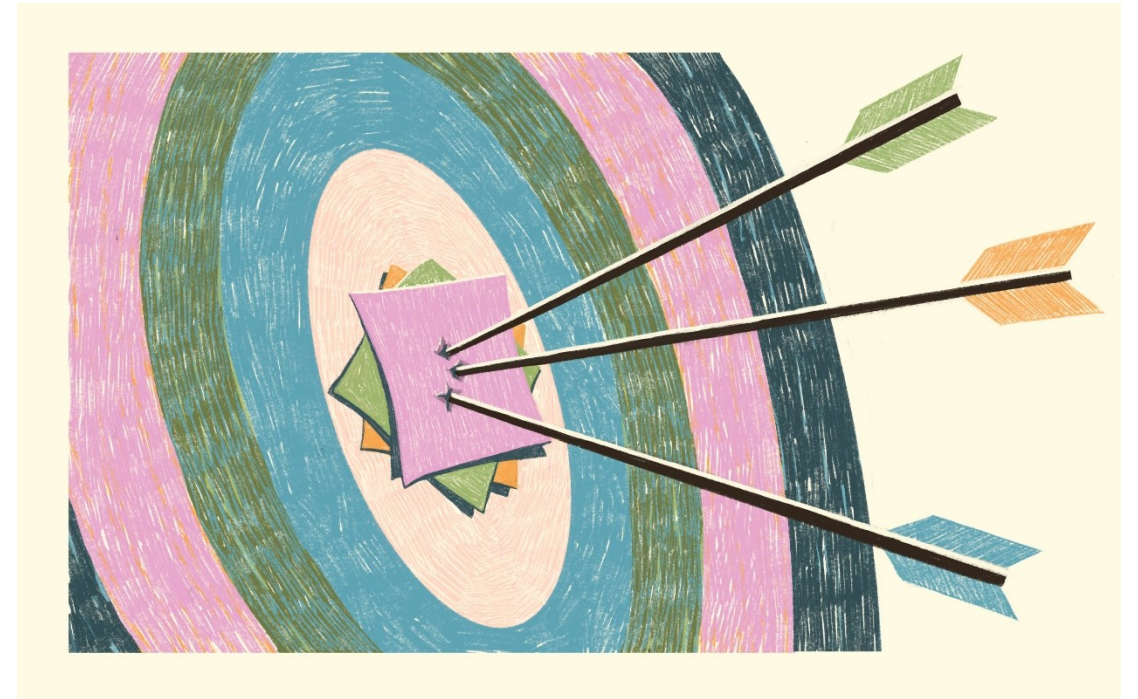
# Portabilità dei dati in EWP

- Le discussioni sono in corso nel infrastructure forum
- Politica di utilizzo accettabile (Acceptable Use Policy) è in vigore per supportare questo passaggio
- La portabilità dei dati rimane una priorità importante per la CE
- Priorità chiave - entro la fine del 2026, una struttura della portabilità dei dati (interoperability) da implementare da tutti i fornitori - incluso dal EWP Dashboard
- Fondamentale per garantire una transizione fluida verso il prossimo programma Erasmus+



# Priorità EWP nel programme E+ attuale (26-27):

- Implementazione della Politica di Uso Accettabile (2025)- **portabilità dei dati EWP**
- Aumentare il % di DLA firmati tramite la rete EWP
- Distribuzione graduale delle digital nominations durante tutto il 2026
- Preparazione di scenari futuri per il rinnovo dell'IIA (consultazioni e analisi)
- Preparazione della comunità al prossimo periodo di programma Erasmus+
- Lanciare lo studio e lo sviluppo di ESCI+ con una prima release Alpha verso Aprile-Maggio 2027



# ESC

NTT Data





## European Student Card

Priorità nel 2026-2027:

- **Aumentare** l'adozione della ESC all'interno (e tra) i paesi europei
- **Facilitare** l'emissione e il rilascio di ESC in formato digitale
- **Popolare e pubblicare** il Catalogo dei Servizi ESC

# AGGIORNAMENTO ESC

Dove vengono rilasciate le ESC?



4.9 M

ESC rilasciate finora\*

1.9 M

ESC attive al momento



593

Organizzazioni che hanno rilasciato ESC\*

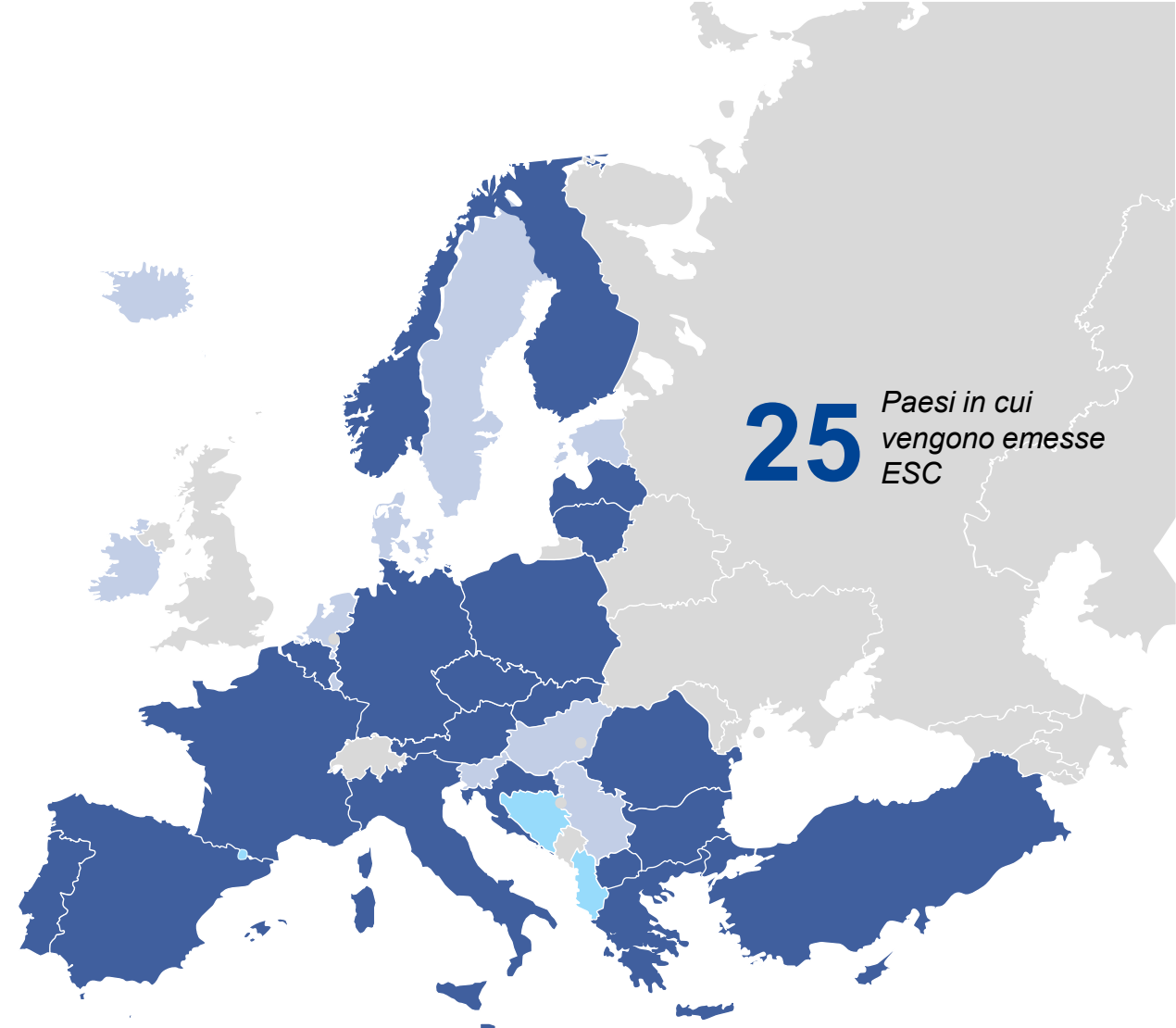
353

Organizzazioni che rilasciano ESC attive\*\*

## Dati dal ESC Router (Maggio 2026)

\*Include tutte le ESC rilasciate fino ad oggi (sia attive che inattive/scadute).

\*\* Sono considerate attive le organizzazioni (tra cui istituti d'istruzione superiore, autorità pubbliche, e provider terzi) che hanno più di 10 ESC attive al momento nel ESC Router.



25 Paesi in cui vengono emesse ESC

### Tra i paesi in cui vengono emesse ESC:

22 paesi associati al programma Erasmus+

3 paesi non associati al programma Erasmus+

### Paesi connessi al ESC-R ma senza ESC:

10 paesi associati al programma Erasmus+

# AGGIORNAMENTO ESC

Stato della ESC in Italia



**317,283**

ESC rilasciate finora



**250,533**

ESC attive al momento



**101**

Organizzazioni registrate al ESC-R



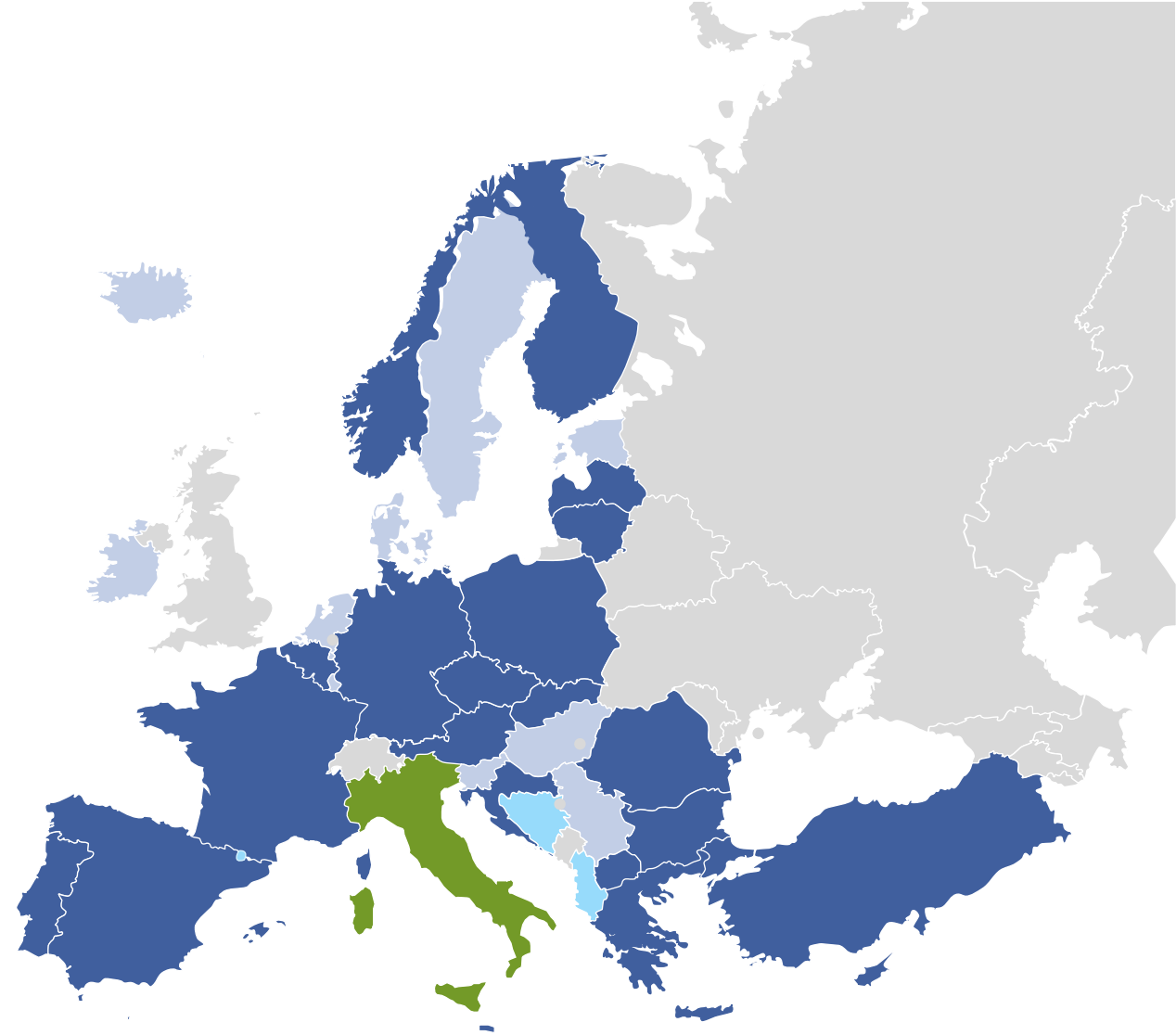
**60**

Organizzazioni che hanno rilasciato ESC



**30**

Organizzazioni che rilasciano ESC attive\*



Dati dal ESC Router (Maggio 2026)

\* Organizzazioni attive che hanno più di 10 ESC attive al momento nel ESC Router.

# Aggiornamento sulla consultazione ESCI+

NTT Data



# CONSULTAZIONE ESCI+

## *Panoramica sulla consultazione*

La **European Student Card Initiative (ESCI)** rappresenta un pilastro fondamentale dello Spazio europeo dell'istruzione (EEA), promuovendo la mobilità degli studenti e la loro partecipazione ad attività educative e culturali. Essa semplifica la gestione della mobilità, rendendola più efficiente, digitale e sostenibile dal punto di vista ambientale, promuovendo al contempo un'identità studentesca europea condivisa.



ESCI sta attualmente attraversando un **processo di consultazione** per valutare lo stato attuale dell'iniziativa e per raccogliere i pareri degli istituti di istruzione superiori e principali parti interessate sulle proposte relative al futuro dell'iniziativa dopo il 2027.



Ciò comprende una fase di **raccolta dati**, costituita dal **sondaggio ESCI** (chiuso il 10 aprile) e da una **serie di workshop** online e in presenza volti a raccogliere i pareri degli stakeholders nel corso del 2026.



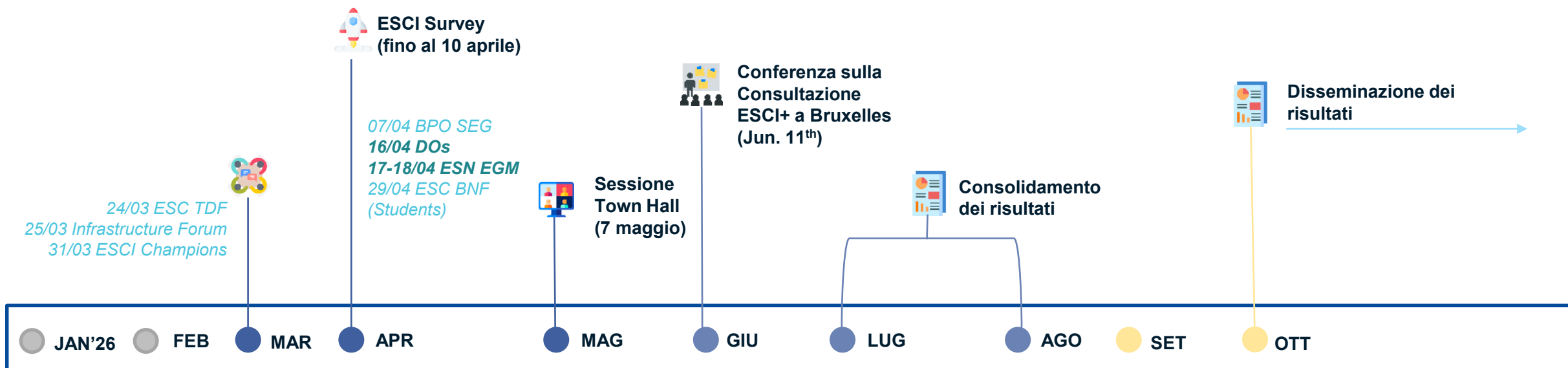
Anche se **l'ESCI Day** non rappresenta un formale workshop all'interno del processo di consultazione, si tratta comunque di un'occasione per fornire riscontri o feedback.

# CONSULTAZIONE ESCI+

Metodologia & Cronologia della consultazione

 Workshop online

 Workshop in presenza



## Fase 1: Definizione della Metodologia

- **Analisi** di requisiti esistenti
- **Mappatura** stakeholders
- Design di **sondaggio** e workshop
- **Strategia** di disseminazione

## Fase 2: Raccolta dati

- Distribuzione e partecipazione al **sondaggio**
- **Focus groups** presenziali
- **Workshop** e sessioni online

## Fase 3: Analisi & Affinamento

- **Analisi** di componenti e impatti
- Presentazione dei risultati preliminari alla **Conferenza ESCI+**
- Preparazione del **report sulla consultazione**

## Fase 4: Follow-up e monitoraggio

- **Roadmap** con raccomandazioni oltre il 2027
- Revisione delle **infrastruttura IT** con la comunità ESCI
- Dare seguito all'**implementazione**

# CONSULTAZIONE ESCI+

## Risultati del Sondaggio

I risultati della consultazione riflettono i contributi di un'ampia gamma di stakeholders, offrendo una visione completa delle esperienze attuali e delle aspettative per il futuro dell'ESCI. Il sondaggio ESCI – aperto dal **9 Marzo al 10 Aprile** – ha permesso di raccogliere numerosi riscontri dalla Comunità ESCI.



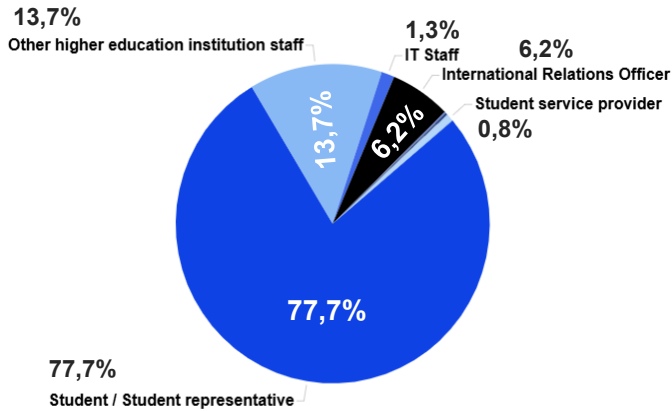
# 22.725

risposte ricevute

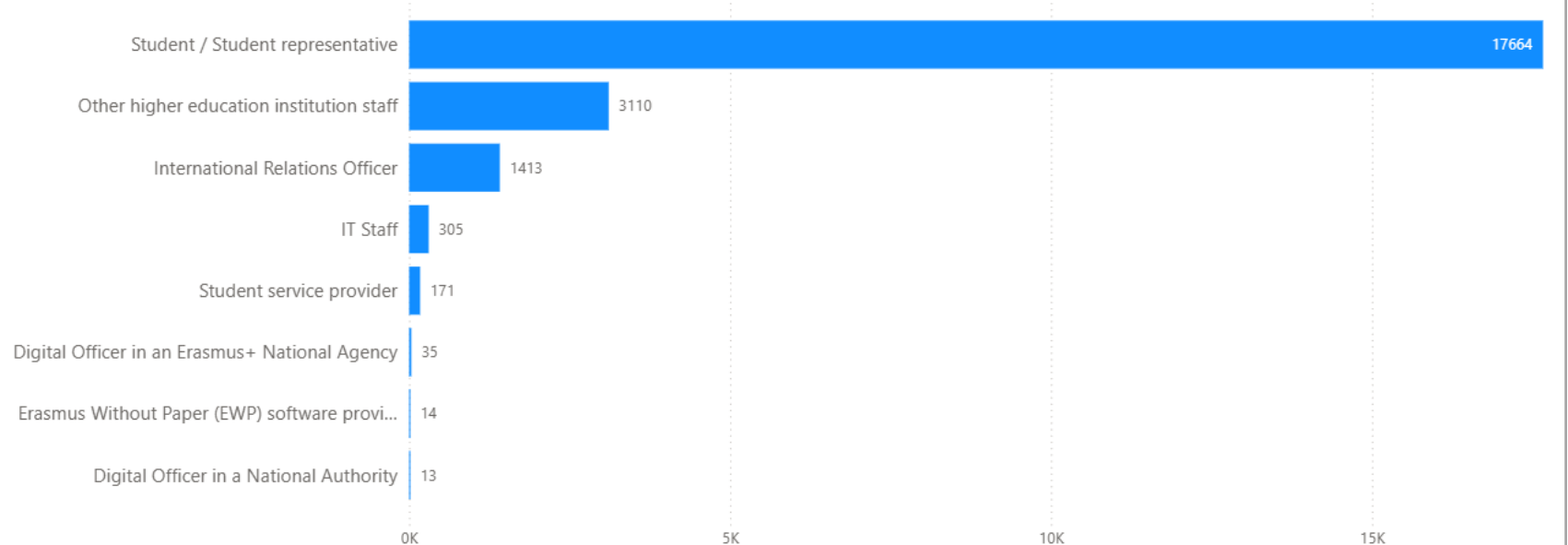


# 77,7%

studenti



### Numero di risposte per categoria



\* "Other higher education institution staff" include coordinatori di mobilità, staff accademico (insegnanti, professori), ruoli di management e gestionali, etc.

# CONSULTAZIONE ESCI+

## Risultati del Sondaggio

I risultati del sondaggio evidenziano inoltre **un'ampia distribuzione geografica delle risposte**, che riflette la diversità dei contesti nazionali e offre spunti preziosi su come l'ESCI possa evolversi per soddisfare le diverse esigenze in tutta Europa.



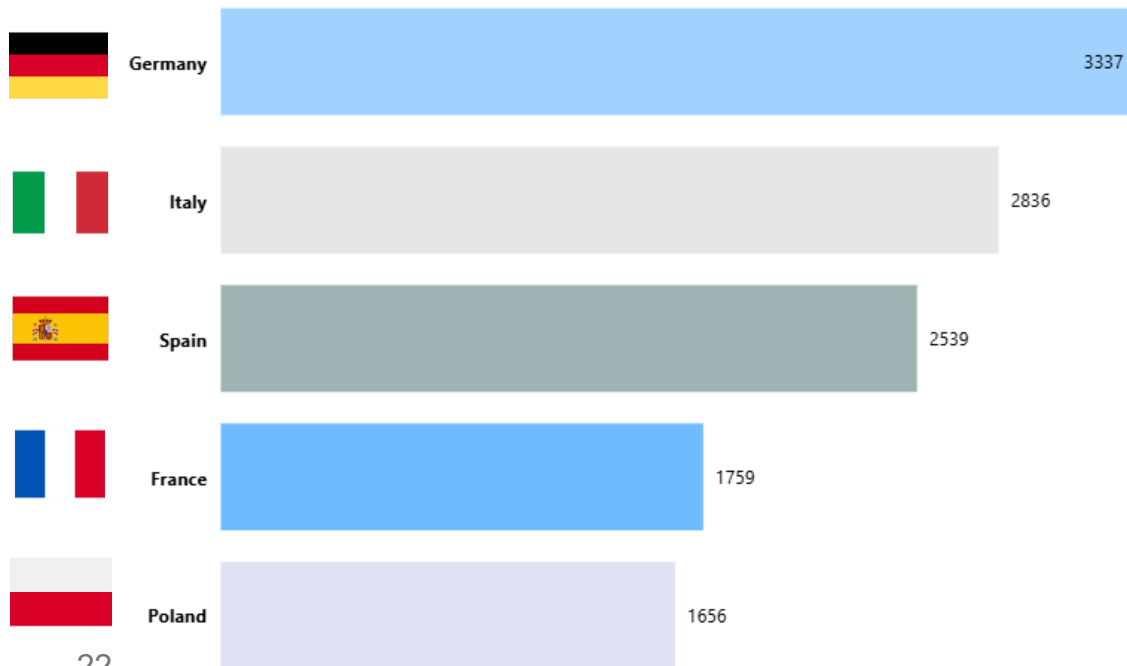
**22.725**

risposte ricevute

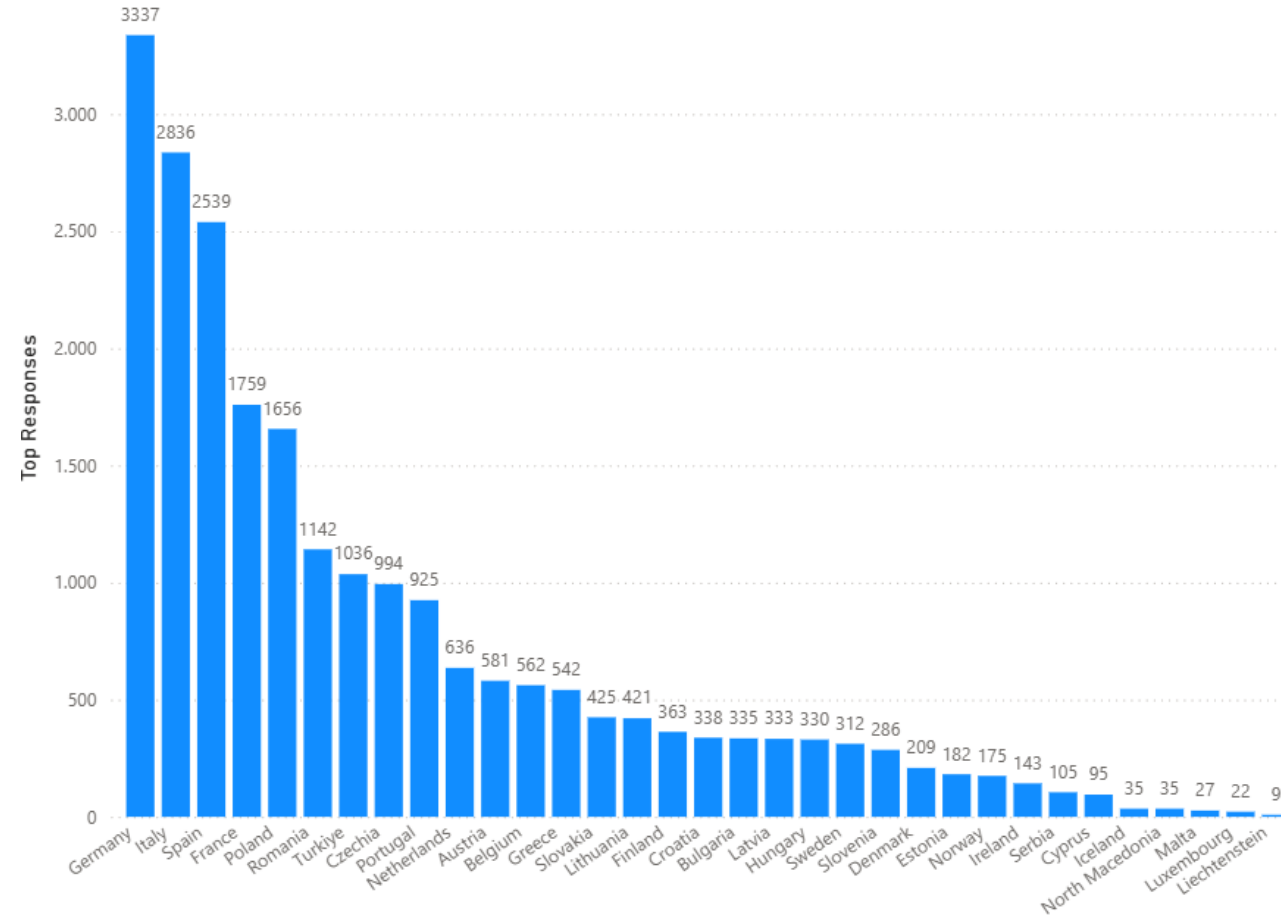


**33**

paesi associati al programma  
Erasmus+ coperti



22



# ESCI STAKEHOLDER CONSULTATION

Risultati del Sondaggio – Panoramica Italiana



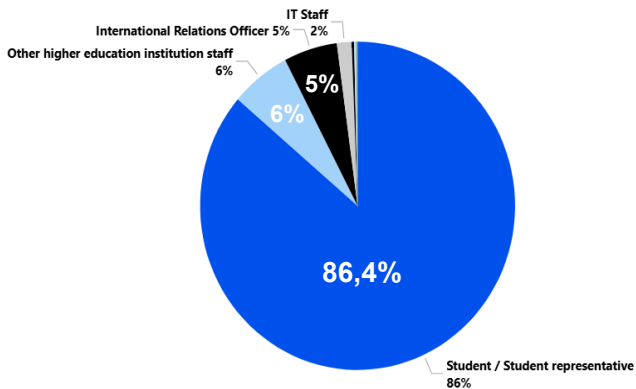
**2.836**

risposte ricevute

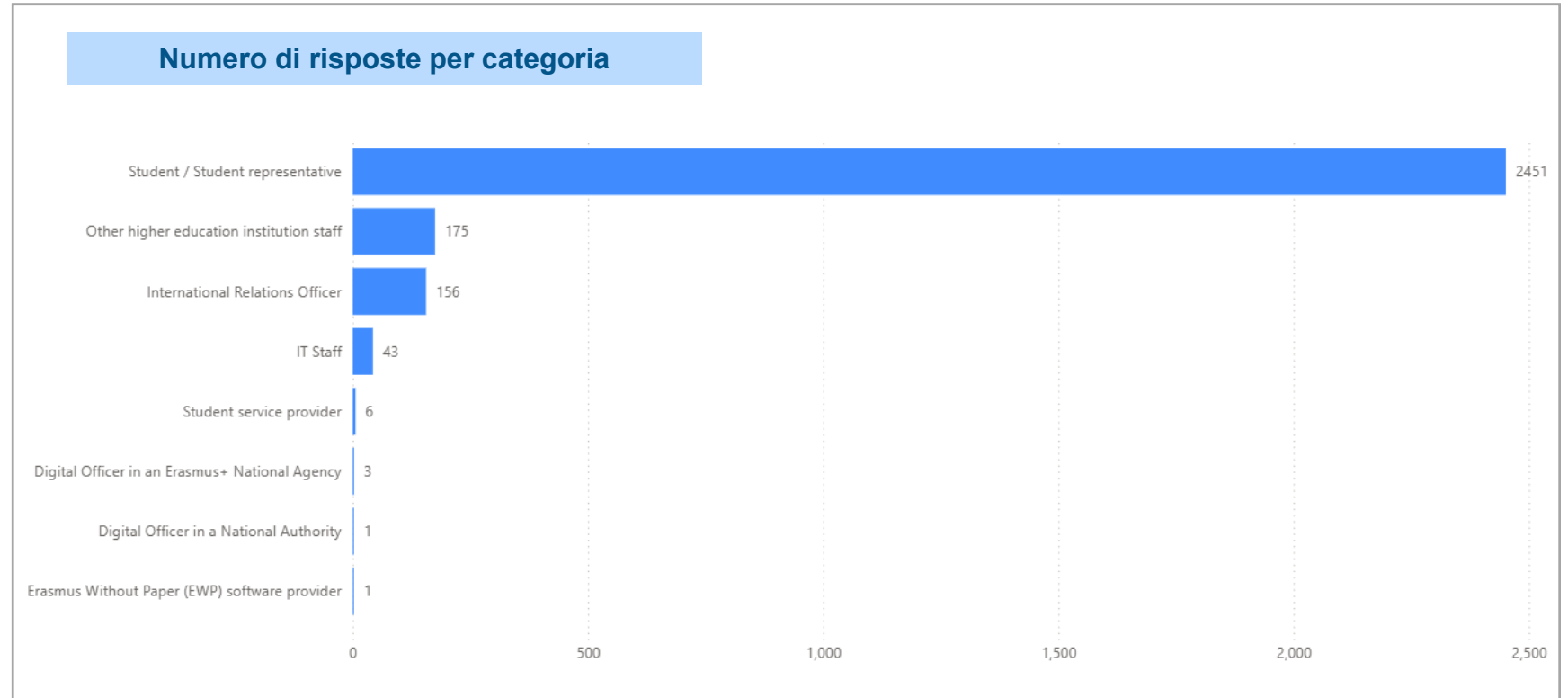


**86,4%**

studenti



## Numero di risposte per categoria



\* "Other higher education institution staff" include coordinatori di mobilità, staff accademico (insegnanti, professori), ruoli di management e gestionali, etc.

# CONSULTAZIONE ESCI+

Workshop online e Focus group in presenza

ONLINE



## Technical Development Forum

ESC – Staff IT  
24 Marzo  
Partecipanti: 13



## Infrastructure Forum

EWP software providers  
25 Marzo  
Partecipanti: 50



## ESCI Champions Workshop

ESCI Champions (HEIs)  
31 Marzo  
Partecipanti: 27



## Business Process Owners - Standing Expert Group

IROs - Process Owners  
7 Aprile  
Partecipanti: 18



## Business Needs Forum

Studenti  
29 Aprile  
Partecipanti: 18



## Town Hall

ESCI Community  
7 Maggio  
Partecipanti: 300+

IN PRESENZA



## ESN-EGM Workshop I

Studenti  
16 Aprile | Split, Croatia  
Partecipanti: 8



## ESN-EGM Workshop II

Studenti  
16 Aprile | Split, Croatia  
Partecipanti: 8



## Incontro Digital Officers

Digital Officers  
16 Aprile | Brussels, Belgio  
Partecipanti: ~30

# CONSULTAZIONE ESCI+

## Trend emergenti

Il feedback raccolto finora attraverso la consultazione, sia dal sondaggio che dai workshop, ha evidenziato i seguenti trend:



Nel panorama attuale della ESCI persiste ancora un certo **livello di frammentazione**, sia a livello di componenti che di sistemi, processi, governance e comunicazione



I continui miglioramenti ed evoluzione dell'ecosistema ESCI sono necessari, ma devono essere bilanciati con la necessità di **garantire stabilità ed evitare interruzioni** in vista della transizione al prossimo programma Erasmus+.



È auspicabile una **maggiore integrazione tra i vari componenti dell'ESCI**, affinché EWP, l'ESC e l'Erasmus+ App si trasformino in un ecosistema più coerente, interoperabile e affidabile. Allo stesso tempo, viene fortemente incoraggiata anche l'integrazione con altre piattaforme o iniziative (ad esempio il Modulo Beneficiari, EUDI Wallet).



È necessario **rafforzare i meccanismi di governance e coordinazione**, migliorando la comunicazione e definendo una chiara roadmap pluriennale a sostegno degli istituti di istruzione superiore e stakeholders, garantendo visibilità e aumentando la trasparenza.

# European Student Card Initiative: Shaping Student Mobility Beyond 2027

Brussels - 11 June 2026

- ✓ More connected
- ✓ Integrated
- ✓ Designed for you

## La Conferenza sulla Consultazione ESCI+ :



Presenterà i **risultati della consultazione**, sulla base del sondaggio e dei workshop online e in presenza svolti a partire da inizio 2026.



Promuoverà il dialogo attraverso **sessioni tematiche interattive**, consentendo ai partecipanti di condividere le proprie opinioni e punti di vista sui risultati della consultazione.



Celebrerà la **comunità ESCI** con una cerimonia di premiazione per gli **ESCI Champions**, volta a riconoscere gli importanti contributi alla promozione della mobilità studentesca in Europa.

## REGISTRATI ADESSO!



# ESCI+ prospettive future dell'iniziativa

DG EAC





# ESCI – dove siamo?

- Progressi significativi, ma persiste frammentazione— il prossimo passo è **scalare e allineare il sistema**.



# Da ESCI verso ESCI+

## ESCI+

- DG EAC e l'Agencia Esecutiva (EACEA) stanno preparando la transizione verso ESCI+ nel prossimo programma Erasmus+.
- Il “+” rappresenta continuità ed evoluzione verso un sistema più integrato e orientato agli utenti, che possa supportare le esigenze attuali e future.
- I componenti di ESCI+ saranno guidati da DG EAC e implementati da EACEA – a partire dalla European Student Card (già in gestione ad EACEA).

## Erasmus Without Paper

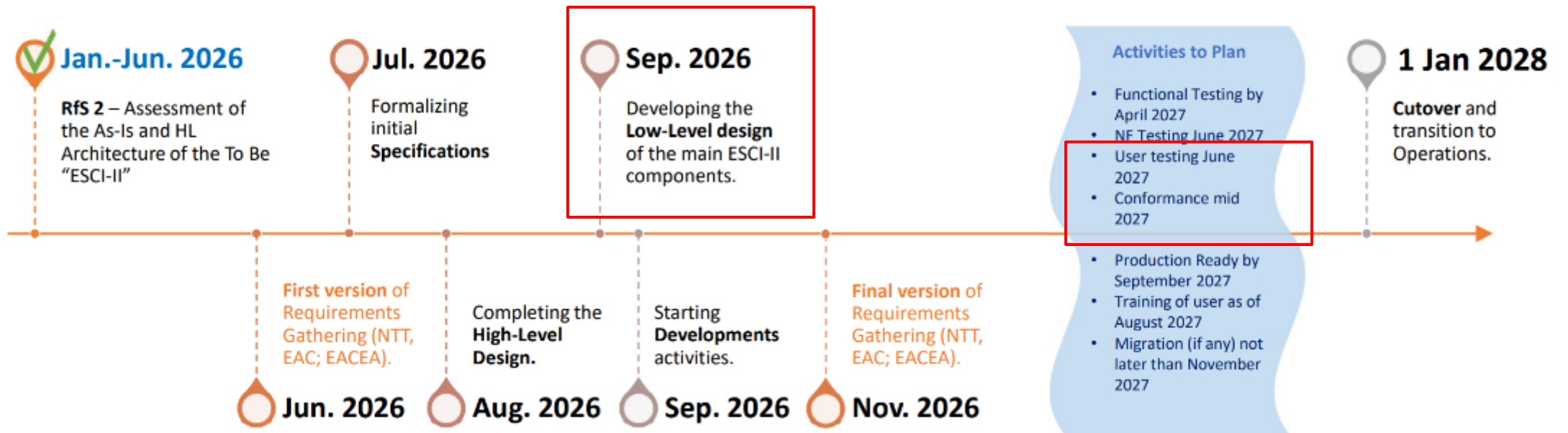
- È stata proposta una sovvenzione (grant) all'EUFP, rappresentante del consorzio EWP+, al fine di garantire la continuità dell'attuale rete EWP fino alla fine del 2026, con una estensione fino alla fine del 2027. DG EAC ha avviato questo processo già a partire dal 2025.

# Linee guida

- Consolidare e rafforzare i processi esistenti
- Garantire continuità di servizi e infrastruttura fino a fine programmazione
- Collaborare con EWP+, NTT Data e IBM per assicurare la continuità operativa
- L'architettura ESCI+ minimizzerà le interruzioni, valorizzerà gli investimenti esistenti e integrerà nuovi requisiti



# ESCI+ state of play



## Following the consultation exercise due in early June

- Prepare ‘low-level’ design by September to be shared with the community...
- ...and targeting conformance testing environment by mid 2027 (TBC)

# Cosa significa questo per gli utenti:

- **Non è necessaria un'azione immediata** – i servizi continuano come al solito
- Coinvolgimento continuo della comunità ESCI (consultazioni, sondaggi, progetti pilota)
- Aggiornamenti regolari tramite [sito web del CE](#) e le newsletter ESCI – le uniche fonti d'informazioni completamente autorevoli ed affidabili!



# Rimani connesso!



✔ Rimanete sintonizzati per le ultime notizie e gli aggiornamenti sul [sito web ESCI](#) e iscrivetevi alla [newsletter di ESCI](#)

Per qualsiasi domanda o richiesta di assistenza, potete contattare le nostre email funzionali o [Helpdesk](#)



[ESCI-EAC@ec.Europa.eu](mailto:ESCI-EAC@ec.Europa.eu)

[esc.support@nttdata.com](mailto:esc.support@nttdata.com)



ESCI Newsletter



Helpdesk



**Erasmus+**

Enriching lives, opening minds.

**Higher education**

Thank you!



# IIA e DLA nel prossimo programme Erasmus+

Risultati della consultazione con WG- DG EAC

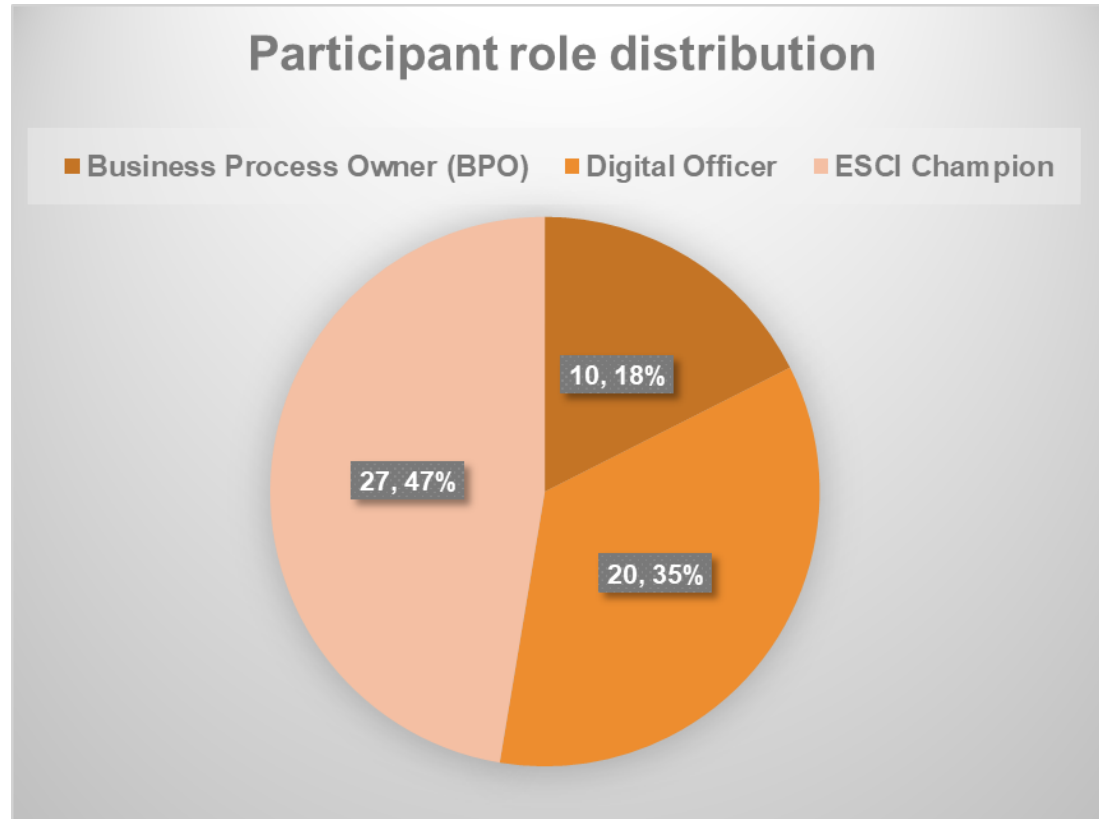


# Consultazioni IIA e LA - domande guida

- Come possono i modelli IIA e LA adattarsi alle esigenze delle HEI nel prossimo periodo del Programma Erasmus+?
- Come possiamo facilitare il processo di rinnovo per il prossimo programma Erasmus+?
- Quali sono i campi che si possono omettere?
- Quali sono i documenti depositati che sono ridondanti?



# IIA e LA-SMS per il prossimo periodo di programmazione e ESCI+



- Oltre al Template Review Task Force composto da NA, ESCI ha fatto consulenza
- ESCI Champions, contributo pratico istituzionale
- Business Process Owners (BPO) - utenti avanzati
- Digital Officers - l'implementazione tecnica e organizzativa dei processi di mobilità digitale
- I risultati incorporati nei modelli proposti, i modelli sono stati verificati per la fattibilità tecnica
- 57 contributi ricchi e approfonditi da 31 paesi
- I modelli finali proposti saranno condivisi nella prossima programme guide

# Semplificazione dei processi e revisione dei modelli



## Motivi per sostenere i revisioni

- Semplificazione amministrativa
- Miglioramento dell'interoperabilità digitale
- Migliore usabilità per studenti e personale
- Allineamento con i formati di mobilità in evoluzione

## Rischi identificati

- Complessità dell'implementazione
- Interruzione operativa
- Interpretazione del riconoscimento

## Motivi per non sostenere

- Rischio di destabilizzazione dei processi digitali esistenti
- Preoccupazioni riguardanti specifiche modifiche strutturali proposte
- Necessità di stabilità nell'ecosistema della mobilità digitale

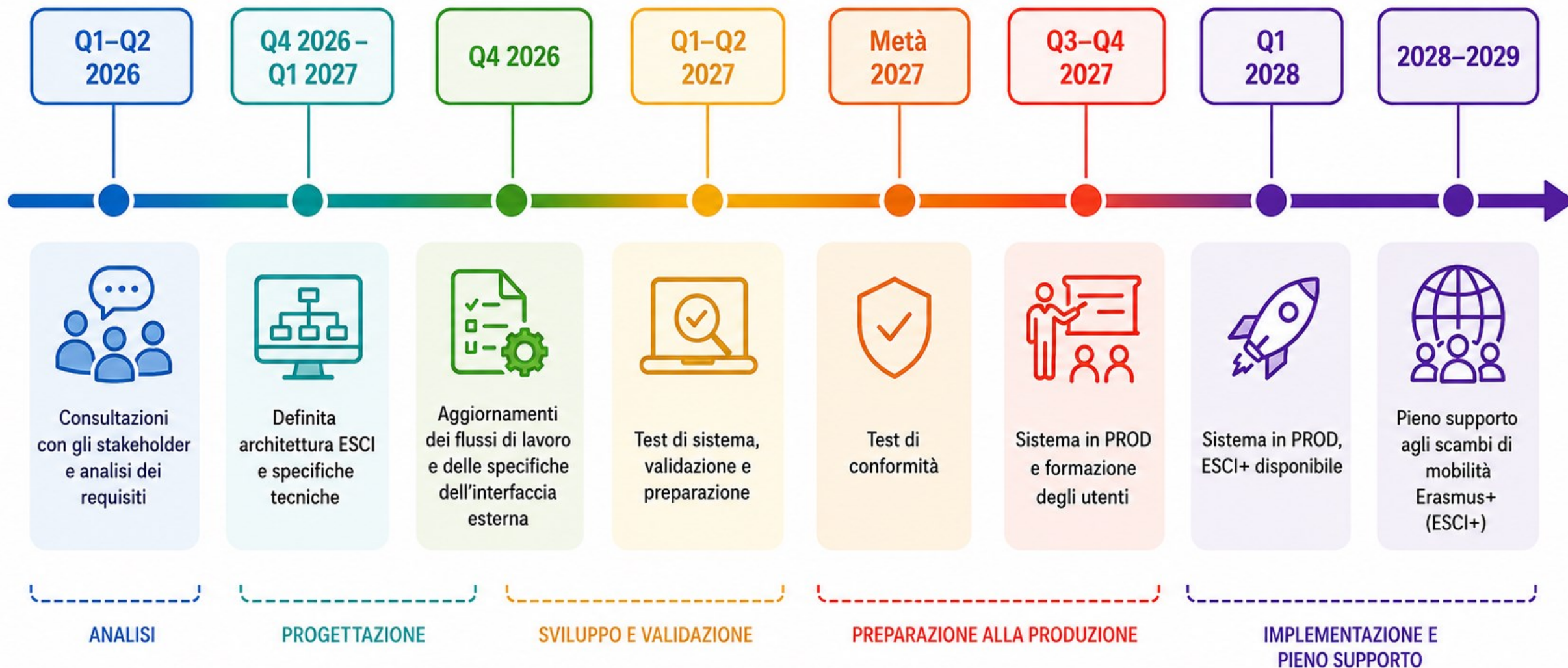
## Bisogni individuate

- Principio once only nei processi di mobilità
- Migliorare l'interoperabilità
- Semplificare la documentazione del riconoscimento

*“Prepariamoci per il Futuro!”*



# ESCI+ OUTLINE



# Vuoi saperne di più?

Le sessioni informative per providers e utenti saranno organizzate poco dopo l'evento di giugno, **non oltre settembre 2026**

