

 **ESCI Day Italia II° edizione**

Cagliari, 13 - 14 maggio 2026

Il contributo dell'Italia alla attuazione della ESCI

Agenzia Nazionale Erasmus+ INDIRE
Claudia Peritore
Maria Salzano



European
Commission

AGENZIA NAZIONALE
ERASMUS+ INDIRE



UNIONE EUROPEA

Erasmus+
Arricchisce la vita, apre la mente.

ESCI Day Italia II° edizione

Cagliari, 13 - 14 maggio 2026



Country Information



339

ECHE holders
2021-2027



28%

Digitalisation rate 2024



1,892,625

Students in HEIs
2022-2023 [Source](#)



1.8%

ESC adoption rate 2024



**dall'ITALIA
11%
delle MOBILITA'
totali EUROPEE**

Country Information



349

ECHE holders
2021-2027



49%

Digitalisation rate 2025



2,026,925

Students in HEIs
2024-2025 [Source](#)



7%

ESC adoption rate 2025



European
Commission

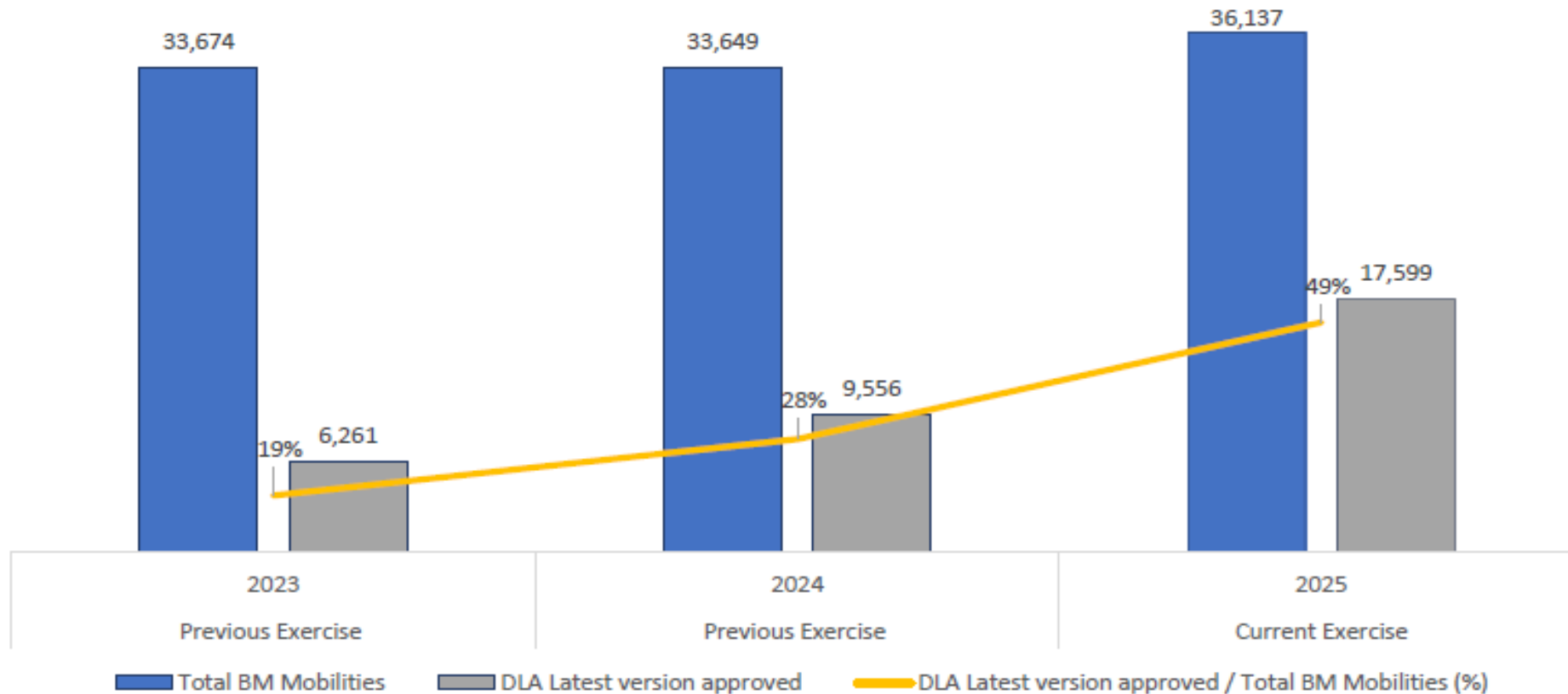
AGENZIA NAZIONALE
ERASMUS+ INDIRE



UNIONE EUROPEA

Erasmus+
Arricchisce la vita, apre la mente.

Visualisation of Digitalisation Trends of Outgoing Learning Agreements in Italy

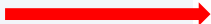
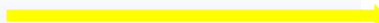


Digitalisation Level	
High	70%-100%
Medium	25%-69%
Low	1%-24%
Not using EWP	0%

ESCI Day Italia II° edizione

Cagliari, 13 - 14 maggio 2026

Country	Number of outgoing students 2024-2025	Total DLAs completed 2024-2025	Digitalisation rate 2025	Digitalisation rate 2024	Trend
Liechtenstein	76	71	93%	69%	↑
Türkiye	10,895	9,980	92%	78%	↑
Iceland	326	285	87%	59%	↑
Denmark	3,198	2,747	86%	78%	↑
Croatia	2,515	2,126	85%	100%	↓
Malta	560	473	84%	100%	↓
Slovakia	3,259	2,718	83%	100%	↓
Estonia	1,612	1,339	83%	91%	↓
Luxembourg	599	474	79%	67%	↑
Lithuania	3,782	2,956	78%	94%	↓
Greece	4,806	3,615	75%	76%	↓
Germany	40,194	29,733	74%	63%	↑
Latvia	2,448	1,749	71%	100%	↓
Austria	6,838	4,842	71%	70%	↑
Bulgaria	1,976	1,393	71%	95%	↓
Poland	15,076	10,539	70%	69%	↑
Norway	4,326	3,024	70%	50%	↑
Cyprus	694	476	69%	100%	↓
North Macedonia	263	177	67%	38%	↑
Czechia	7,548	5,006	66%	69%	↓
Ireland	4,949	3,249	66%	53%	↑
Hungary	2,459	1,557	63%	80%	↓
Finland	6,531	4,086	63%	70%	↓
Sweden	4,920	2,901	59%	54%	↑
Portugal	11,151	6,504	58%	59%	↓
France	35,188	19,546	56%	47%	↑
Romania	8,114	4,371	54%	60%	↓
Serbia	601	316	53%	77%	↓
Netherlands	13,412	6,898	51%	49%	↑
Italy	36,137	17,599	49%	28%	↑
Spain	39,953	17,987	45%	36%	↑
Belgium	9,970	4,326	43%	35%	↑
Slovenia	2,452	682	28%	31%	↓
Europe	286,828	173,745	61%	53%	↑



UNIONE EUROPEA

Erasmus+

Arricchisce la vita, apre la mente.

Higher education institution	System used	Number of outgoing students (2024-2025)	Total outgoing DLAs completed (2024-2025)
ALMA MATER STUDIORUM - UNIVERSITA DI BOLOGNA	University of Bologna	2696	2762
POLITECNICO DI MILANO	CINECA Consorzio Interuniversitario, EWP Dashboard	2131	164
UNIVERSITA DEGLI STUDI DI PADOVA	CINECA Consorzio Interuniversitario	1983	428
UNIVERSITA DEGLI STUDI DI ROMA LA SAPIENZA	Cantieri Informatici Srl, EWP Dashboard	1675	719
UNIVERSITA DEGLI STUDI DI TORINO	CINECA Consorzio Interuniversitario	1526	970
UNIVERSITA DEGLI STUDI DI NAPOLI FEDERICO II	EWP Dashboard	1149	902
UNIVERSITA DEGLI STUDI DI MILANO	EWP Dashboard	1127	110
UNIVERSITA DEGLI STUDI DI PALERMO	EWP Dashboard	900	114
UNIVERSITA COMMERCIALE LUIGI BOCCONI	CINECA Consorzio Interuniversitario	869	785
LUISS LIBERA UNIVERSITA INTERNAZIONALE DEGLI STUDI SOCIALI GUIDO CARLI	-	817	-
UNIVERSITA CATTOLICA DEL SACRO CUORE	EWP Dashboard	754	369
UNIVERSITA DEGLI STUDI DI TRENTO	EWP Dashboard	709	217
UNIVERSITA DEGLI STUDI DI VERONA	CINECA Consorzio Interuniversitario	691	511
UNIVERSITA DEGLI STUDI ROMA TRE	-	683	-
UNIVERSITA DEGLI STUDI DI MODENA E REGGIO EMILIA	-	664	-
Universita Degli Studi Di Firenze	CINECA Consorzio Interuniversitario	564	498
Universita Ca' Foscari Venezia	EWP Dashboard	628	550
Universita Degli Studi Di Cagliari	EWP Dashboard	557	488
Universita' Degli Studi Di Milano-Bicocca	CINECA Consorzio Interuniversitario	169	472
Universita Degli Studi Gabriele D'annunzio Di Chieti-Pescara	EWP Dashboard	460	331

I primi 19 istituti in Italia per mobilità OUTGOING

I primi 10 istituti in Italia per mobilità INCOMING

Higher education institution	System used	Number of incoming students (2024-2025)	Total incoming DLAs completed (2024-2025)
ALMA MATER STUDIORUM - UNIVERSITA DI BOLOGNA	University of Bologna	3135	1720
UNIVERSITA DEGLI STUDI DI ROMA LA SAPIENZA	Cantieri Informatici Srl, EWP Dashboard	2209	1368
UNIVERSITA DEGLI STUDI DI PADOVA	CINECA Consorzio Interuniversitario	2012	157
POLITECNICO DI MILANO	CINECA Consorzio Interuniversitario, EWP Dashboard	1894	1911
UNIVERSITA DEGLI STUDI DI FIRENZE	CINECA Consorzio Interuniversitario	1286	198
UNIVERSITA DEGLI STUDI DI TORINO	CINECA Consorzio Interuniversitario	1185	3
UNIVERSITA DEGLI STUDI DI NAPOLI FEDERICO II	EWP Dashboard	963	645
UNIVERSITA DEGLI STUDI DI MILANO	EWP Dashboard	894	573
UNIVERSITA COMMERCIALE LUIGI BOCCONI	CINECA Consorzio Interuniversitario	811	279
LUISS LIBERA UNIVERSITA INTERNAZIONALE DEGLI STUDI SOCIALI GUIDO CARLI	-	756	-



ESCI Day Italia II° edizione

Cagliari, 13 - 14 maggio 2026

ESC Adoption Rate

Country	ECHE holders total	ECHE holders in the ESC Router <small>(with minimum 10 active ESCs)</small>	ESC adoption rate 2025	ESC adoption rate 2024	Trend
Lithuania	28	26	93%	93%	=
Norway	41	29	71%	28%	↑
Romania	78	11	14%	10%	↑
North Macedonia	27	3	11%	0%	↑
Czechia	74	7	9%	8%	↑
Bulgaria	54	5	9%	2%	↑
France	1,758	135	8%	9%	↓
Italy	349	26	7%	2%	↑
Belgium	83	5	6%	4%	↑
Malta	17	1	6%	0%	↑
Latvia	45	2	4%	0%	↑
Poland	302	10	3%	1%	↑
Greece	32	1	3%	0%	↑
Slovakia	32	1	3%	0%	↑
Cyprus	40	1	3%	0%	↑
Austria	82	2	2%	0%	↑
Germany	382	9	2%	1%	↑
Portugal	85	2	2%	1%	↑
Spain	1,872	35	2%	1%	↑
Türkiye	207	1	0%	0%	=
Croatia	46	0	0%	0%	=
Denmark	40	0	0%	0%	=
Estonia	18	0	0%	0%	=
Finland	37	0	0%	0%	=
Hungary	56	0	0%	0%	=
Iceland	7	0	0%	0%	=
Ireland	31	0	0%	0%	=
Liechtenstein	2	0	0%	0%	=
Luxembourg	6	0	0%	0%	=
Netherlands	67	0	0%	0%	=
Serbia	49	0	0%	0%	=
Slovenia	85	0	0%	0%	=
Sweden	44	0	0%	0%	=
Europe	6,076	312	5%	4%	↑

Il posizionamento dell'Italia nel rilascio della European Student Card

2028-2034: prepariamoci alla evoluzione della ECHE

Autorità Nazionale Erasmus+ definisce la **eleggibilità**

Processo di valutazione e assegnazione **decentrato alle AN**

Modalità di riaccreditamento per i beneficiari ricorrenti: in corso le valutazioni e analisi tra Agenzie Nazionali e DG EAC per la definizione dei **criteri quali-quantitativi** di riferimento

ROADMAP indicativa:

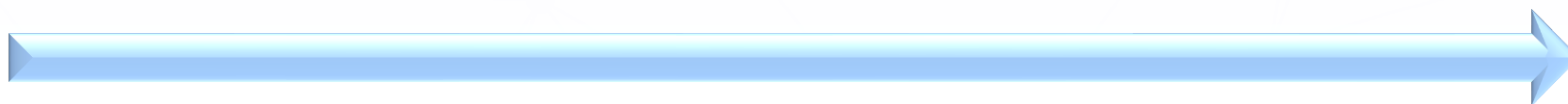
Monitoraggio dell'impegno nella ESCI

- **Fine 2026** pubblicazione della CALL Accredimento E+ 2028-20234
- Pubblicazione dei **CRITERI NAZIONALI di monitoraggio della performance generale** per il riaccreditamento
- **Seconda metà 2026: MONITORAGGIO ECHE** da parte dell'Agenzia e attuazione delle **azioni correttive**
 - ESITI autunno 2027 per prime candidature nel 2028

✓ **ESCI Day Italia II° edizione**

Cagliari, 13 - 14 maggio 2026

Erasmus Charter for Higher Education (ECHE) il monitoraggio ora per il futuro 2028-2034



Attuazione delle priorità del programma Erasmus+:

- intraprendendo le misure necessarie per implementare la gestione della mobilità digitale in linea con gli standard **European Student Card Initiative (ESCI)**

European Student Card Initiative

Ensure that relevant staff at the HEI are informed about the digitalisation roadmap as described on the initiative's website¹ and take active measures to implement minimum requirements for digital mobility management in a timely manner. Actively promote digital learning and training opportunities to administrative and other staff and relevant stakeholders within the HEI to build capacity for implementing digital mobility management.

Promote the use of the Erasmus+ Mobile App to incoming and outgoing students and to the extent possible, ensure that useful information about the HEI and the host community are accessible via the Erasmus+ Mobile App for incoming students.

Erasmus Charter for Higher Education 2021-2027 Guidelines



European
Commission

AGENZIA NAZIONALE
ERASMUS+ INDIRE



UNIONE EUROPEA

Erasmus+
Arricchisce la vita, apre la mente.

ESCI Day Italia II° edizione

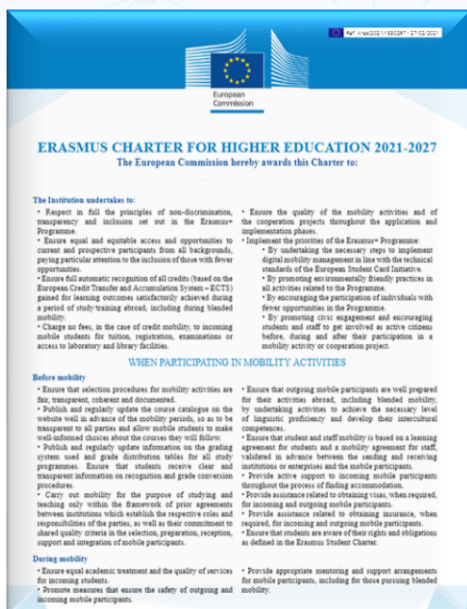
Cagliari, 13 - 14 maggio 2026

ERASMUS CHARTER FOR HIGHER EDUCATION - ECHE

349 HEIs italiani titolari di ECHE

<https://erasmus-plus.ec.europa.eu/document/higher-education-institutions-holding-an-eche-2021-2027>

PUBBLICAZIONE ECHE/EPS
è obbligo per tutti gli HEIs pubblicare la ECHE e la relativa EPS sul proprio sito istituzionale



ECHE holders:

- Spain 1.874
- France 1.758
- Germany 381
- Italy 349

AGGIORNAMENTO DATI ECHE

<https://erasmus-plus.ec.europa.eu/resources-and-tools/erasmus-charter-for-higher-education/change>



European
Commission

AGENZIA NAZIONALE
ERASMUS+ INDIRE



UNIONE EUROPEA

Erasmus+
Arricchisce la vita, apre la mente.

ECHE VS DIGITALISATION: MONITORAGGIO ECHE

Digitalisation	Strong	Fair	Weak
a) Digitalisation of bilateral intra-European inter-institutional agreements (IIAs)*			
b) Digitalisation of learning agreements for intra-European study mobility for incoming and outgoing students*			
c) Commitment to the digitalisation of the Erasmus+ programme			

Evaluation criteria	Digitalisation
Strong	a) Institution has digitalised over 80% of Erasmus+ bilateral intra-European inter-institutional agreements through the Erasmus Without Paper Network.* b) 80% of outgoing and incoming Erasmus+ students on an intra-European mobility for studies in the on-going academic year have been issued an online learning agreement through the Erasmus Without Paper Network.* c) The institution shows commitment to the digitalisation of the Erasmus+ programme by implementing at least two of the following aspects; adoption of the European Student Identifier, the promotion of the Erasmus+ mobile application, the European student card.
Fair	a) Institution has digitalised 50-79% of Erasmus+ bilateral intra-European inter-institutional agreements through the Erasmus Without Paper Network.* b) 50-79% of outgoing and incoming Erasmus+ students on an intra-European mobility for studies in the on-going academic year* have been issued an online learning agreement through the Erasmus Without Paper Network.* c) The institution shows commitment to the digitalisation of the Erasmus+ programme by implementing at least one of the following aspects; adoption of the European Student Identifier, the promotion of the Erasmus+ mobile application, the European student card.
Weak	a) Institution has digitalised less than 50% of Erasmus+ bilateral intra-European inter-institutional agreements through the Erasmus Without Paper Network.* b) Less than 50% of outgoing and incoming Erasmus+ students on an intra-European mobility for studies in the on-going academic year have been issued an online learning agreement through the Erasmus Without Paper Network.* c) The institution does not show commitment to the digitalisation of the Erasmus+ programme.

Digitalizzazione: ECHE PRESSURE POINT

L'Agenzia ha svolto, ad oggi, **56 Monitoraggi ECHE**. Focalizzando l'Attenzione su un'analisi di sistema ma soprattutto sul:

- supporto
- riconoscimento
- inclusione
- **Digitalizzazione**

ECHE VS DIGITALISATION: MONITORAGGIO ECHE

Principali riscontri dai Monitoraggi

- IIA NON digitali
- DLA NON digitali
- ESI NON attribuito
- ESC NON rilasciata

DIGITALIZZAZIONE IMPEGNO ECHE



L'Agenzia durante il monitoraggio ECHE effettua un controllo documentale che tiene conto :

- Del questionario elaborato
- Del RF cui afferisce il progetto oggetto di System
- Del sito istituzionale d'Istituto in particolar modo della sezione dedicata ad Erasmus+
- Dello *ESCI - Stats Portal*, che spesso mostra dati NON incoraggianti se non a zero

Importanza degli adeguamenti digitali per gli Atenei (HEIs)

Alla luce degli attuali obiettivi dell'iniziativa **ESCI (European Student Card Initiative)**, si auspica un impegno sempre più strutturato da parte degli Atenei volto a:

- rafforzare **efficacia, trasparenza e inclusività** del sistema europeo dell'istruzione superiore
- garantire un **pieno adeguamento digitale**, in coerenza con i principi sanciti attraverso la firma della **ECHE (Erasmus Charter for Higher Education)**
- Il contributo degli Atenei riveste un ruolo strategico:
 - rappresenta un **punto di riferimento autorevole** per l'intero sistema universitario nazionale
 - favorisce **progressi concreti nei processi di digitalizzazione** a livello sia italiano sia europeo
- La digitalizzazione costituisce una delle **priorità chiave del Programma Erasmus+**:
 - **l'Italia**, grazie alla sua posizione di rilievo (**4^a per studenti outgoing, 2^a per accoglienza**), è chiamata a svolgere un ruolo attivo e trainante
 - ogni Istituto di Istruzione Superiore è quindi parte integrante del raggiungimento degli **obiettivi strategici fissati dalla Commissione europea**

Ribadito l'impegno - da parte della Commissione Europea - a sostenere ESCI fino alla fine di questo programma Erasmus+

*Riconoscimento degli investimenti fin qui profusi per la ESCI che resta una **top priority per il supporto alla EEA***

Avvio delle Nominations

le Nomination API sono state discusse ampiamente con la comunità IT e le specifiche tecniche sono state finalizzate e sono disponibili [qui](#) al momento in fase di test. Relativa timeline di prossima pubblicazione sul portale ESCI

Avvo dei Transcript of Record (ToR)

discussioni in corso di avvio, lo sviluppo delle relative API è ancora embrionale. Sono pronti per l'implementazione, tuttavia **NON SONO** una priorità minore per la CE

Confermati gli obiettivi ESCI per la programmazione Erasmus+ attuale
Digital Learning Agreement: scambio completo e totale sia incoming che outgoing
European Student Identifier (ESI): completo rilascio e utilizzo (anche ai fini della sua obbligatorietà per le Nominations)

Dallo Stat Portal si evince che le nostre principali destinazioni sono molto avanti nei test e nelle finalizzazioni delle Nominations

Charts Information

Snapshot date: 2026-05-01

Group: Nominations

Dataset: Nominations

Aggregation: Country

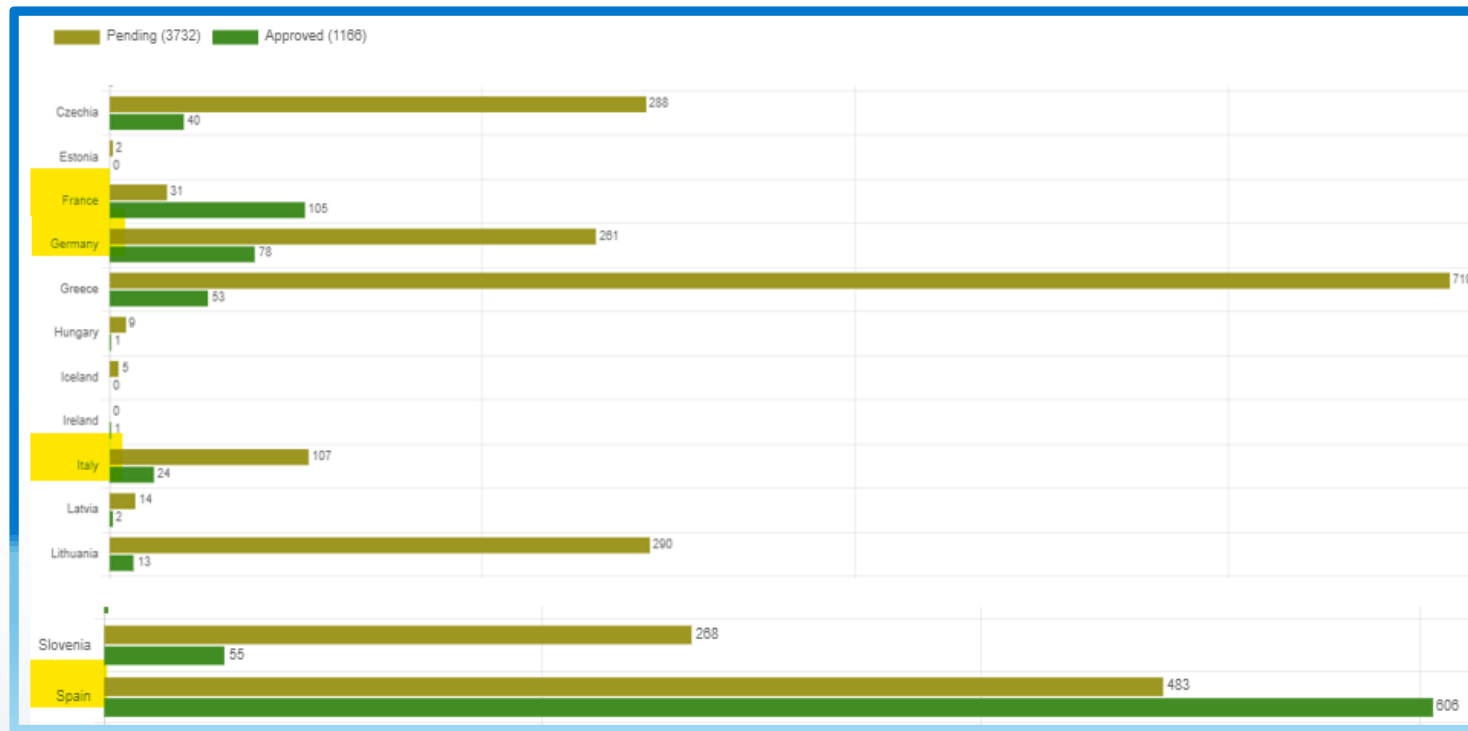
Country: All

Provider: All

Type of provider: All

Academic year: All

Clear filters Apply



Scopri i Providers che hanno effettuato i test con APIs relative alle Nominations [clicca QUI](#)

Attività in Italia - 1

Costruzione della Rete dei Digital Officer d'Istituto

Numero dei Digital Officer in Italia: **269** (Università e Settore AFAM e ITS Academy)

Servizi di Appartenenza, principalmente rappresentati:

- IROs
- Servizi IT
- Area didattica

Il DO ha la capacità di

- *interloquire all'interno del proprio Istituto per innescare il cambiamento richiesto ed agevolare l'interlocuzione finalizzata alla digitalizzazione*
- *interloquire con l'Agenzia Nazionale Erasmus+ INDIRE*

Link per registrare o aggiornare il Nominativo del DO

<https://it.surveymonkey.com/r/NominaDigitalOfficer>



European
Commission

AGENZIA NAZIONALE
ERASMUS+ INDIRE



UNIONE EUROPEA

Erasmus+
Arricchisce la vita, apre la mente.

Attività in Italia - 2

**Per il peer learning e il confronto a livello nazionale
revisione gruppi di lavoro nazionali ESCI**

- **WG 1** - Contributo alle discussioni sulla gestione dei processi di mobilità (preparatorie al BPO, Business Process Owners, Consorzio EWP e DG EAC) - coordinatore Università degli Studi La Sapienza (Tiziana De Matteis)
- **WG 2** - European Student Card – coordinatore Università degli Studi di Cagliari (Anna Aloi e Giuseppe Murtas)
- **WG 3** - Sistemi in-house e altri provider – coordinatore Università di Bologna (Carmela Tanzillo)
- **WG 4** - Erasmus Dashboard - E+ App - coordinato da Lucia Di Cecca, Chiara Zinoni, Maddalena Ercoles, Paola Roscini
- **WG 5** - IIA Cineca - coordinatore Università degli Studi di Torino (Cristina Varvello)
- **WG 6** - OLA Cineca - coordinatore Università degli Studi di Padova (Giulia Marini)

Attività in Italia - 3

- Sessioni dedicate alla ESCI negli **incontri nazionali per i titolari di ECHE**: condivisione degli aggiornamenti a livello europeo e nazionale; condivisione esperienze e know-how di buone pratiche di implementazione delle ESCI
- **Presentazione da parte dei coordinatori dei gruppi di lavoro** nazionali ESCI dei principali risultati delle loro attività di cooperazione all'interno di ciascun gruppo
- **Incontri bilaterali** con istituti di istruzione superiore con un tasso di digitalizzazione molto basso, basso o medio: incontri con i responsabili digitali istituzionali, responsabili IT, i responsabili IRO e i coordinatori Erasmus. Discussione e analisi dati specifici dal ESCI Stats Portal per identificare i punti deboli e le possibili soluzioni da implementare all'interno dell'istituto di istruzione superiore.

Attività in Italia - 4

- **Campagna di comunicazione specifica:** sul sito web E+ NA INDIRE viene pubblicata una serie di articoli e interviste sull'ESCI e le sue caratteristiche: [Campagna nazionale sull'ESCI](#)
- Collaborazione attiva con la **rete di Digital Officer ESCI delle Agenzie Nazionali Erasmus+**
- Collaborazione attiva con **l'Autorità Nazionale Erasmus+**
- Collaborazione attiva con **Erasmus Student Network in Italia:** coinvolgimento nelle campagne di informazione e promozione rivolte agli studenti. ESN è inoltre invitata agli incontri nazionali organizzati dall'Agenzia Nazionale.

ESCI Day Italia II° edizione

Cagliari, 13 - 14 maggio 2026

Attività in Italia - 5

Full implementation of ESI: Soluzione nazionale eduID.it

soluzione eduID INDIRE/GARR
per la connessione ai servizi IDEM tramite l'Agenzia Nazionale

eduID.it

ITA Login

eduID.it

ITA Disconnetti

Benvenuto su eduID.it

eduID.it consente agli studenti degli istituti affiliati di accedere, tramite eduGAIN, ai servizi digitali dedicati alla comunità studentesca.

Attualmente, puoi usare eduID.it per:

- Servizi Erasmus+
- Progetto Edvance – Digital Education Hub

Se hai già un account eduID.it, [accedi](#).

Se vuoi accedere ai servizi Erasmus+ e non hai un account, contatta il coordinatore della mobilità studentesca del tuo istituto per essere registrato.

Statistiche

Numero di istituti	120
Numero di studenti registrati	534
Numero di studenti attivati	417
Numero medio di studenti per istituto	4

- Attivata la multifattorialità;
- Per aderire scrivere una mail a mobilitahe@indire.it

INDIRE ISTITUTO NAZIONALE OCCUPAZIONE INNOVAZIONE TERAPIA EDUCATIVA

edvance DIGITAL EDUCATION HUB

Consortium GARR

Link utili

- Erasmus+ Italia
- European Student Card
- European Student Identifier
- Privacy policy

Istruzioni

- Istruzioni Account eduID.it
- Come accedere ai servizi Erasmus+
- Come abilitare MFA
- Istruzioni amministratore eduID.it

Istituti

- Come aderire

Contatti

- Supporto



European Commission

AGENZIA NAZIONALE ERASMUS+ INDIRE



UNIONE EUROPEA

Erasmus+
Arricchisce la vita, apre la mente.

Attività in Italia - 6

- **Campagna di comunicazione specifica:** articoli e interviste sulla ESCI e le sue caratteristiche Campagna nazionale sull'ESCI
- **Collaborazione attiva con la ESCI CHAMPION** – Università degli Studi di Pavia: coinvolgimento negli incontri nazionali e di coordinamento con i gruppi di lavoro
- Collaborazione attiva con la **rete di Digital Officer ESCI delle Agenzie Nazionali Erasmus+**
 - Collaborazione attiva con **l'Autorità Nazionale Erasmus+**
- Collaborazione attiva con **Erasmus Student Network Italia:** coinvolgimento nelle campagne di informazione e promozione rivolte agli studenti

✓ **ESCI Day Italia II° edizione**

Cagliari, 13 - 14 maggio 2026

Attività in Italia - 7

ESCI CHAMPION



ESCI Champion 2025–2027 Erasmus+

Presentazione durante **EAIE 2025**
Gothenburg 09-12 settembre 2025
Michela Cobelli – Università di Pavia



European
Commission

AGENZIA NAZIONALE
ERASMUS+ INDIRE



UNIONE EUROPEA

Erasmus+
Arricchisce la vita, apre la mente.

ESCI Day Italia II° edizione

Cagliari, 13 - 14 maggio 2026

Risorse utili



EWP Stats Portal

Search

Filters Charts Data issues

Statistical data export (for National Agencies)
Monitoring (for developers)

Il Portale delle Statistiche

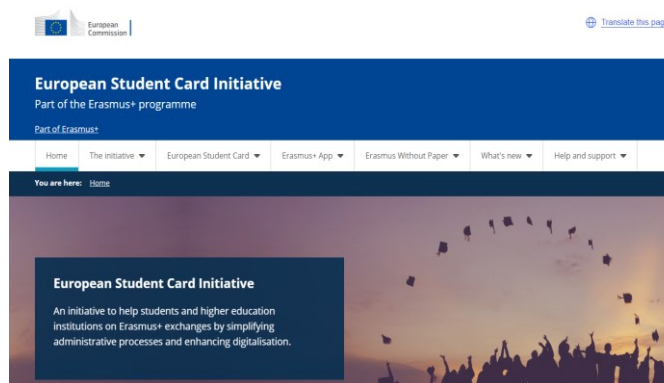


Get updates

Receive bi-monthly updates in your inbox on Erasmus Without Paper, the European Student Card and the Erasmus+ App, as well as invitations to events and useful resources.

Subscribe to the ESCI newsletter now [→](#)

Sottoscrivi la NEWSLetter per essere sempre aggiornato!!



European Student Card Initiative

Part of the Erasmus+ programme

Part of Erasmus+

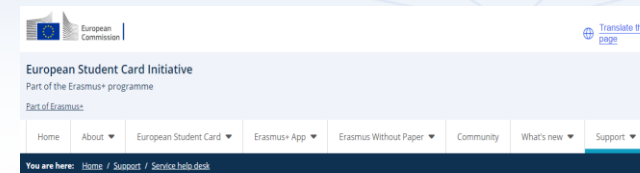
Home The initiative European Student Card Erasmus+ App Erasmus Without Paper What's new Help and support

You are here: Home

European Student Card Initiative

An initiative to help students and higher education institutions on Erasmus+ exchanges by simplifying administrative processes and enhancing digitalisation.

Il Portale dedicato all'Iniziativa



European Student Card Initiative

Part of the Erasmus+ programme

Part of Erasmus+

Home About European Student Card Erasmus+ App Erasmus Without Paper Community What's new Support

You are here: Home / Support / Service help desk



Service help desk

Service help desk

User guides

Documentation for developers

Glossary

Communication materials

Frequently asked questions

Service Desk

Last updated: 23 October 2025

ESCI help Desk